



© idealice Landschaftsarchitektur

Die Graphische - Schulhof

„Chillen, relaxen und entspannen“ waren die Hauptwünsche der Schüler:innen, die aus dem Beteiligungsverfahren an der Schule hervorgingen. Die Wünsche verarbeitete idealice und entwarf einen außergewöhnlichen Schulhof: eine maßgeschneiderte Dünenlandschaft zum Chillen und Relaxen mittels einer Bodenmodellierung. Der Einsatz weniger Materialien unterstreicht das einheitliche Konzept, das eine Vielfalt an Sitzgelegenheiten und Nutzungsmöglichkeiten bietet. Die differenzierte Geländemodellierung erfolgte mit dem leicht formbaren, wasserdurchlässigen Bodenbelag „Terraway“ und ist bislang einzigartig.

Die Graphische - Höhere Graphische Bundes-, Lehr- und Versuchsanstalt

Leysersstraße 6
1140 Wien, Österreich

BAUHERRSCHAFT

BIG

ÖRTLICHE BAUAUFSICHT

COORDIN.AT Ziviltechniker Ges.m.b.H

LANDSCHAFTSARCHITEKTUR

idealice Landschaftsarchitektur

FERTIGSTELLUNG

2012

SAMMLUNG

next.land

PUBLIKATIONSdatum

15. Mai 2014



© idealice Landschaftsarchitektur



© idealice Landschaftsarchitektur



© idealice Landschaftsarchitektur

DATENBLATT

Landschaftsarchitektur: idealice Landschaftsarchitektur (Alice Größinger)

Mitarbeit Landschaftsarchitektur: DI Isabella Altreiter, Mag. Arch. Robert Größinger, DI
Korbinian Lechner, Ing. Thomas Leidinger, DI Sabine Schmid

Bauherrschaft: BIG

Mitarbeit Bauherrschaft: Josef Hofbauer

örtliche Bauaufsicht: COORDIN.AT Ziviltechniker Ges.m.b.H

Mitarbeit ÖBA: Bernhard Fuchs, techn. geschäftl. ÖBA

Funktion: Bildung

Planung: 2010 - 2012

Fertigstellung: 2012

Grundstücksfläche: 3.600 m²

Baukosten: 198.000,- EUR

AUSFÜHRENDE FIRMEN:

STRABAG AG

Verkehrswegebau, Direktion AD, Bereich Wien/NÖ Ost
Polgarstraße 30, A - 1220 Wien / Austria

GRÜNWERT

Garten- und Landschaftsbau GmbH

Meidlinger Hauptstraße 42-44, A-1120 Wien

Steinbauer Development GmbH

Ing. Gerold Steinbauer

Favoritenstraße 50,

1040 Wien, T: 01/5058011

Terraway

Walter Strubreither & Co. Gesellschaft mbH

Behördl. konz. Installateur für Gas, Wasser und Heizung

Hasnerstraße 21, A-1160 Wien

Schmied & Fellmann Elektroinstallationen

Franz Emerich-Gasse 8, A-1120 Wien

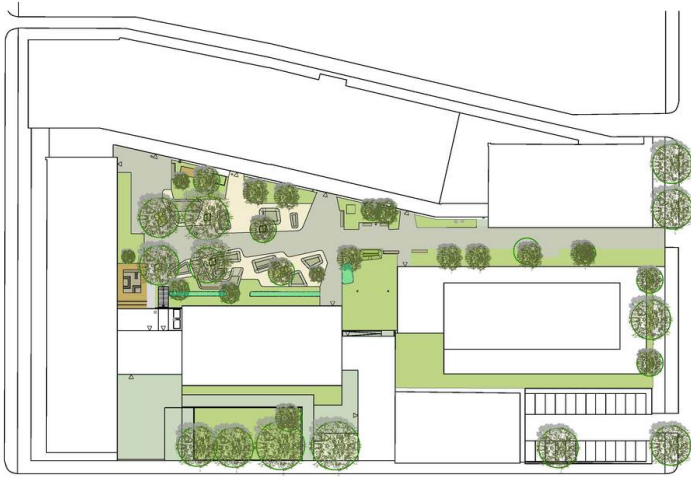
PUBLIKATIONEN



© idealice Landschaftsarchitektur

ÖISS – Öst. Institut f. Schul- und Sportstättenbau
„Schulbau in Österreich 1996-2011“ – Zeitschrift „Schule& Sportstätte 4/11“ S. 10-11
ÖISS
Galabau Magazin, S. 30-31 (Terraway)

**Die Graphische - Höhere Graphische
Bundes-, Lehr- und Versuchsanstalt**



Freiraum