



© Jens Kirchner

Firmenzentralen auf großen innerstädtischen Arealen werden meist zu blind spots der Stadt, unattraktiv für die Öffentlichkeit, verödet außerhalb der Bürozeiten. Deshalb wird der Entwurf nicht als architektonische, sondern als städtebauliche Aufgabe verstanden mit dem Ziel, öffentlichen Raum auf dem Grundstück zu maximieren. Mit einer Reihe von Plätzen, einer direkten Fußwegverbindung zwischen Hauptbahnhof und Innenstadt und der Integration von Fremdnutzungen wird die Attraktivität für die Öffentlichkeit erhöht. Der Forderung nach maximaler Öffentlichkeit und Kommunikation folgt auch die interne Organisation der Gebäude.

Der Erweiterungsbau besetzt zwei Blöcke der gründerzeitlichen Stadtstruktur und interpretiert deren typische Blockrandbebauung mit den halböffentlichen, durchgrünten Innenhöfen neu. Die gesamtstädtische Abfolge von Aufweitungen und Plätzen wird um die großzügige Freitreppe und den sich daraus entwickelnden Platz erweitert. Bestandsgebäude und Neubauten werden mit dem zentralen Element des inneren Boulevards zu einem Haus verbunden. Der Boulevard ist eine transparente Ebene, auf der Konferenzbereiche, Kantine, Cafeteria, Sitzungszimmer und Kommunikationszonen angeordnet sind. Einem Straßenraum gleich weitet er sich zu kleinen Plätzen mit differenzierten Qualitäten auf: Er schwebt durch die vielfältig gestalteten Gärten im Blockinneren und öffnet sich am Haupteingang und am neuen Pocketpark repräsentativ zum Straßenraum. [Text: Architekten]

## AachenMünchener Direktionsgebäude

AachenMünchener Platz 1  
52064 Aachen, Deutschland

ARCHITEKTUR

**kadawittfeldarchitektur**

BAUHERRSCHAFT

**AachenMünchener Versicherung AG**

TRAGWERKSPLANUNG

**INGENIEURBÜRO DR. BINNEWIES**

ÖRTLICHE BAUAUFSICHT

**Alpine Deutschland GmbH**

LANDSCHAFTSARCHITEKTUR

**club L94**

FERTIGSTELLUNG

**2010**

SAMMLUNG

**newroom**

PUBLIKATIONSdatum

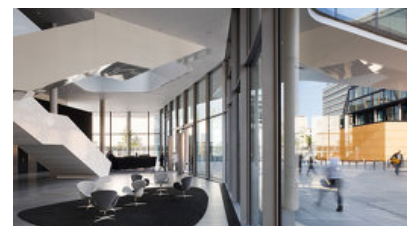
**7. Juni 2016**



© Jens Kirchner



© Jens Kirchner



© Jens Kirchner

## AachenMünchener Direktionsgebäude

### DATENBLATT

Architektur: kadawittfeldarchitektur (Klaus Kada, Gerhard Wittfeld, Kilian Kada, Stefan Haass)

Bauherrschaft: AachenMünchener Versicherung AG

Tragwerksplanung: INGENIEURBÜRO DR. BINNEWIES

Landschaftsarchitektur: club L94

örtliche Bauaufsicht: Alpine Deutschland GmbH

Fotografie: Jens Kirchner

Projektsteuerung: Ernst & Young Real Estate GmbH, Köln

Bauphysik, THOR Bauphysik GmbH & Co.KG, Bergisch Gladbach

Fassadenplanung: PBI Entwicklung innovativer Fassaden GmbH, Wertingen

Lichtplanung: LICHT KUNST LICHT AG, Bonn

Externes Leit- und Orientierungssystem: Moniteurs GmbH Kommunikationsdesign, Berlin

Haustechnik: SCHMIDT REUTER Integrale Planung und Beratung GmbH, Köln

Funktion: Büro und Verwaltung

Wettbewerb: 2005

Planung: 2006

Ausführung: 2007 - 2010

Bruttogeschossfläche: 29.050 m<sup>2</sup>

### AUSFÜHRENDE FIRMEN:

Generalunternehmer: Alpine Deutschland GmbH, Köln

Aufzüge: Aufzugswerke M. Schmitt Sohn GmbH & Co., Nürnberg

### PUBLIKATIONEN

Detail, Bürogebäude, AachenMünchener-Direktionsgebäude in Aachen, Institut für internationale Architektur-Dokumentation GmbH & Co. KG, München

Bauwelt, Kommunikation?, Ausgabe 11, Karl R. Kogler, Bauverlag BV GmbH

Baumeister, Eingriff! - Wie Architektur urbane Räume verändert, Ausgabe B4, Ludger

Fischer, Verlag Georg D.W. Callwey GmbH & Co. KG

db deutsche bauzeitung, Neu in Aachen, Karl R. Kogler, Konradin Medien GmbH



© Jens Kirchner



© Jens Kirchner



© Jens Kirchner

## AachenMünchener Direktionsgebäude

Mark, Kadawittfeld maximizes public space, Frame Publishers, Amsterdam (NL)  
 im Detail: Arbeitswelten, AachenMünchener Direktionsgebäude in Aachen, Edition  
 Detail - Institut für internationale Architektur-Dokumentation GmbH & Co. KG  
 architektur aktuell, Communication, AachenMünchener Versicherung, Aachen,  
 Deutschland - Urbane Satelliten, Ausgabe 380, Klaus Dieter Weiss, Springer-Verlag  
 GmbH

2011 "AachenMünchener-Direktionsgebäude in Aachen, DETAIL #9/2011,  
 S.1047-1066, 1140, 1143

2011 „Öffnungen und Blessuren“, Baumeister #B4 (04/2011), S. 60-69

2011 „Kada Wittfeld maximizes public space“, Mark #32 (06 07/2011), S. 50-51

Bücher:

2010 ARCHITECTURAL MODEL LEAD TO DESIGN - VOL 1 - 2010 DAMDI and  
 DESIGNERS (ISBN 978-89-91111-68-4):

„kadawittfeldarchitektur“ S.426-427; „AachenMünchener HQ“ S.428-433; „Adidas  
 Laces“ S.434-439; „Secondary School Riedberg“ S.440-441; „Leipzig Provost  
 Church“ S.442-447; „Padua Auditorium“ S.448-453; „Window Installation in Vitra´s  
 Showroom in Frankfurt A.M.“ S.454-459; „Nizzaallee“ S.460-461;

2010 ARCHITECTURAL MODEL LEAD TO DESIGN - VOL 2 - 2010 DAMDI and  
 DESIGNERS (ISBN 978-89-91111-69-1)

AachenMünchener HQ S.946

2011 CONCEPTUAL DIAGRAMS - 346 projects of 83 design teams, 2011 DAMDI and  
 Designers, (ISBN 978-89-91111-73-8)

„AachenMünchener Headquarters“ S.390-391

Arbeitende Orte, Bürobauten mit Wert und Mehrwert, Angelika Fitz,  
 kadawittfeldarchitektur, Springer-Verlag, Wien (AT)

Best of Detail: Büro/Office, AachenMünchener-Direktionsgebäude in Aachen, Institut  
 für internationale Architektur-Dokumentation GmbH & Co KG, München

im Detail: Erschließungsräume, AachenMünchener Direktionsgebäude in Aachen,  
 Institut für internationale Architektur-Dokumentation GmbH & Co KG, München



© Jens Kirchner



© Jens Kirchner

**AachenMünchener Direktionsgebäude**

## Online:

2013 „AACHENMÜNCHENER HEADQUARTERS, AACHEN“ Gooood, 30.06.2013,  
<http://www.gooood.hk/Aachenmunchener-H.htm>

2011 „Intelligent eingebettet - Direktionsgebäude der AachenMünchener Versicherung AG in Aachen“, mapolismagazin (12.03.2011), [www.architektur.mapolismagazin.com/content/intelligent-eingebettet—direktionsgebäude-der-aachenmünchener-versicherung-ag-aachen](http://www.architektur.mapolismagazin.com/content/intelligent-eingebettet—direktionsgebäude-der-aachenmünchener-versicherung-ag-aachen)

2011 „Baukultur made in Germany“ auf der 9. Architekturbiennale" immobilien-zeitung (03.11.2011), <http://www.immobilien-zeitung.de/1000005986/baukultur-made-in-germany-auf-9-architekturbiennale>

In nextroom dokumentiert:

db deutsche bauzeitung, Schwarzwald, Konradin Medien GmbH, Leinfelden-Echterdingen 2011.

Bauwelt, Bürobauten, Bauverlag BV GmbH, Berlin 2011.

## AUSZEICHNUNGEN

2011 Architekturbiennale von São Paulo - Nominierung

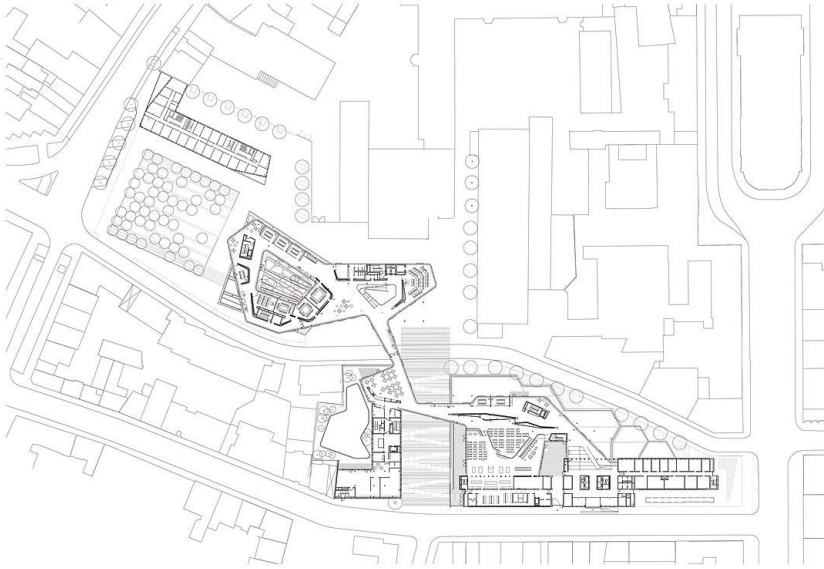
2011 Mies van der Rohe Award - Nominierung

2010 BDA Auszeichnung guter Bauten

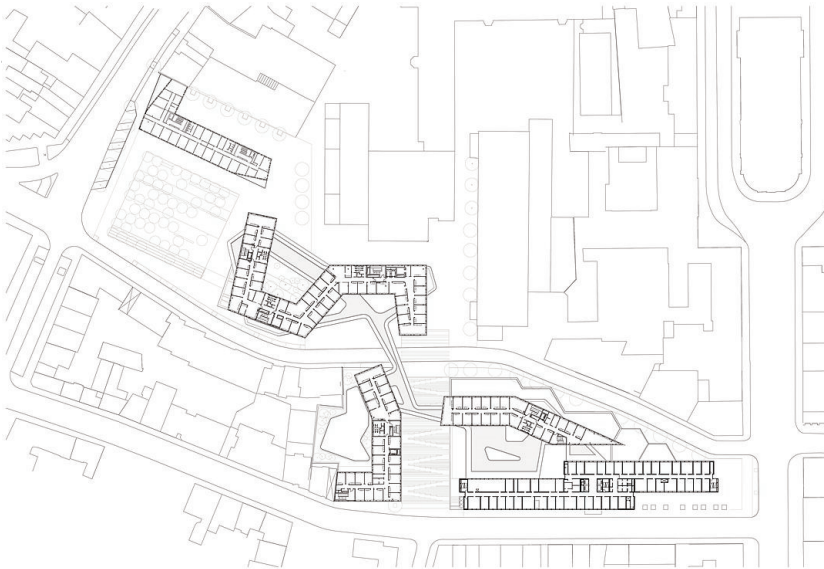
## WEITERE TEXTE

Wahrheit und Ehrlichkeit, Robert Kaltenbrunner, Neue Zürcher Zeitung, Montag, 3. Dezember 2012

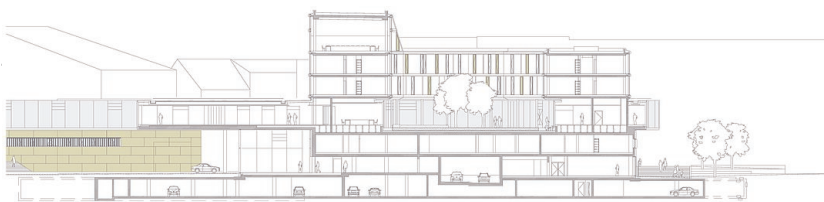
AachenMünchener Direktionsgebäude



Grundriss Boulevardebene



Grundriss Büroebe



Schnitt durch grünen Innenhof



Längsschnitt durch Freitreppe