



© Hendrick Innerhofer

## Umbau und Erweiterung Vereinsheim Golling

Markt 80

5440 Golling an der Salzach, Österreich

ARCHITEKTUR

**Innerhofer oder Innerhofer**

SAMMLUNG

**Initiative Architektur**

PUBLIKATIONSdatum

**1. Juli 2014**

Die Bauaufgabe bestand in einem Neubau des Musikproberaumes der Trachtenmusikkapelle Golling als Anbau an das bestehende Vereinsheim in eine bestehende Baulücke im Zentrum von Golling.

Das bestehende Vereinsheim der Marktgemeinde Golling wird Richtung Norden durch einen amorphen, linsenförmigen, aufgeständerten Baukörper erweitert, in dem sich der neu konfigurierte Musikproberaum befindet. Aufgrund der beengten Baulücke zwischen Feuerwehrhaus und Vereinsheim ergab sich die klare geometrische konvexe,- und konkave Grundrisskonfiguration um einerseits dem Innenraumkonzept der Orchesterformation Rechnung zu tragen und andererseits auf die beengte städtebauliche Situation zu reagieren. Um eine gute Akustik im Innenraum zu erlangen, wurde die abgehängte Decke in einer entsprechenden Formgebung und mit schallabsorbierenden Heraklith - Oberflächen ausgestattet.

Die Leichtigkeit der orangen Deckenformation gibt dem Innenraum eine Bewegung und Farbenintensität welche sich in der Spielweise des Musikers wiederfinden soll. Die Musiker der Trachtenmusikkapelle konnten mit diesem Innenraum begeistert werden und stehen mittlerweile voll und ganz hinter ihrem neuen Musikproberaum.

Nach Aussen hebt sich der neue, schwebende Baukörper klar vom Bestandsgebäude ab und schafft durch die eigenständige Form und Gestalt einen interessanten Kontrast zwischen alt und neu. Die Fassadengestalt gibt mit der geschwungenen Linienführung die Dynamik der Bewegung und dem Rhythmus der Musik im Inneren wieder. Unter dem neuen, aufgeständerten Baukörper entstehen neue Parkflächen für Pkw's und Fahrräder. (Text: Architekten)



© Hendrick Innerhofer



© Hendrick Innerhofer



© Hendrick Innerhofer

**Umbau und Erweiterung Vereinsheim  
Golling**

DATENBLATT

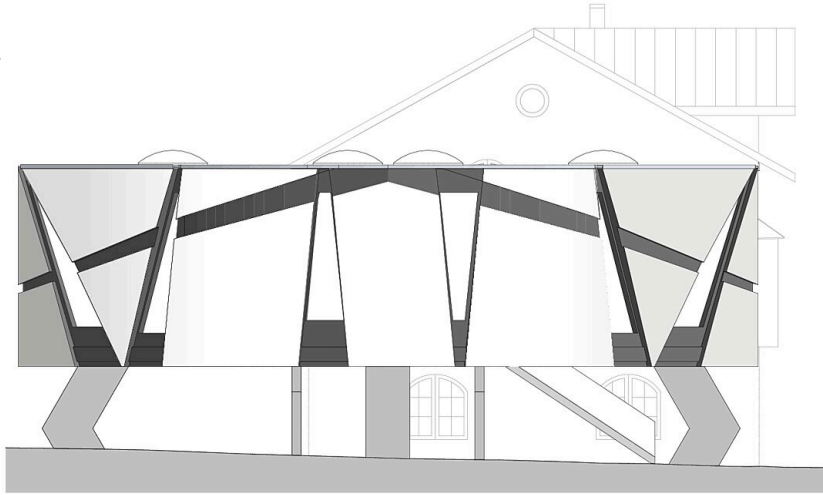
Architektur: Innerhofer oder Innerhofer (Carsten Innerhofer, Hendrick Innerhofer)

Maßnahme: Umbau, Erweiterung

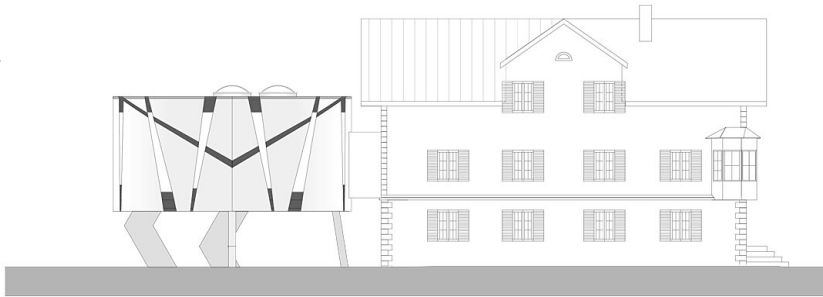
Funktion: Sport, Freizeit und Erholung

Bruttogeschossfläche: 154 m<sup>2</sup>

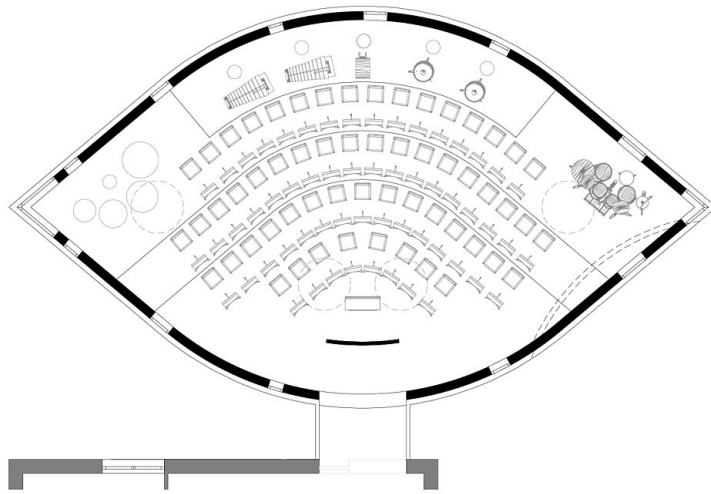
Umbau und Erweiterung Vereinsheim  
Golling



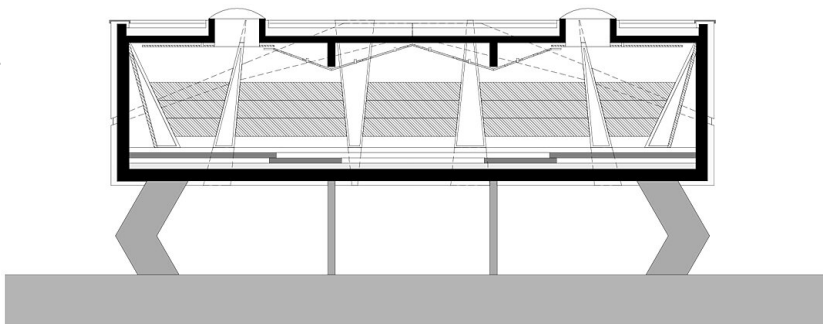
Ansicht



Ansicht 2



Obergeschoss



Schnitt