



© Wolfgang Schwarzenbacher

Die vier reihenhausartig aneinandergeschlossenen, in zwei Etappen errichteten Wohnungen betritt man über das Kellergeschoß, das aufgrund der Hanglage nur im rückwärtigen Bereich unter dem Erdbodenniveau liegt. Der bewusst schlicht konzipierten Fassade mit braun lasierten Holzpaneelen steht ein vielfältiges Inneres gegenüber. So ergibt sich über das offene, alle drei Geschosse umfassende Treppenhaus nicht bloß eine selbstverständliche Orientierung, es wird durch das Erlebnis der Vertikalen auch geschickt von der Tatsache abgelenkt, dass die Einheiten eine lichte Weite von gerade einmal 5,6 Metern aufweisen. Die sichtbare Tragstruktur aus hölzernen Balken, Trämen und Stützen vermittelt eine angenehme Wohnatmosphäre. Architekt Schwarzenbacher, der mit seiner Familie die nördliche Einheit bewohnt, gelang es auf dem kleinen Grundstück am Fuße des Gaisbergs, mit der Kompaktheit des Baukörpers noch vor der Entwicklung des Passivhausstandards ein Niedrigenergiehaus zu verwirklichen. (Text: Roman Höllbacher)

Niedrigenergiehäuser Spaurweg

Friedrich-Spaur-Weg 27a-c
5020 Salzburg, Österreich

ARCHITEKTUR

Wolfgang Schwarzenbacher

FERTIGSTELLUNG

2000

SAMMLUNG

Initiative Architektur

PUBLIKATIONSdatum

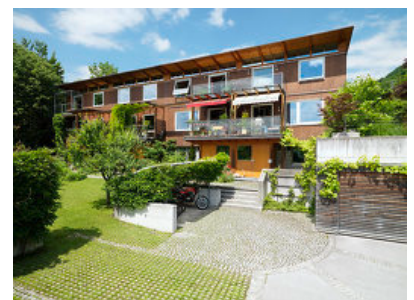
20. Juli 2014



© Wolfgang Schwarzenbacher



© Wolfgang Schwarzenbacher



© Paul Ott

Niedrigenergiehäuser Spaurweg

DATENBLATT

Architektur: Wolfgang Schwarzenbacher

Fotografie: Paul Ott

Funktion: Wohnbauten

Planung: 1994 - 1998

Ausführung: 1996 - 2000

Grundstücksfläche: 1.251 m²

Nutzfläche: 480 m²

NACHHALTIGKEIT

Energiesysteme: Heizungsanlage aus biogenen Brennstoffen, Photovoltaik, Solarthermie

Materialwahl: Holzbau, Überwiegende Verwendung von Dämmstoffen aus nachwachsenden Rohstoffen, Vermeidung von PVC für Fenster, Türen, Vermeidung von PVC im Innenausbau

AUSFÜHRENDE FIRMEN:

Holzbau / Zimmerei Hillebrand, Wals/Salzburg

PUBLIKATIONEN

holzbau-forum 4/98

In nextroom dokumentiert:

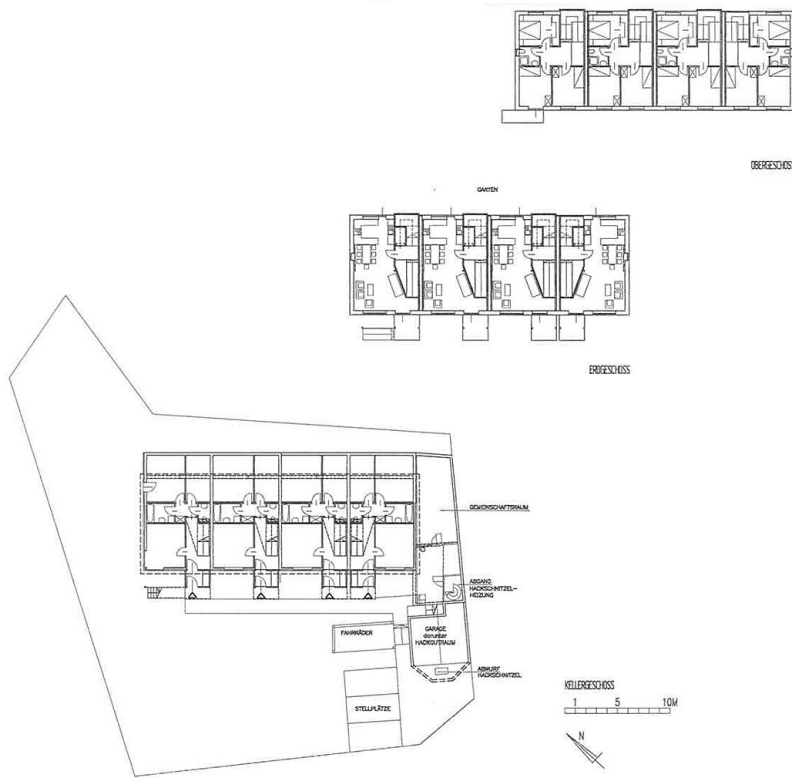
Otto Kapfinger, Roman Höllbacher, Norbert Mayr: Baukunst in Salzburg seit 1980, Ein Führer zu 600 sehenswerten Beispielen in Stadt und Land, Hrsg. Initiative Architektur, Müry Salzmann Verlag, Salzburg 2010.

AUSZEICHNUNGEN

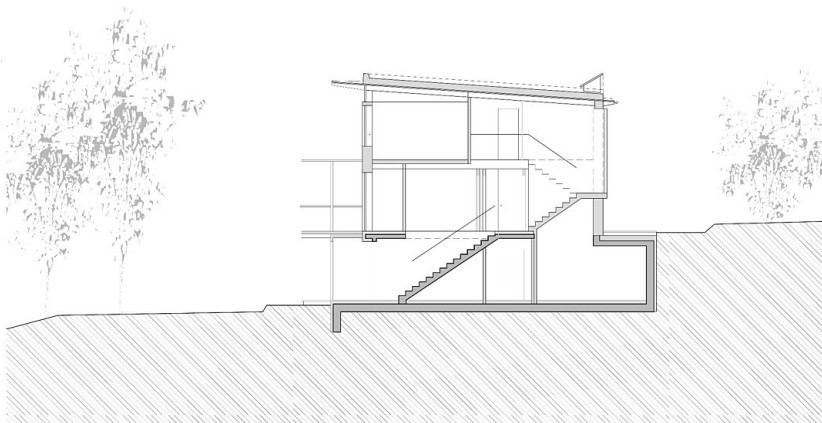
2. PREIS Wettbewerb „Das sonnengestützte Niedrigenergiehaus“

1. PREIS Österreichischer Holzbaupreis 1998

Niedrigenergiehäuser Spaurweg



GR, KG, OG



Schnitt