



© Christa Buchinger

Errichtung eines großzügigen Gartens, eingebettet in die hügelige Landschaft des Alpenvorlandes. Ein Kirschenhain verweist auf die traditionellen Streuobstanpflanzungen der Gegend. Heckenblöcke dienen dem Sichtschutz, lange schmale Staudenbeete weisen wie Finger Richtung Gebirge. Auch eine geknickte Mauer nimmt die Hauptrichtung des Ausblicks auf. Ein Schwimmteich grenzt direkt an die Terrasse am Haus und vermittelt mit seinen Spiegelungen zwischen Innen und Außen. Landschaftsarchitektin

Gärten B.

4816 Gschwandt, Österreich

ARCHITEKTUR

Christa Buchinger

LANDSCHAFTSARCHITEKTUR

Barbara Bacher

FERTIGSTELLUNG

2003

SAMMLUNG

next.land

PUBLIKATIONSdatum

13. Juli 2014



© Bruno Klomfar



© Bruno Klomfar



© Christa Buchinger

Garten B.

DATENBLATT

Landschaftsarchitektur: Barbara Bacher

Architektur: Christa Buchinger

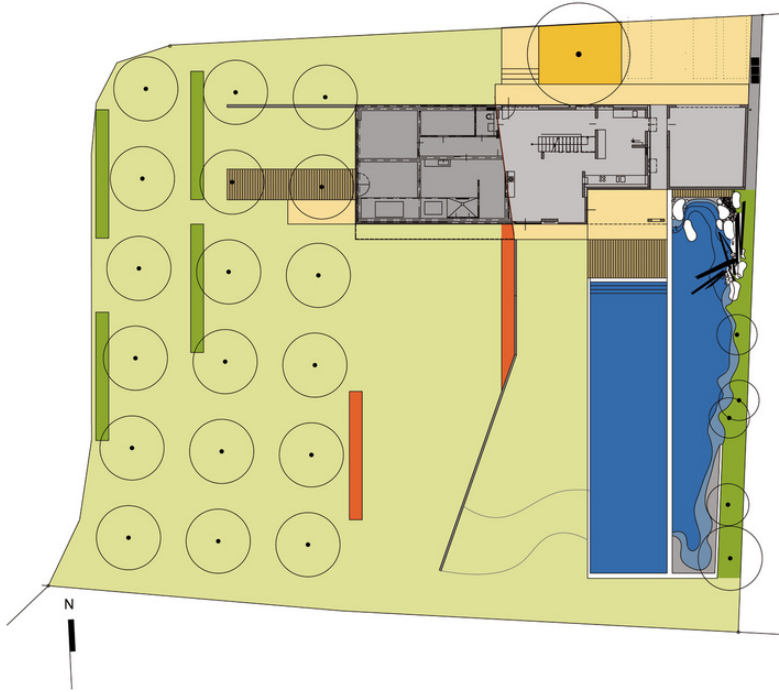
Fotografie: Bruno Klomfar

Funktion: Einfamilienhaus

Planung: 2003

Fertigstellung: 2003

Garten B.



Freiraum