



© Barbara Bacher

Gestaltung eines rd. 3.300 m² großen Gartens: Die Vorfahrt ist durch Felsenbirnenhaine begleitet. Vor dem Eingang führen Schattenstaudenstufen ins Gartengeschoß. Der Garten wird durch ein immergrünes Heckenspieler gegen Einsichten von Außen geschützt.

Hinter einer weiten zentralen Wiesenfläche führt ein Kamm aus Buchskörpern und Gräserblöcken mit Zierlauch in die angrenzende Landschaft. Rasen und Wiesenflächen mit Frühlingszwiebeln wechseln einander ab und strukturieren den Raum. (Text: Landschaftsarchitekten)

Garten R.

4600 Wels, Österreich

ARCHITEKTUR
Erwin Hofbauer

LANDSCHAFTSARCHITEKTUR
Barbara Bacher

FERTIGSTELLUNG
2006

SAMMLUNG
next.land

PUBLIKATIONSdatum
24. Juli 2014



© Andreas Balon



© Barbara Bacher



© Veronika Pree

Garten R.

DATENBLATT

Landschaftsarchitektur: Barbara Bacher

Architektur: Erwin Hofbauer

Fotografie: Andreas Balon

Funktion: Einfamilienhaus

Planung: 2005 - 2006

Fertigstellung: 2006

AUSFÜHRENDE FIRMEN:

Plant Gartengestaltung, Linz

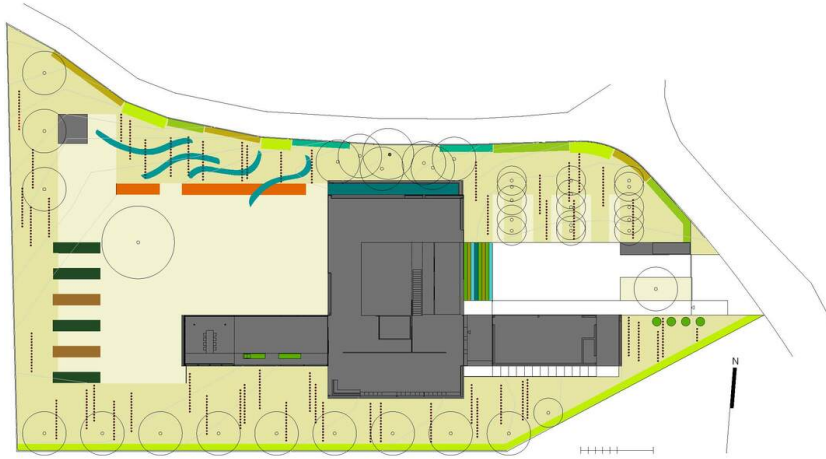
PUBLIKATIONEN

1000 x landscape architecture, Schweiz 2009, S. 570



© Veronika Pree

Garten R.



Freiraum