



© Mark Sengstbratl

Wohnhaus DMT

4490 St. Florian, Österreich

ARCHITEKTUR
tp3 Architekten

TRAGWERKSPLANUNG
Heitzel, Steinbichl & Partner

FERTIGSTELLUNG
2014

SAMMLUNG
afo architekturforum oberösterreich

PUBLIKATIONSdatum
15. September 2014



Das bestehende Gebäude auf dem Grundstück wurde abgetragen, sodass auf der Kellerdecke aufbauend das neue Wohnhaus entstehen konnte, welches mit einer großzügigen Treppenanlage erschlossen wird.

Der Grundgedanke für dieses eingeschossige Wohnhaus folgt der Analogie eines alten römischen Atriums wobei der Innenhof aufgebrochen wird, sich zur Terrasse öffnet und zum Garten hin aufweitet. Durch diese Öffnung entstehen nicht nur unterschiedliche Blickbeziehungen sondern auch verschiedene Zonen von privat bis halb-öffentlich. Der geschützte Innenhof versorgt den Wohnbereich mit zusätzlichem Licht und schafft einen atmosphärisch ruhigen Raum, der zum Rückzug einlädt. Gleichzeitig führt der Innenhof zur offenen Terrasse, die Richtung Südwesten ausgerichtet ist.

Die Fassade ist ein Spiel mit Fenstern, Putz und Holzverkleidung, das sich um die Hauskanten zieht. Im Eingangsbereich sowie der privaten Freifläche befinden sich Einschnitte in der Kubatur, die das Spiel räumlich fortsetzen.

Um ein angenehmes Raumklima sowie ein ökologisch hochwertiges Wohnhaus entstehen zu lassen wurden für die Errichtung unverleimtes und chemisch unbehandeltes Vollholz, Lehmputz sowie Holzwoolldämmung verwendet. Das Gebäude wurde als Niedrigenergiehaus mit Wärmepumpe und kontrollierter Wohnraumlüftung mit Wärmerückgewinnung ausgeführt. (Text: Architekten)



© Mark Sengstbratl



© Mark Sengstbratl



© Mark Sengstbratl

Wohnhaus DMT

DATENBLATT

Architektur: Tp3 Architekten (Andreas Henter, Markus Rabengruber)

Mitarbeit Architektur: Nik Schullerer-Seimayr, Alexandra Sösser

Tragwerksplanung: Heintzel, Steinbichl & Partner

Haustechnik: Thumfarth GmbH

Lichtplanung: Belfanti Füreder GmbH

Fotografie: Mark Sengstbratl

Funktion: Einfamilienhaus

Planung: 2012

Ausführung: 2013 - 2014

AUSFÜHRENDE FIRMEN:

BauKG: Fa. Übleis, Schlierbach

Baumeister: Mostbauer Bauunternehmen e.U., Hargelsberg

Zimmerer: Tischlerei Enthammer, Mattighofen

Fenster: K. Hainisch, Steyr

Dachdecker/Spengler: Kapl Bau, Bad Leonfelden



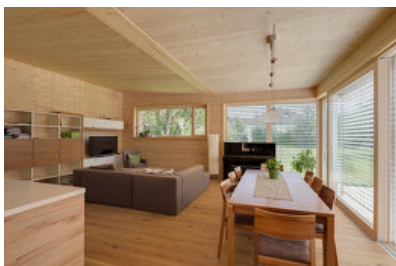
© Mark Sengstbratl



© Mark Sengstbratl



© Mark Sengstbratl



© Mark Sengstbratl



© Mark Sengstbratl



© Mark Sengstbratl

Wohnhaus DMT



© Mark Sengstbratl



© Mark Sengstbratl



© Mark Sengstbratl



© Mark Sengstbratl