



© Paul Ott

Office OFF

Am Rehgarten 3
7453 Steinberg-Dörfel, Österreich

ARCHITEKTUR
heri&salli

BAUHERRSCHAFT
Face of building

TRAGWERKSPLANUNG
RWT Plus

FERTIGSTELLUNG
2014

SAMMLUNG
ARCHITEKTUR RAUMBURGENLAND

PUBLIKATIONSdatum
22. Januar 2015



Das Architektur-Studio heri&salli aus Wien konzipierte im Burgenland/Österreich für die Fassadenplanungsfirma „FOB - face of buildings“ ein neues Bürogebäude aus Holz. Obwohl als solches ein Ort des „Arbeitens“, war von Anbeginn für die Konzeption die Thematik der Lebensqualität an sich, das Vorhandensein einer Freizeitkultur, von großer Bedeutung. Der traditionelle Begriff und Akt des „in die Arbeit gehen“ ist immer wieder in den Hintergrund getreten.

Integrierte Besprechungs- und Treffpunktzonen, angeschlossene Wohnungs- und Ruhebereiche, aber auch Fitnessräume, ein als Swimmingpool verwendeter Löschteich, außen liegende Aufenthaltsbereiche bis hin zu einer Kletterwand in der 3-geschossigen Eingangshalle versuchen die Aufgabe „Arbeiten“ in ein größtmögliches „Lebensumfeld“ einzubetten – OFFICE OFF! Energie- und Haustechnische Überlegungen, hinsichtlich einer weitgehend aber auch sinnvollen energetischen Unabhängigkeit, verleihen dem Gebäude einen nachhaltigen und ökonomischen Bezug zu seiner Umwelt. Es war wichtig das Gebäude hinsichtlich seiner Benutzer in ein ausgewogenes ökologisches Verhältnis einzubetten.

Materiell betrachtet wurde, ausgehend von den Grenzen des Grundstücks als Ebene, eine komprimierte Klimahülle in eine räumliche Rasterstruktur eingeschrieben. Wird die Rasterstruktur als Möglichkeitsraum einer funktionalen Ausdehnung verstanden und auch als solches verwendet, so ist die Hülle eine Art dazwischen liegende Membran welche immer wieder durchbrochen wird, ohne den umzeichneten Raum zu verlassen. An den unscharfen Grenzen der Hülle tritt, ähnlich wie durch Spalten, sowie durch die gezielt angeordneten Kuben, das Licht in den umschlossenen Innenraum.

Sämtliche Inneneinrichtungsgegenstände wie Arbeitstische, Besprechungstische, Regale, Garderoben etc.inklusive Schlafkojen wurde ebenfalls eigens entworfen.
(Text: Architekt)



© Paul Ott



© Paul Ott



© Paul Ott

Office OFF

DATENBLATT

Architektur: heri&salli (Heribert Wolfmayr, Josef Saller)
 Bauherrschaft: Face of building
 Tragwerksplanung: RWT Plus (Richard Woschitz)
 Bauphysik: Dr. Pfeiler GmbH
 Fotografie: Paul Ott

Funktion: Büro und Verwaltung

Planung: 2011 - 2013
 Ausführung: 2010 - 2014

Grundstücksfläche: 5.000 m²
 Nutzfläche: 715 m²

NACHHALTIGKEIT

Energiesysteme: Heizungsanlage aus biogenen Brennstoffen, Photovoltaik
 Materialwahl: Holzbau

AUSFÜHRENDE FIRMEN:

Holzbau: Holzbau Oswald GmbH
 Schlosserarbeiten / Möbel: StahlundForm
 Baumeister: Pfnier & Co GmbH
 Schindeldeckung: Schindel Power Team
 Haustechnik: Karner Haustechnik GmbH
 Elektrik: Elektro Heißenberger
 Fassadensystem: Alu König Stahl
 Schwarzdecker: Ing. Norbert Seifner GmbH
 Spengler: Spenglerei Glaserei Moser GmbH
 Lifttechnik: Aufzüge Friedl GmbH

AUSZEICHNUNGEN

Holzbaupreis Burgenland 2016, Anerkennung
 ZV-Bauherrenpreis 2014, Preisträger
 Architekturpreis des Landes Burgenland 2014, Preisträger



© Paul Ott



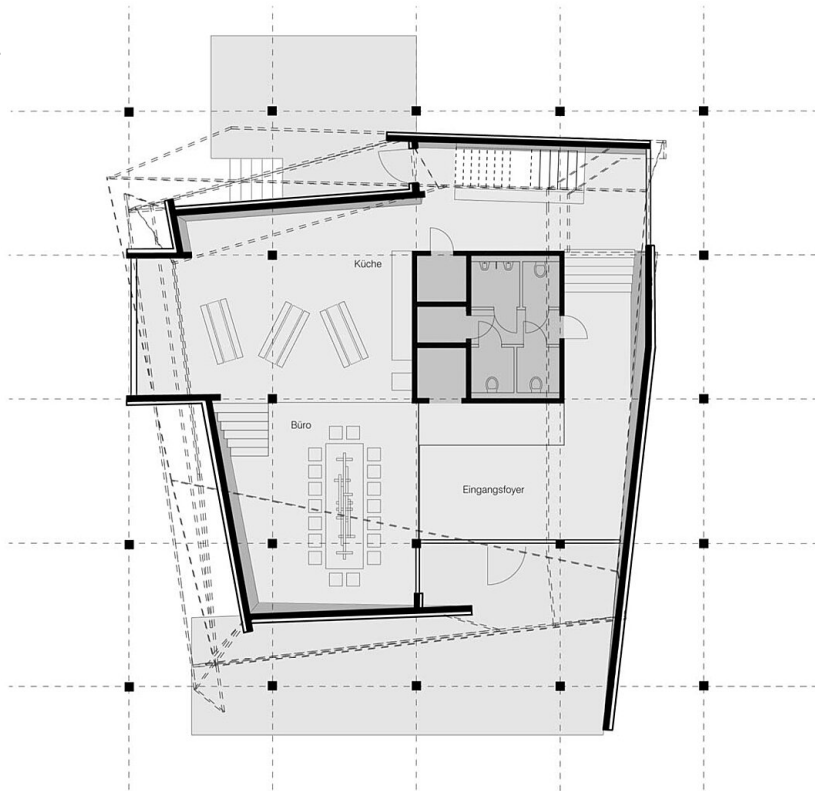
© Paul Ott

Office OFF

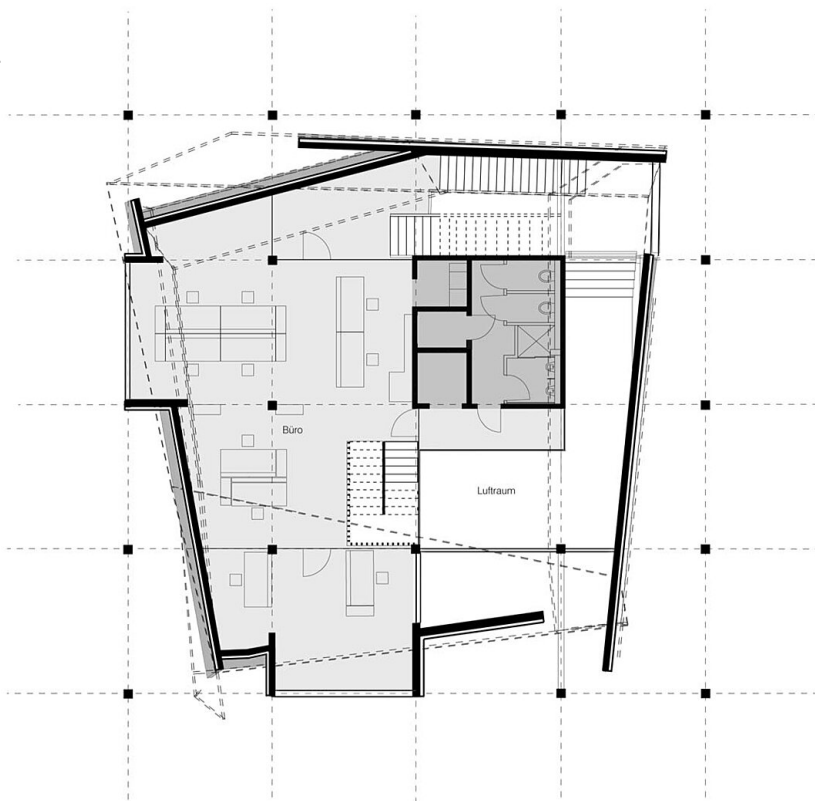
WEITERE TEXTE

Office OFF, newroom, Donnerstag, 1. September 2016

Office OFF

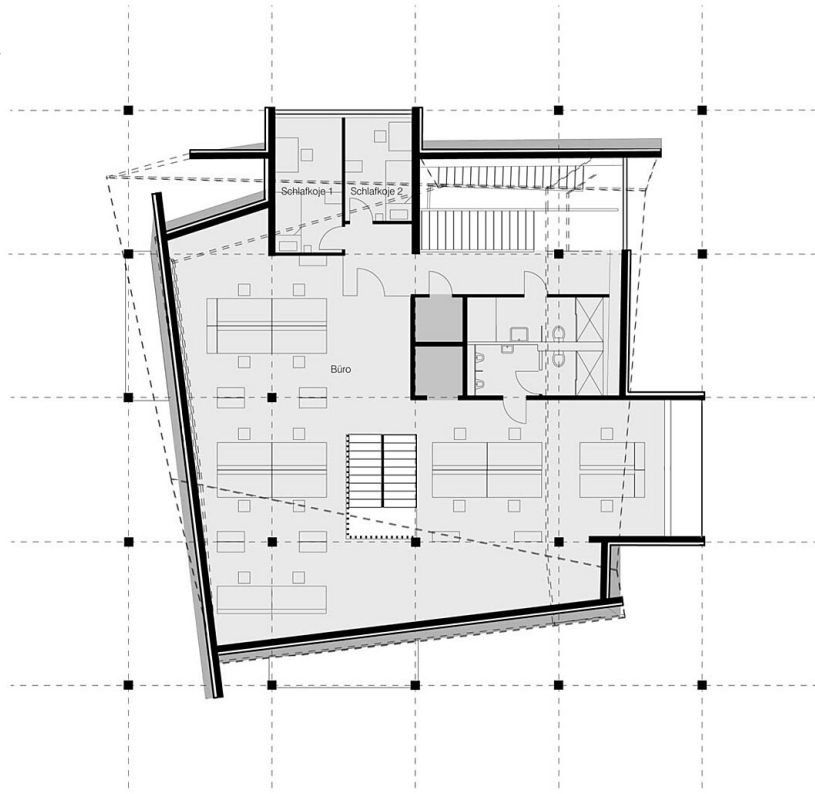


Erdgeschoss

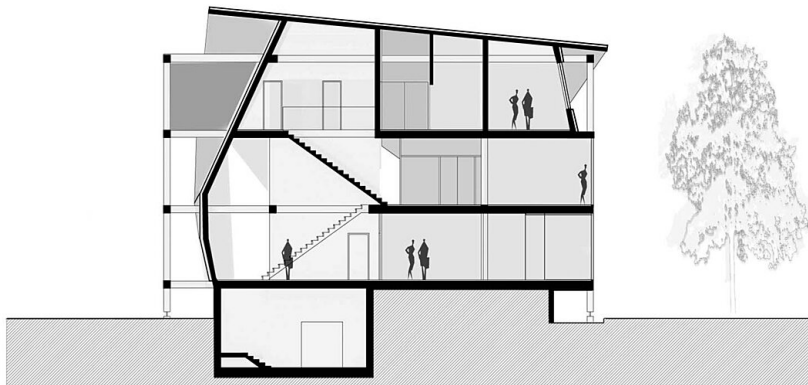


1.Obergeschoss

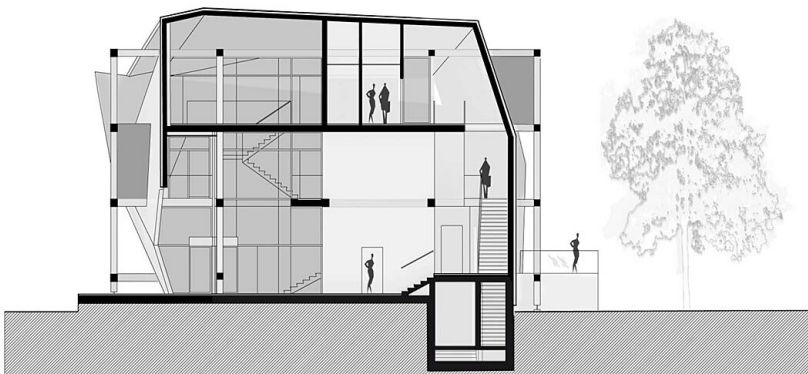
Office OFF



2. Obergeschoss

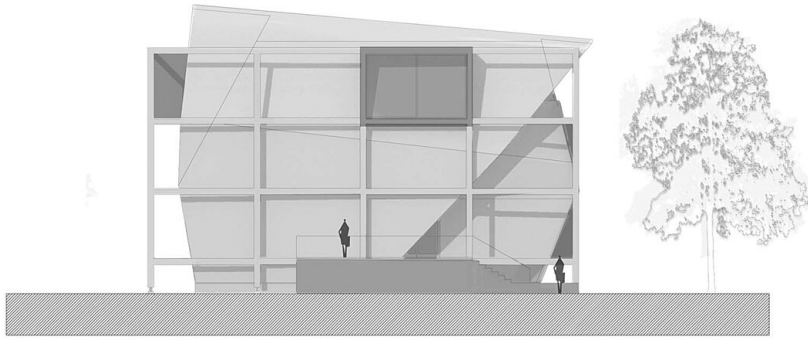


Schnitt A-A

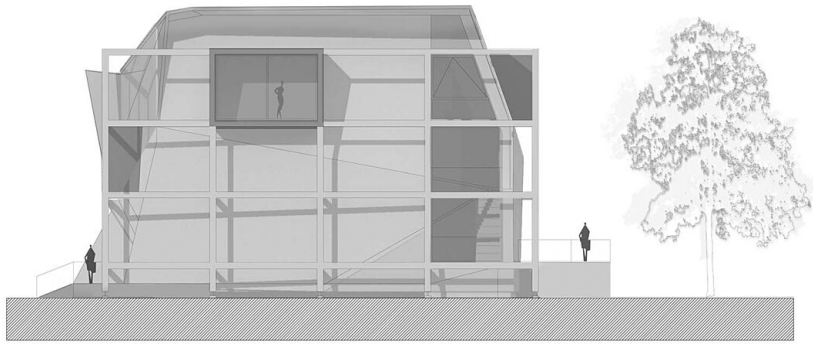


Schnitt B-B

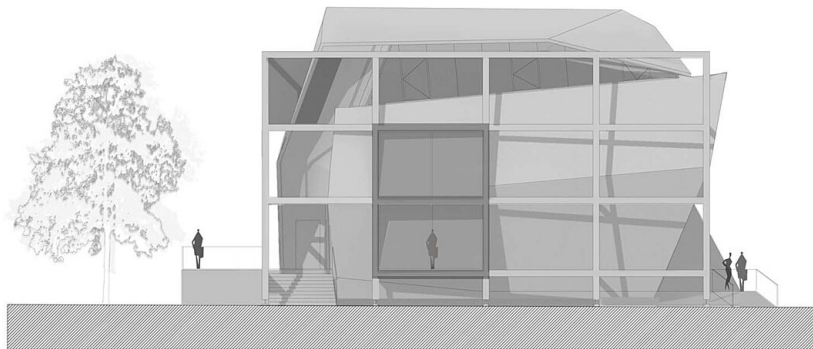
Office OFF



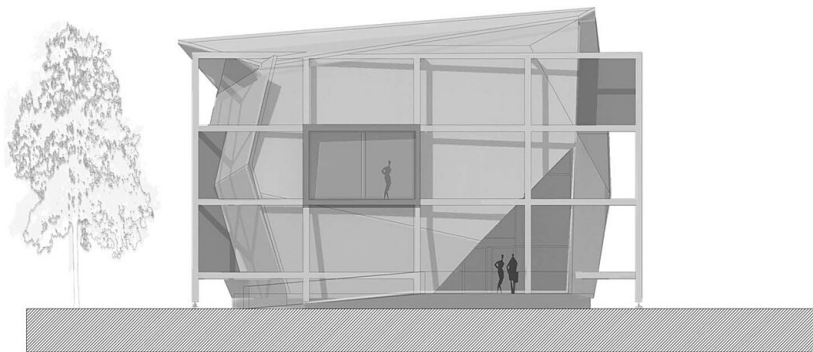
Ansicht Nord



Ansicht Ost



Ansicht West



Ansicht Sued