



© Deimel + Wittmar

Der menschliche Körper als Thema einer Ausstellung, die fast ausschließlich aus dreidimensionalen, historischen Objekten besteht. Ein breites Spektrum, das von miniaturhaften Reliquienschreinen, über Nach- und Abbildungen von Körperteilen, bis zu anatomischen Modellen reicht. Objekte, die eine kultische oder memoriale Funktion hatten, werden mit Ausstellungsstücken, die als Anschauungs- und Unterrichtsmaterial dienten, konfrontiert.

Ein großes, in parallele Streifen gegliedertes Podest führt in den Raum und betont die Eingangsrichtung. Über das Podest „ziehen“ Skulpturen zu zwei mittelalterlichen „Säulenheiligen“, die von einer Gebäudestütze auskragen. Die dreidimensionalen Objekte sind auf gläsernen Brücken, mit Distanz zu den Besuchern, zwischen Bahnen aus verzinktem Stahlblech eingefügt. Parallel dazu wird ein Filmausschnitt, der eine sich in ruckhaften, „hölzernen“ Schritten bewegende Mönchs-Marionette zeigt, auf die Wand neben der Figurengruppe projiziert.

Auf der rechten Raumseite sind auf einem schmalen Bord Reliquare und Abformungen menschlicher Köpfe seriell angeordnet. Die auf durchsichtigen, farbigen Glasböden präsentierten Exponate werfen verschiedenfarbige Schatten auf die rückwärtige Wand und den Fußboden. Die feingliedrige Rahmenkonstruktion ist auf ihre Hauptfunktionen reduziert: Tragen, Abstand schaffen, die Objekte auf die Sichthöhe der Besucher bringen.

Eine römische Skulptur und spätmittelalterliche Stifterfiguren, die in einen räumlichen Dialog mit zeitgenössischen Kunstwerken treten, bilden den räumlichen Abschluss: ausgehend von den leicht überhöht präsentierten, historischen Skulpturen stuft sich der Raum nach hinten hin ab, endet mit der Skulptur „The Matrix of Amnesia“ von John Isaacs, vor einer weiß hinterleuchteten Wand. (Text: Bernhard Denking)

Ausstellungsgestaltung

„Ebenbilder“

Goethestraße 41
45128 Essen, Deutschland

ARCHITEKTUR
Bernhard Denking

BAUHERRSCHAFT
Ruhr Museum

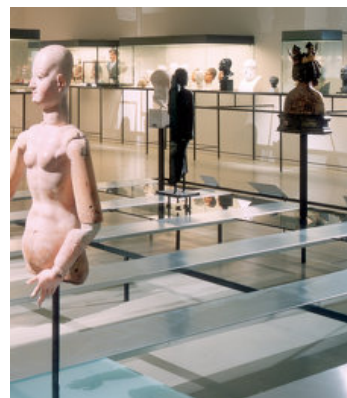
FERTIGSTELLUNG
2002

SAMMLUNG
newroom

PUBLIKATIONSdatum
17. Oktober 2014



© Deimel + Wittmar



© Deimel + Wittmar



© Deimel + Wittmar

Ausstellungsgestaltung „Ebenbilder“

DATENBLATT

Architektur: Bernhard Denking

Bauherrschaft: Ruhr Museum

Fotografie: Deimel + Wittmar Architekturfotografie

Kurator: Jan Gerchow

Funktion: Temporäre Architektur

Planung: 2001 - 2002

Fertigstellung: 2002

Nutzfläche: 450 m²

Bebaute Fläche: 450 m²

Baukosten: 60.000,- EUR

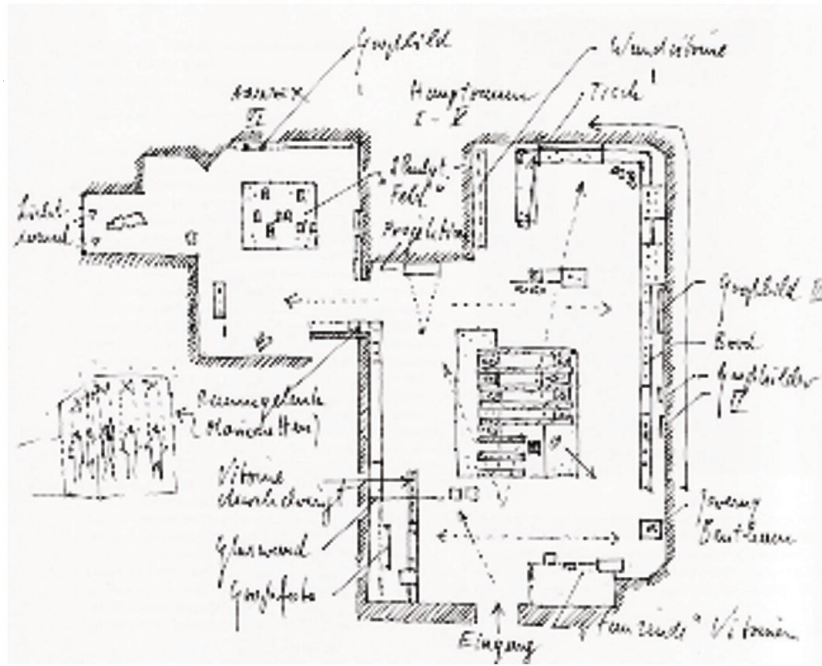
NACHHALTIGKEIT

Materialwahl: Stahl-Glaskonstruktion



© Deimel + Wittmar

Ausstellungsgestaltung „Ebenbilder“



Skizze zur Strukturierung der Ausstellung