



© Eva Rubin

## Musikzentrum Knappenberg, Um- und Anbau

Knappenberg 194  
9376 Knappenberg, Österreich

ARCHITEKTUR  
**Eva Rubin**

BAUHERRSCHAFT  
**LIG Kärnten**

TRAGWERKSPLANUNG  
**ATC Ziviltechniker GmbH**

ÖRTLICHE BAUAUFSICHT  
**Isopp & Scheidenberger  
PlanungsgmbH**

FERTIGSTELLUNG  
**2007**

SAMMLUNG  
**Architektur Haus Kärnten**

PUBLIKATIONSdatum  
**3. Dezember 2014**



### Musikzentrum Knappenberg, Um- und Anbau

In der stillgelegten ehemaligen Volksschule von Knappenberg sollte vorerst ein Umbau zur Verbesserung der räumliche Bedingungen für die kleine Musikschule und der ansässigen Bergkapelle vorgenommen werden. Im Hinblick auf eine neuüberlegte Synergie mit dem Ossiacher Musikzentrum änderte sich das Anforderungsprofil des Bauvorhabens (Veranstaltungssaal, Seminarräume, Musikschule, Verwaltung, Gastronomie, etc.) enorm.

Der daraus resultierende Entwurf sieht einen Veranstaltungssaal vor, der mit seiner Raumachse quer zur Längsachse des Bestandes steht – diesen plastisch durchdringt und dadurch für den Betrachter die neue Nutzung nach außen deutlicher macht.

Um dem alten Gebäude seine optische Dominanz nicht zu nehmen, wurde die Proportion des neuen Baukörpers so gestaltet, dass die alte Firsthöhe (Dachfläche) durchlaufend erhalten bleibt. Die daraus resultierende Raumhöhe im Veranstaltungssaal hat in Verbindung mit den (akustisch berechneten) aufgefächerten Wand- und Deckenflächen in Sperrholz nicht nur eine ausgezeichnete Akustik sondern zusätzlich eine geradezu wohnliche Atmosphäre. Die in den Schuppen eingebaute indirekte Beleuchtung tut das ihre dazu.

Der südwestliche Raumabschluss ermöglicht durch eine große Panoramasscheibe den Blick über die vorgelagerte Gebirgslandschaft und vermittelt dadurch den Eindruck einer „Raumerweiterung“ bis zum Horizont. (Text: Architektin)



© Gerhard Maurer



© Gerhard Maurer



© Gerhard Maurer

## Musikzentrum Knappenberg, Um- und Anbau

### DATENBLATT

Architektur: Eva Rubin  
 Bauherrschaft: LIG Kärnten  
 Tragwerksplanung: ATC Ziviltechniker GmbH  
 örtliche Bauaufsicht: Isopp & Scheidenberger PlanungsgmbH  
 Bauphysik: Quiring Consultants (Karl Bernd Quiring)  
 Haustechnik / Elektro: ELCON  
 Fotografie: Gerhard Maurer

### Gebäudetechnik (Entwurf + Einreichung):

GM-Plan Technisches Büro GmbH  
 Kardinalplatz 3, A-9020 Klagenfurt  
 Mob +43/676-77 01 776  
 Mob +43/676-51 89 189

Email [office@gm-plan.at](mailto:office@gm-plan.at)

URL: <http://www.gm-plan.at/>

### Gebäudetechnik (Ausführungsplanung):

IB Politschnig & Salbrechter GmbH  
 Pharmaziegasse 5, 9020 Klagenfurt am Wörthersee  
 Telefon: +43 (463) 375 44-0  
 Fax: +43 (463) 375 44-4  
 E-Mail: [office@ib-politschnig-salbrechter.at](mailto:office@ib-politschnig-salbrechter.at)

Maßnahme: Erweiterung

Funktion: Theater und Konzert

Planung: 2004

Fertigstellung: 2007

Grundstücksfläche: 6.116 m<sup>2</sup>

Bruttogeschossfläche: 2.088 m<sup>2</sup>

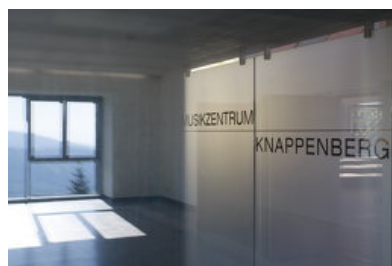
Nutzfläche: 1.445 m<sup>2</sup>

### NACHHALTIGKEIT

Materialwahl: Stahl-Glaskonstruktion, Stahlbeton, Ziegelbau



© Gerhard Maurer



© Gerhard Maurer



© Gerhard Maurer

**Musikzentrum Knappenberg, Um- und Anbau**

PUBLIKATIONEN

Peter Nigst, Jürgen P. Wirsberger: Architektur antwortet im Werk von Eva Rubin, archimappublishers, Berlin 2010.



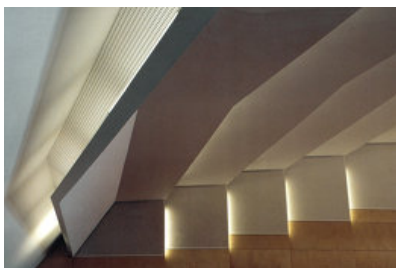
© Gerhard Maurer



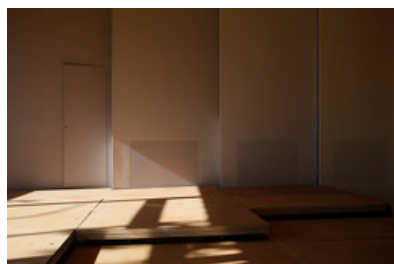
© Gerhard Maurer



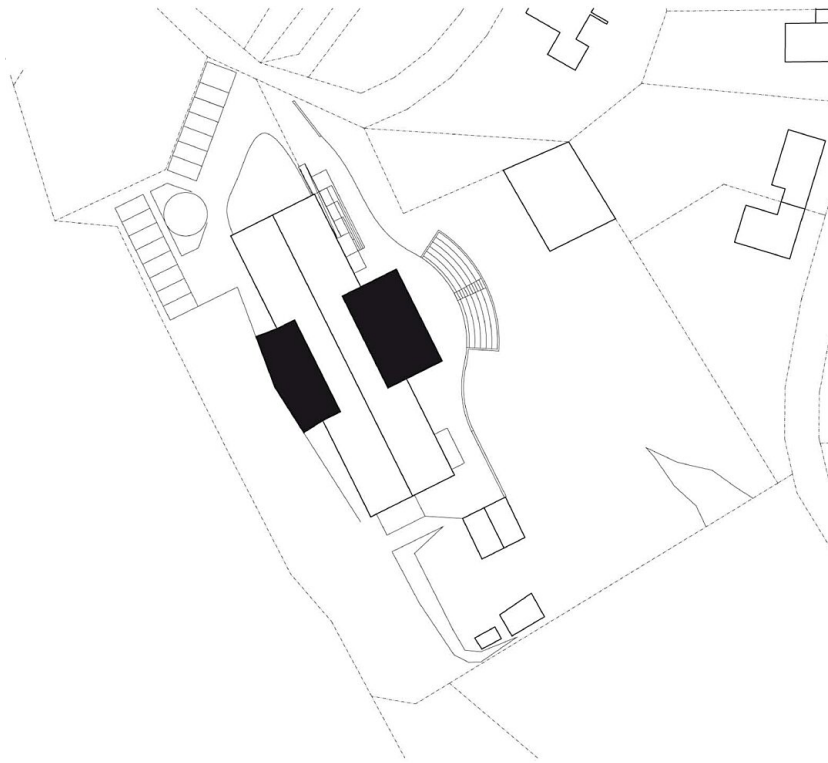
© Gerhard Maurer



© Gerhard Maurer



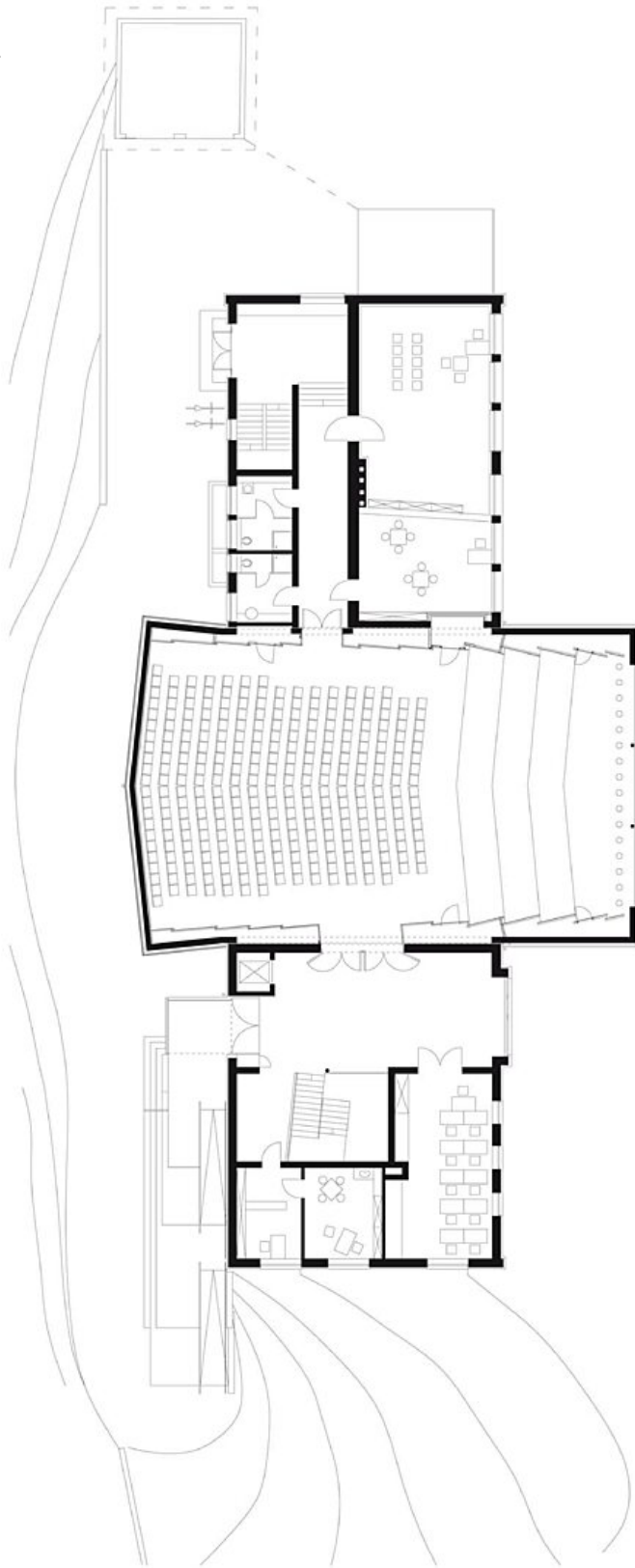
© Gerhard Maurer



**Musikzentrum Knappenberg, Um- und Anbau**

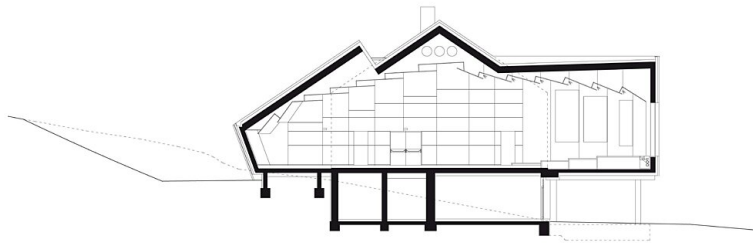
Lageplan

Musikzentrum Knappenberg, Um- und Anbau



Grundriss

**Musikzentrum Knappenberg, Um- und  
Anbau**



Querschnitt