



© architekturbox

## Haus am Feld

Ebersdorf 90  
9150 Bleiburg, Österreich

ARCHITEKTUR  
**architekturbox**

FERTIGSTELLUNG  
**2012**

SAMMLUNG  
**Architektur Haus Kärnten**

PUBLIKATIONSdatum  
**1. November 2014**



Das eingeschossige Einfamilienhaus orientiert sich am Rande einer Siedlung nach Süden mit Blick auf die umgebenden Felder und die südlichen Kalkalpen. Die L-förmige Baukörperstellung, welche sich durch die orthogonale Anordnung von Wohn- und Schlaftrakt ergibt, bildet einen privaten Außenraum nach Südwesten. Terrassen der Süd- und Westseite des Hauptgebäudes dienen zum einen als Erweiterung der Wohnräume, zum anderen fungieren sie als Sonnenschutz der großzügigen Verglasungsflächen. Jeder Aufenthaltsraum hat einen direkten Bezug ins Freie. Auf diese Weise wird die Innenraumatmosphäre wesentlich durch den Außenraum bestimmt und beeinflusst.

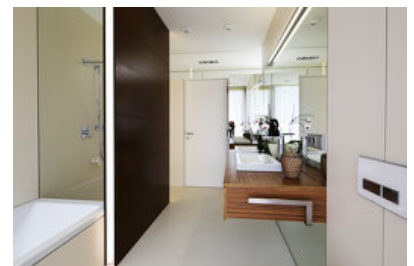
Die interne Raumorganisation beschränkt sich auf die wesentlichen Bedürfnisse der Bewohner. Schrankwände werden zu raumbildenden Objekten und sorgen für funktionellen Stauraum. Das Material Eiche und die Farbe Weiß bestimmen die dezente Innenraumgestaltung und schaffen eine entsprechende Wohlfühlatmosphäre. Das Nebengebäude und das überdachte Carport schließen nördlich an das Hauptgebäude an und nehmen sich durch ihre geringere Gebäudehöhe etwas zurück. (Text: Architekten)



© architekturbox



© architekturbox



© architekturbox

**Haus am Feld**

## DATENBLATT

Architektur: architekturbox (Maria C. Siencnik, C. Alexander Smertnig)

Funktion: Einfamilienhaus

Planung: 2008 - 2009

Ausführung: 2010 - 2012

Grundstücksfläche: 1.050 m<sup>2</sup>

Bruttogeschossfläche: 340 m<sup>2</sup>

Nutzfläche: 170 m<sup>2</sup>

Bebaute Fläche: 340 m<sup>2</sup>

Umbauter Raum: 1.360 m<sup>3</sup>

## NACHHALTIGKEIT

Heizwärmebedarf: 57,0 kWh/m<sup>2</sup>a (Energieausweis)

Endenergiebedarf: 86,0 kWh/m<sup>2</sup>a (Energieausweis)

Energiesysteme: Wärmepumpe

Materialwahl: Mischbau, Überwiegende Verwendung von Dämmstoffen aus nachwachsenden Rohstoffen, Vermeidung von PVC für Fenster, Türen, Vermeidung von PVC im Innenausbau

Haus am Feld



Grundriss Haus am Feld