



© Franz Ebner

Ferienhaus Hassler

Kärnten, Österreich

Das Haus befindet sich auf einem steilen Hanggrundstück in Kärnten. Um das Haus der Hanglage besser anpassen zu können, wurde die Baumasse in zwei Baukörper aufgeteilt und diese gestaffelt, hinter bzw. nebeneinander errichtet.

Bis auf das Sockelgeschoss wurde das gesamte Objekt, sowohl was die Konstruktion als auch die Oberflächen betrifft mit Lärchenholz ausgeführt. Dieses Lärchenholz zieht sich durch.

Die Wände bestehen aus einer Holzmassivbauweise (12,8cm KLH mit 20cm Holzweichfaserplatten als Wärmedämmung) und einem konventionellen Sparrendach (30cm Steinwolle - Dämmung zwischen und über den Sparren) zur Ausführung. Die Fassade und auch die Dachflächen erhielten eine 2/7cm unbehandelten Lärchenholz Verschalung. Auch die Terrassen, Wege und Außentreppen wurden mit unbehandeltem Lärchenholz hergestellt. Im gesamten Haus (bis auf die Nebenräume) wurde ein 25mm starker Lärchen-Massivdielen-Boden verlegt.

Als Verbindungselement der beiden Baukörper wurde ein Treppenhaus in Form der in Kärnten üblichen „Labe“ (Flur) gewählt. Die Labe besteht aus Lärchen Vollholztritt- und Setzstufen, sowie aus Wandverkleidungen mittels naturverwitterten Altholz-Lärchentafeln. Altholz-Lärchentafeln wurden dann auch im Elternbad bei der Dusch- und WC- Abtrennung und bei den Fronten in der Küche verwendet. Das Sockelgeschoss aus Dichtbeton erhielt eine Perimeterdämmung sowie eine 15cm starke Vormauerung aus Rauriser Granitsteinen.

Die Beheizung des Hauses erfolgt über Decken- (im Steildach untergebracht) und Fußbodenheizungen. Das Warmwasser wird mittels einer Sole-Wasser Wärmepumpe erzeugt. Als Puffer dient ein 1000 l Schichtspeicher. Der Strom aus der PV-Anlage mit 3,8 kWp wird zur Abdeckung der Wärmepumpe bzw. anderer Stromverbraucher im Haus herangezogen. Eine kontrollierte Wohnraumlüftung sorgt für Energieeffizienz und behagliches Wohnraumklima. (Text: Architekt)

ARCHITEKTUR

Karl-Heinz Schwarz

FERTIGSTELLUNG

2013

SAMMLUNG

Architektur Haus Kärnten

PUBLIKATIONSdatum

2. November 2014



© Franz Ebner



© Franz Ebner



© Franz Ebner

Ferienhaus Hassler

DATENBLATT

Architektur: Karl-Heinz Schwarz

Fotografie: Franz Ebner

Funktion: Einfamilienhaus

Planung: 2011

Ausführung: 2012 - 2013

Grundstücksfläche: 676 m²

Nutzfläche: 133 m²

Bebaute Fläche: 164 m²

NACHHALTIGKEIT

Außeninduzierter Kühlbedarf: 42,0 kWh/m²a (Energieausweis)

Energiesysteme: Lüftungsanlage mit Wärmerückgewinnung, Photovoltaik, Wärmepumpe

Materialwahl: Holzbau, Mischbau, Überwiegende Verwendung von Dämmstoffen aus nachwachsenden Rohstoffen, Überwiegende Verwendung von HFKW-freien Dämmstoffen, Vermeidung von PVC für Fenster, Türen, Vermeidung von PVC im Innenausbau

AUSFÜHRENDE FIRMEN:

Baufirma:

Winkler Bau Ges.m.b.H., Bahnhofstraße 265, 9761 Greifenburg

Zimmerei:

Holzbau Team, Kötschach - Mauthen 404, 9640 Kötschach - Mauthen

Installation:

A.Zoppoth Haustechnik-Ges.m.b.H., Gundersheim 35, 9634 Gundersheim

Sonnenschutz:

Hella, Abfaltersbach 125, 9913 Abfaltersbach

Elektriker:

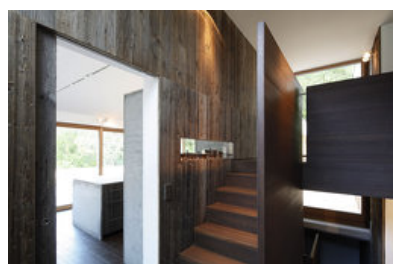
Schuller Ges.m.b.H., 9620 Hermagor

PUBLIKATIONEN

Mikado - Unternehmermagazin für Holzbau und Ausbau, 9 / 2014



© Franz Ebner



© Franz Ebner



© Franz Ebner

Ferienhaus Hassler

Daheim sein, 1 / 2014

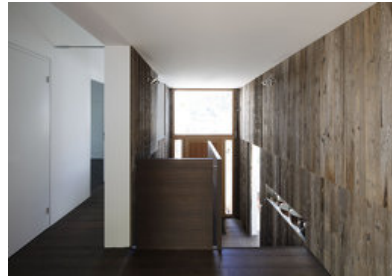
AUSZEICHNUNGEN

Kärntner Landesbaupreis 2013, Nominierung

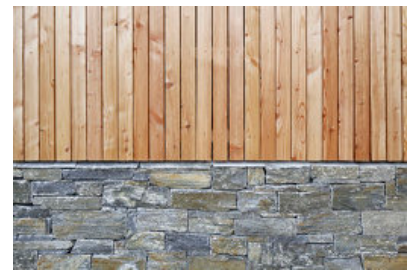
Holzbaupreis Kärnten 2013, Nominierung



© Franz Ebner

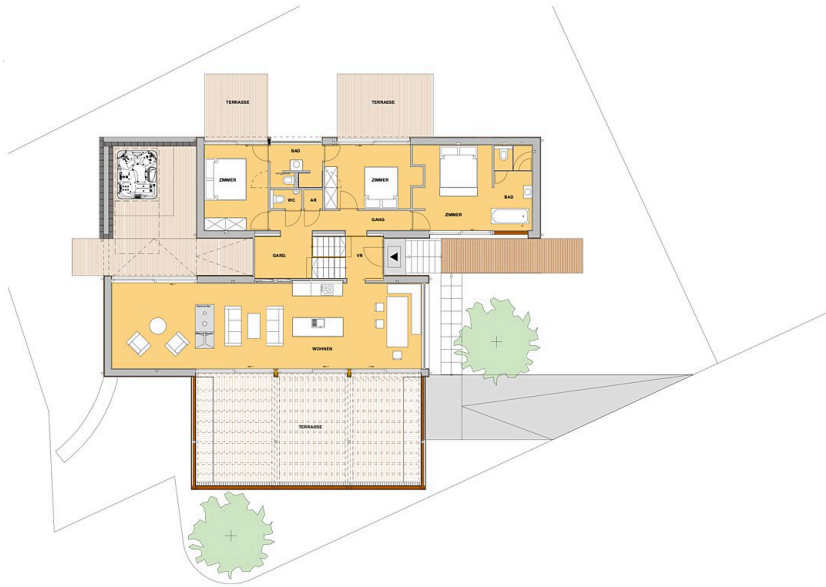


© Franz Ebner



© Franz Ebner

Ferienhaus Hassler



Erdgeschoss



FERIENHAUS
HASSLER

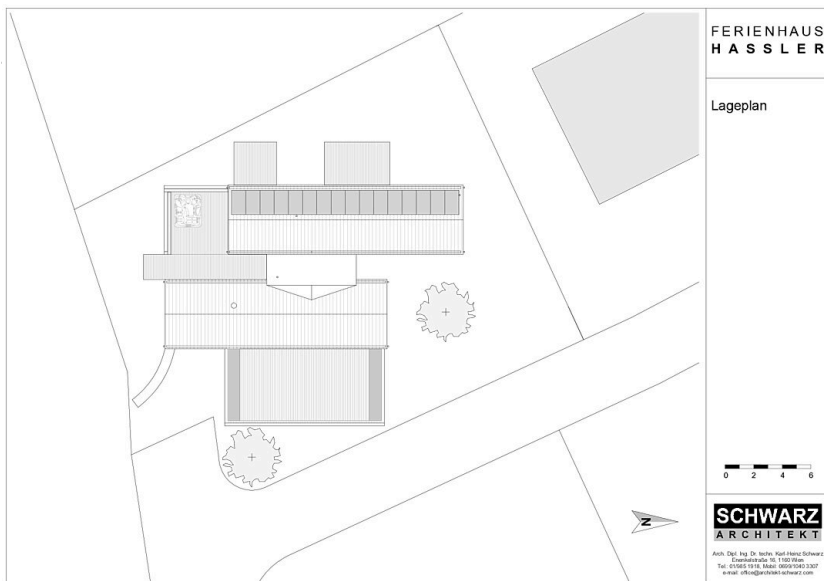
Schnitt A-A

0 1 2 3 4 5

SCHWARZ
ARCHITEKT

Arch. Dipl.-Ing. Dr. Ingrid, Karl Heinz Schwarz
Dornschloßstraße 10, 73071 Odenheim
Tel. 071465 5118, Mobil 0997940 3307
e-mail: office@schwarzschwarz.com

Schnitt



FERIENHAUS
HASSLER

Lageplan

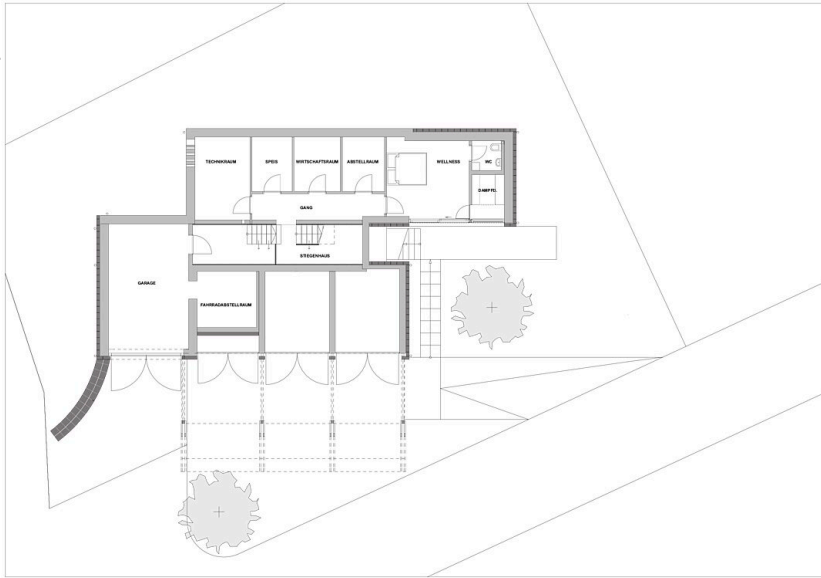
0 2 4 6

SCHWARZ
ARCHITEKT

Arch. Dipl.-Ing. Dr. Ingrid, Karl Heinz Schwarz
Dornschloßstraße 10, 73071 Odenheim
Tel. 071465 5118, Mobil 0997940 3307
e-mail: office@schwarzschwarz.com

Lageplan

Ferienhaus Hassler



Kellergeschoß