



© Dietmar Hammerschmid

Haus G

Bergweg 17
4201 Gramastetten, Österreich

ARCHITEKTUR

**Hammerschmid, Pachl, Seebacher -
Architekten**

BAUHERRSCHAFT

Sigrid und Konrad Grillmayr

TRAGWERKSPLANUNG

Heintzel, Steinbichl & Partner

FERTIGSTELLUNG

2012

SAMMLUNG

afo architekturforum oberösterreich

PUBLIKATIONSdatum

27. Oktober 2014



Das Wohnhaus in Gramastetten wurde ganz klar in zwei Bereiche gegliedert: Der offene Wohnraum in dem die Familie gerne Gäste empfängt und der Rückzugsbereich im Untergeschoß, der auch über einen Innenhof belichtet wird. Der Wohnbereich im Erdgeschoß wurde als Holzbau konzipiert und in stabförmige Bauteile aufgelöst. Es wurden Holzstützen im Format 50 x 12 cm verbaut, die vor seitlichen Einblicken schützen, jedoch den Ausblick ins Mühlviertler Hügelland nicht einschränken. Die Schubkräfte des Satteldaches werden über Holzzangen, die mit Stütze und Sparren einen konstruktiven Knoten bilden abgefangen. Damit der prägnante Raumeindruck der Holzkonstruktion nicht gestört wird, wurden Küche, Garderobe und WC als nicht raumhoher Möbelbau in den Raum gestellt. Die Treppe führt entlang des Innenhofes, der im Untergeschoß das Badezimmer und die Erschließungsbereiche belichtet. Die Schlafräume verfügen über einen direkten Gartenzugang und eine gedeckte Terrasse. Das intensiv begrünte Flachdach verhindert eine sommerliche Überhitzung der Schlafräume.
(Text: Architekten)



© Dietmar Hammerschmid



© Dietmar Hammerschmid



© Dietmar Hammerschmid

Haus G

DATENBLATT

Architektur: Hammerschmid, Pahl, Seebacher - Architekten (Dietmar Hammerschmid, Andreas Pahl, Franz Seebacher)

Bauherrschaft: Sigrid und Konrad Grillmayr

Tragwerksplanung: Heintzel, Steinbichl & Partner

Funktion: Einfamilienhaus

Planung: 2010

Ausführung: 2010 - 2012



© Dietmar Hammerschmid



© Dietmar Hammerschmid



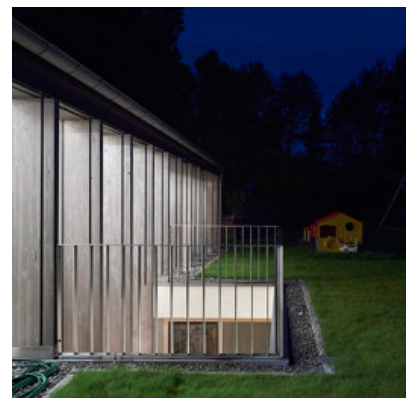
© Dietmar Hammerschmid



© Dietmar Hammerschmid

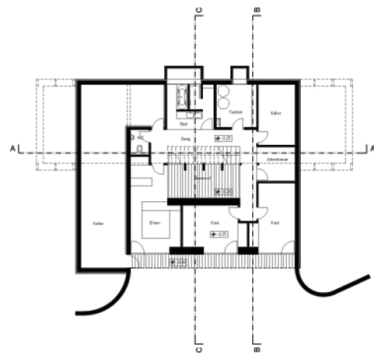


© Dietmar Hammerschmid

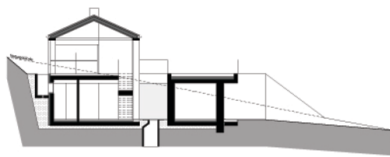


© Dietmar Hammerschmid

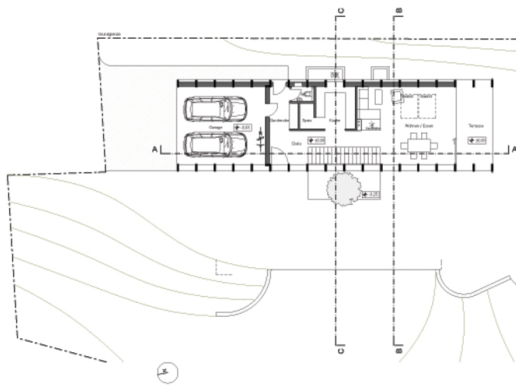
Haus G



Grundriss UG

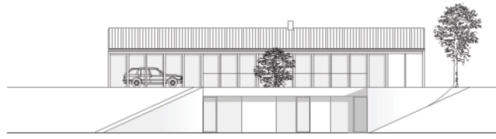


Schnitt



Grundriss EG

Haus G



Ansicht West

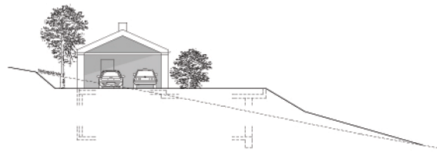


Ansicht Süd



Ansicht Ost

Haus G



Ansicht Nord