



© Johannes Puch

„Die Aufgabenstellung des Projektes lag in der Adaptierung von Räumlichkeiten in der Erdgeschoßzone eines Studentenheimes, die ursprünglich eine Geschäftsstruktur aufnehmen sollten, für Zwecke der Katholischen Hochschulgemeinde. Ein blockhafter Tisch als zentrales Element, eine Lichtdecke als „Skybox“ darüber angeordnet und ein ovalgeführtes Textil als Raumteiler für den gewünschten Andachtsort, sind die wesentlichen Gestaltungsmittel. Die verwendeten Materialien, massives Holz für den zentralen Tisch, geschliffener Estrich für die Böden, Glaselemente und Leichtbauwände für die Abtrennungen sind gekonnt eingesetzt und verstärken das großzügige Raumerlebnis. Die einzelnen Funktionseinheiten werden mit fließenden Übergängen voneinander getrennt und gleichzeitig verbunden.“

Auszug aus dem Juryprotokoll - Kärntner Landesbaupreis 2013 (Gerhard Sailer, Marlies Breuss, Erich Wucherer, Erich Fercher, Hartwig Wetschko)

Die Gestaltung des vorhandenen Raumes mit wenigen Elementen und reduziertem Einsatz von Formen, Farben und Materialien weist eine hohe Flexibilität auf. Das zentrale Holztschelement lässt sich öffnen, ausklappen und umgruppieren. Durch das Verschieben von auf Schienen laufenden blickdichten Stoffbahnen entsteht die Kapelle, welche einen eigenen Raum im Raum darstellt und dadurch Intimität schafft. Unterschiedlichste Funktionen, wie Ausstellen, Arbeiten, Lesen, Sichzurückziehen, gemeinsames Kochen und Essen werden möglich. (Text: Architekten)

## Katholische Hochschule, Multifunktionsraum

Nautilusweg 11  
9020 Klagenfurt, Österreich

ARCHITEKTUR

**MURERO BRESCIANO architektur**

BAUHERRSCHAFT

**Diözese Gurk-Klagenfurt**

LANDSCHAFTSARCHITEKTUR

**Bednar Landschaftsarchitektur**

KUNST AM BAU

**Hanno Kautz**

FERTIGSTELLUNG

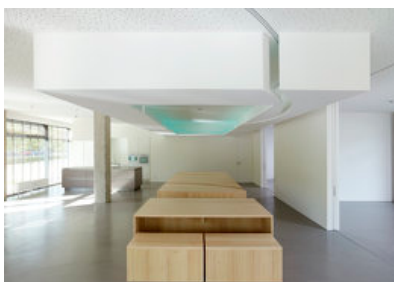
**2013**

SAMMLUNG

**Architektur Haus Kärnten**

PUBLIKATIONSdatum

**9. Dezember 2014**



© Johannes Puch



© Johannes Puch



© Johannes Puch

## Katholische Hochschule, Multifunktionsraum

### DATENBLATT

Architektur: MURERO BRESCIANO architettura (Stefanie Murero, Giuseppe Bresciano)

Bauherrschaft: Diözese Gurk-Klagenfurt

Landschaftsarchitektur: Bednar Landschaftsarchitektur (Beatrice Bednar)

Kunst am Bau: Hanno Kautz

Fotografie: Johannes Puch

Funktion: Bildung

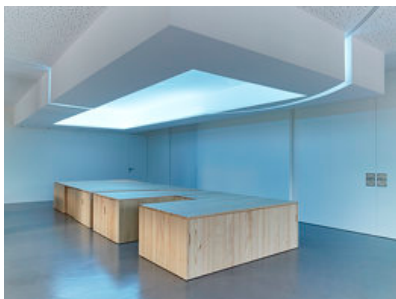
Wettbewerb: 2012 - 2013

Planung: 2013

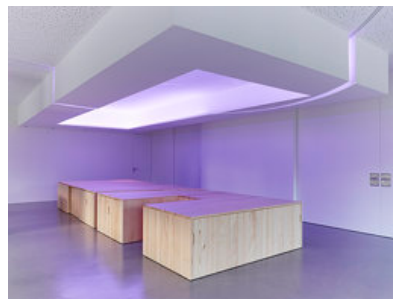
Fertigstellung: 2013

Nutzfläche: 120 m<sup>2</sup>

Baukosten: 240.000,- EUR



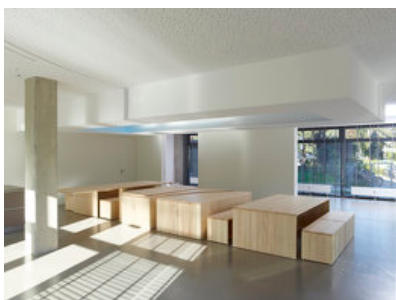
© Johannes Puch



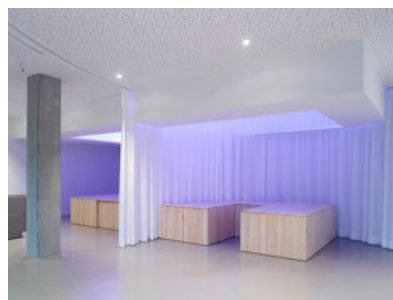
© Johannes Puch



© Johannes Puch



© Johannes Puch



© Johannes Puch



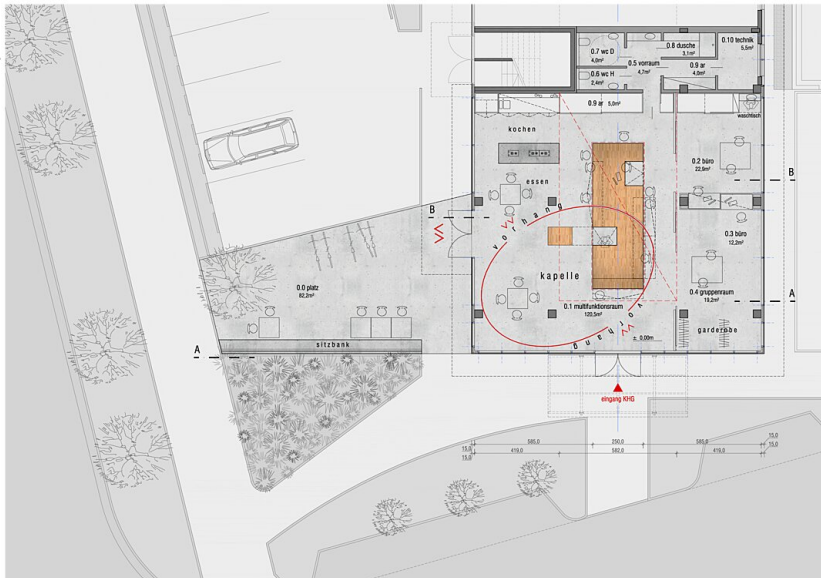
© Johannes Puch

**Katholische Hochschule,  
Multifunktionsraum**



© Johannes Puch

### Katholische Hochschule, Multifunktionsraum



khg\_grundriss