



© Johannes Puch

Inmitten einer durch Spitzgiebeldächer geprägten Siedlung aus den 1950er Jahren befindet sich Haus W. Ursprünglicher Plan der Bauherren war es einen eigenständigen Büroraum in den Garten zu stellen und diesen mit dem Wohnhaus mittels Gang zu verbinden. Da das Haus jedoch selbst bereits sehr sanierungsbedürftig war, entstand rasch die Idee den bestehenden Grundriss neu zu organisieren und an den erforderlichen Stellen zu erweitern.

Im Süden und Westen wurden zwei kleine, eingeschossige Zubauten angefügt welche Büro und Küche beinhalten. Diese Zubauten umschließen in Verbindung mit einer großen Terrasse und Pergola winkelförmig das Bestandshaus, der ursprüngliche Hauszuschnitt bleibt jedoch klar erkennbar.

Trotz neuer Gestaltung gliedert sich das Haus in seine Umgebung harmonisch ein und bildet keinen Fremdkörper. Dem Bestand wurde ein neuer, dämmender „Mantel“ angezogen welcher sich auch über die beiden Zubauten legt und so Alt und Neu zu einem Gebäude verbindet. In Richtung Garten ersetzen nun großzügige Öffnungen die ehemals bestehenden kleinen Fenster. Im Obergeschoß wurde die Decke zum Spitzgiebel entfernt und ein kleinerer, über eine Leiter zugänglicher Rückzug geschaffen. Im Gegensatz zu den sehr kleinen und dunklen Räumen im einstigen Bestand sind nun hohe, lichtdurchflutete Räume entstanden. Das Haus wird mittels eines im Wohnzimmer situierten Kachelofens zentral geheizt. Solarpaneele am Dach wirken heizungsunterstützend.

Aus einem zugigen Häuschen aus den 50ern ist ein komfortables, modernes Einfamilienhaus entstanden. (Text: Architekten)

## Haus W, Umbau

Welzenegg  
9020 Klagenfurt, Österreich

ARCHITEKTUR

**MURERO BRESCIANO architektur**

KUNST AM BAU

**Hanno Kautz**

FERTIGSTELLUNG

**2010**

SAMMLUNG

**Architektur Haus Kärnten**

PUBLIKATIONSdatum

**9. Dezember 2014**



© Johannes Puch



© Johannes Puch



© Johannes Puch

## Haus W, Umbau

### DATENBLATT

Architektur: MURERO BRESCIANO architektur (Stefanie Murero, Giuseppe Bresciano)

Kunst am Bau: Hanno Kautz

Fotografie: Johannes Puch

Maßnahme: Umbau, Revitalisierung

Funktion: Einfamilienhaus

Planung: 2009 - 2010

Fertigstellung: 2010

Nutzfläche: 153 m<sup>2</sup>

Baukosten: 264.000,- EUR

### NACHHALTIGKEIT

Energiesysteme: Heizungsanlage aus biogenen Brennstoffen, Solarthermie

Materialwahl: Holzbau

### AUSFÜHRENDE FIRMEN:

Zimmerei Franz Röth GmbH

Klagenfurter Straße 27, 9556 Liebenfels

### PUBLIKATIONEN

Holzbau in Kärnten 3, proHolz Kärnten, 10.2014



© Johannes Puch



© Johannes Puch

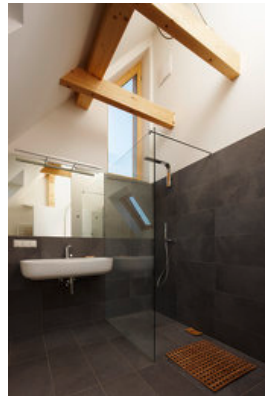


© Johannes Puch

Haus W, Umbau



© Johannes Puch

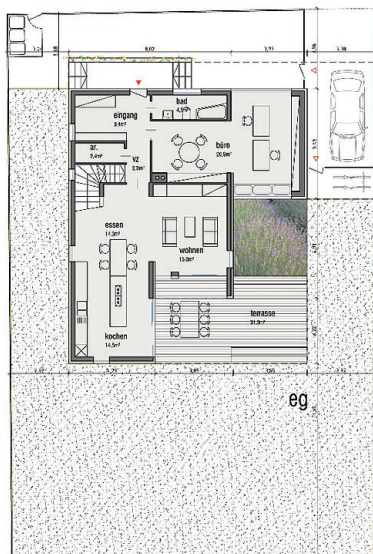


© Johannes Puch

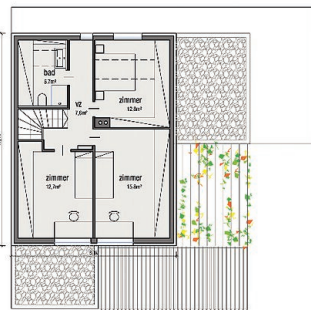
Haus W, Umbau



Haus W\_Skizze

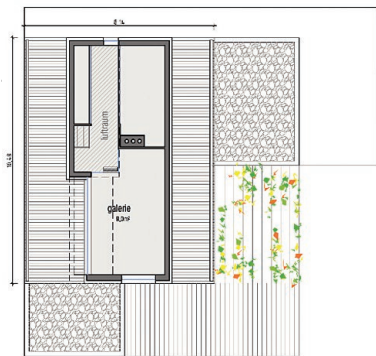


eg

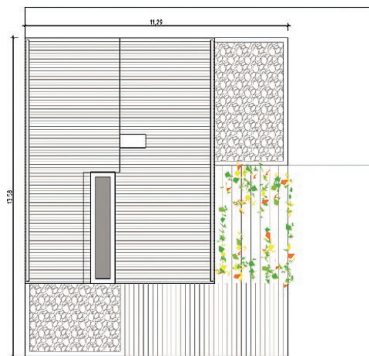


og

Haus W\_Grundriss EG und OG



dg



dd

Haus W\_Grundriss DG und Dachdraufsicht