



© Bruno Klomfar

Die neue Firmenzentrale des Traditionsunternehmens, das neben dem klassischen Tief- und Hochbau das Bauen um Projektentwicklung, Planung und Generalunternehmung erweitert hat, führt die Arbeitsbereiche der I+R Gruppe unter einem Dach zusammen.

Ein langgestreckter Baukörper von mäßiger Höhe, eine Glas-Holzkonstruktion in einem Betonrahmen, dem man von außen bereits seine Struktur ansieht: Vier Geschosse entsprechend den Hauptgeschäftsbereichen, längsseitig Büroräume an Fluren aufgereiht, die sich zu großzügigen, über Dach beleuchteten Innenzonen weiten. Dazu kommen Nebenräume und hellen Besprechungsräume an den beiden Stirnseiten. Kernstück und Gestalt gewordene Unternehmenskultur ist die offene Skulptur der beiden Treppen. Wie großzügig das gedacht ist, zeigt das zusätzliche, abgeschlossene Fluchttreppenhaus in der Gebäudemitte. Der vorherrschende Eindruck: technische Präzision, dezentes Grau, dazu die vornehme Eiche der Bürowände. Und – entschiedener Kontrast und Verneigung vor dem Bauen – eine Betonwand in roher Bretterschalung, die vom Erdgeschoß bis unters taghelle Dach reicht.

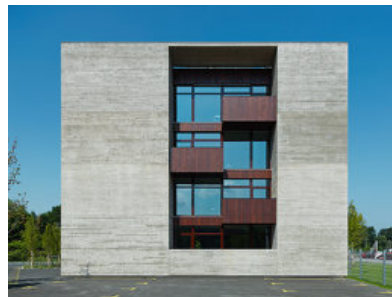
Dieser Betonkern scheidet die zwei Betonrahmen, die von außen betrachtet die Zone der Büroräume zusammenfassen mit den Besprechungsräumen dazwischen. Auch hier Beton und Holz: Die Fassade der Büros ist reine Holzkonstruktion – nach Süden mit „Sonnenbrechern“ dank plastischer Tiefe.

Energie

Das Gebäude unterschreitet den Passivhausstandard um ein Drittel bei durchschnittlicher Dämmung dank Erdwärmenutzung mit kontrollierter Be- und Entlüftung. Ausgeklügelte Automatisierung – vom Klima bis zum Kunstlicht – minimiert Energieverluste. Klimatisierung plus Steuerung macht etwa 20 % des gesamten Strombedarfs des Bürogebäudes aus. Der wird rechnerisch übers Jahr zu 100 % „hauseigen“ durch eine Photovoltaikanlage bereitgestellt. Die 1500 m² Fläche dafür bietet das Dach des firmeneigenen Nachbarbaus.



© Bruno Klomfar



© Bruno Klomfar

Verwaltungsgebäude i+R Gruppe

J.Schertler-Straße 1
6923 Lauterach, Österreich

ARCHITEKTUR
Dietrich | Untertrifaller

BAUHERRSCHAFT
i+R Gruppe

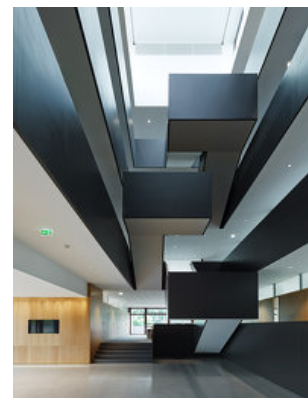
TRAGWERKSPLANUNG
Mader & Flatz

LANDSCHAFTSARCHITEKTUR
Rotzler Krebs Partner

FERTIGSTELLUNG
2012

SAMMLUNG
Vorarlberger Architektur Institut

PUBLIKATIONSdatum
26. Februar 2015



© Bruno Klomfar

Verwaltungsgebäude i+R Gruppe

Die Nutzung eines komplexen Unternehmens in eine schlüssige Raumstruktur gießen;
dieser Struktur eine ausdrucksstarke Form geben; technische Innovationen auf der
Höhe der Zeit einsetzen. (Text: Florian Aicher)

DATENBLATT

Architektur: Dietrich | Untertrifaller (Helmut Dietrich, Much Untertrifaller)

Mitarbeit Architektur: Projektleiter: Heiner Walker;

Mitarbeiter: Sebastian Rohse, Andreas Schulte, Felix Kruck

Bauherrschaft: i+R Gruppe

Tragwerksplanung: Mader & Flatz (Ernst Mader, Markus Flatz)

Landschaftsarchitektur: Rotzler Krebs Partner (Stefan Rotzler, Matthias Krebs,
Stephan Herde)

Bauphysik: Lothar Künz

Haustechnik: teamgmi

Haustechnik / Elektro: elplan (Elmar Lingg)

Brandschutz: IBS - Technisches Büro GmbH

Fotografie: Bruno Klomfar, Kurt Hörbst

Funktion: Büro und Verwaltung

Planung: 2010 - 2012

Ausführung: 2011 - 2012

Eröffnung: 2013

Grundstücksfläche: 17.760 m²

Bruttogeschossfläche: 3.100 m²

Bebaute Fläche: 1.050 m²

Umbauter Raum: 16.200 m³

Baukosten: 8,5 Mio EUR

NACHHALTIGKEIT

Heizwärmebedarf: 9,0 kWh/m²a (Energieausweis)

AUSFÜHRENDE FIRMEN:

Generalunternehmer und Bauleitung: i+R Gruppe

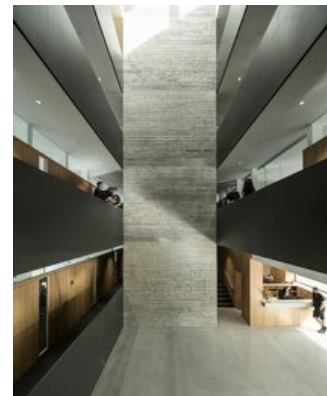
PUBLIKATIONEN



© Bruno Klomfar



© Kurt Hörbst



© Kurt Hörbst

Verwaltungsgebäude i+R Gruppe

- Klimaaktiv, Staatspreis Architektur und Nachhaltigkeit (2014), S. 34-35.
- Detail Green 01/14 (2014), S. 10.
- Vorarlberger Nachrichten, Leben&Wohnen (19./20. Oktober 2013), S. 4-7.
- industrieBAU 05/13 Büro- und Verwaltungsgebäude (2013), S. 10.
- LEED Leporello, Gebaute Vision (2013).

AUSZEICHNUNGEN

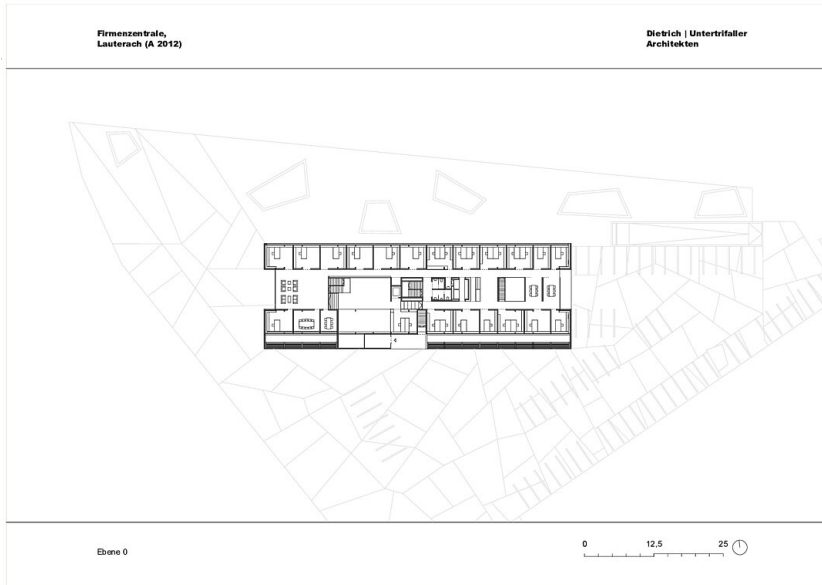
- LEED Platin 2013
- BTV-Bauherrenpreis 2013

In nextroom dokumentiert:

Staatspreis Architektur & Nachhaltigkeit 2014, Nominierung

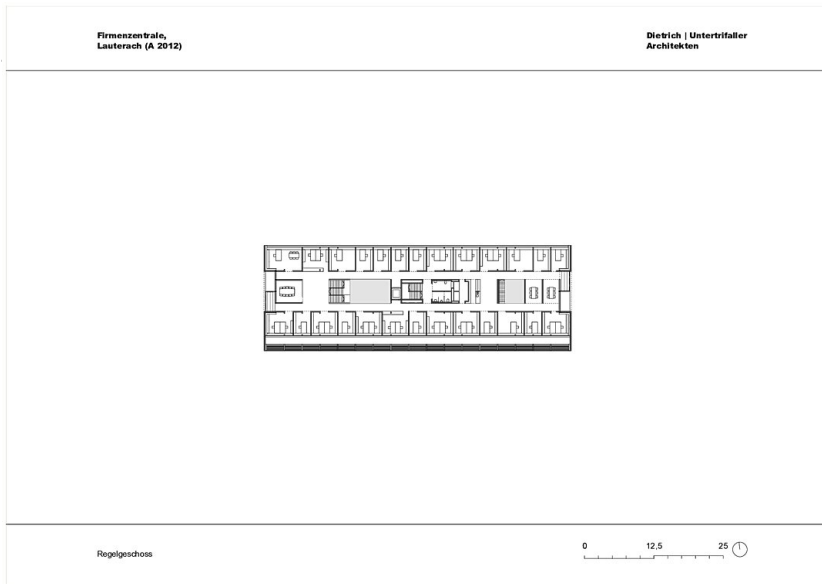
WEITERE TEXTE

Verwaltungsgebäude i+R Gruppe, newroom, Dienstag, 11. November 2014

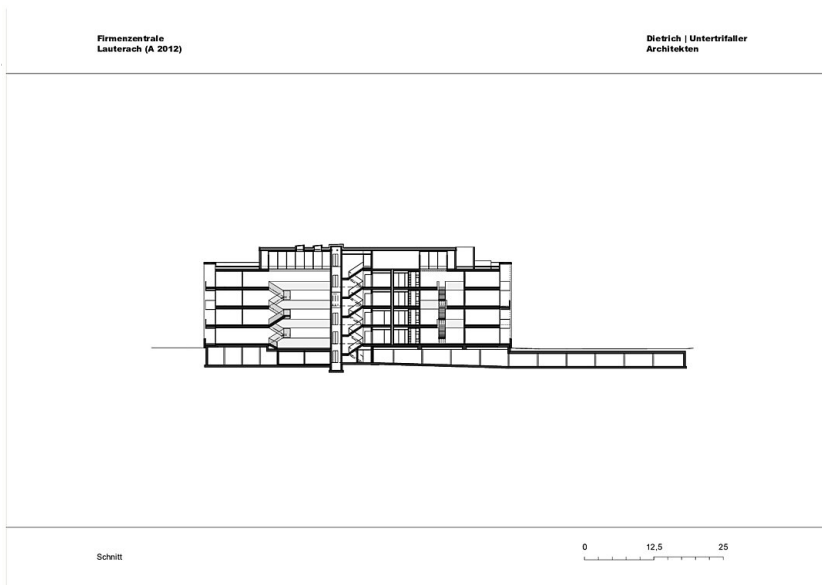


Verwaltungsgebäude i+R Gruppe

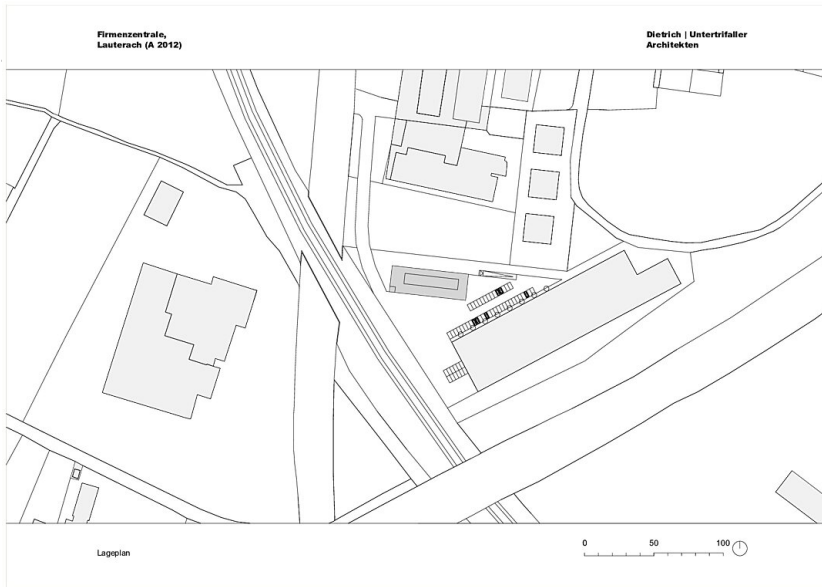
Erdgeschoß



Regelgeschoß



Schnitt



Verwaltungsgebäude i+R Gruppe

Lageplan