



© WINKLER+RUCK

## Schatzkammer Gurk

Domplatz 11  
9342 Gurk, Österreich

ARCHITEKTUR  
**WINKLER+RUCK**

BAUHERRSCHAFT  
**Diözese Gurk-Klagenfurt**

TRAGWERKSPLANUNG  
**Martin Mitterdorfer**

ÖRTLICHE BAUAUFSICHT  
**Diözese Gurk-Klagenfurt**

FERTIGSTELLUNG  
**2014**

SAMMLUNG  
**Architektur Haus Kärnten**

PUBLIKATIONSdatum  
**28. November 2014**



### ENT-VERANTWORTUNG

Normenschöpfer überfluten uns, schöpferisches Handwerk wird kriminalisiert.

### VERTRAUEN

Vertrauen als Leistung: ein Vorschuss, der durch Einsatz belohnt wird. Vertrauen ist gegenseitig: vom Bauherrn zum Architekten zum Handwerker und zurück. Vertrauen geht mit Fehlern um, die am Bau alltäglich sind, weil Bauten Prototypen sind. In einer Smart-Phone-Welt übersehen wir die tausenden entsorgten Prototypen. Gut behandelte Fehler werden sympathisch, verbindlich - Sprossen einer Leiter. Wenn man oben die Aussicht genießt, sind sie vergessen, aber ohne Sprossen – keine Aussicht.

### HOLZBODEN

Flöße in Räumen, die in ihrer Schönheit zum ersten Ausstellungsobjekt werden. Die Flöße berühren die Wände nicht. - ehrfürchtig. Auch sonst berührt nichts die Wände, außer die Hände der Restauratoren, welche die Mauern von jahrzehntelangen kosmetischen Irrtümern befreien. Flöße müssen kräftig, massiv, körperhaft sein, um glaubwürdig zu schwimmen. Wir wählten Pfosten: 4 cm stark, 28 cm breit, 320 cm lang. Alles wurde aus diesen Pfosten gebaut. Ausstellungspulte entstanden, indem Bretter aufeinander gestapelt wurden, wie bei den Sägewerken im Tal draußen: Bretterstapel aus Lärchenholz.

### FEHLER

Ein Brett in dieser Dimension ist nicht beherrschbar, nicht nach Norm, die keine Fehler duldet. Und Holz, ein lebendiges Material, bewegt sich. Die Norm will es zermahlen, mit Leim vermengen, in Platten verpressen. Dann bewegt sich nichts mehr, ist tot. Leben lassen – der Fehler wird zur Eigenschaft. Die heimische Lärche wächst krummer als die sibirische, weil am Berg und nicht in der Tundra. Der Ort prägt den Baum, wie den Menschen. Warum soll der Mensch mit dem Baum nicht



© WINKLER+RUCK



© WINKLER+RUCK



© WINKLER+RUCK

## Schatzkammer Gurk

zurechtkommen – haben doch beide das gleiche Zuhause?

Jedes Brett wurde einzeln gebettet, an den Rändern festgeklemmt - Quellen und Schwinden ist erlaubt. Gratleisten und Zinken fügen Bretter zu Pulten, Tischen und Bänken.

### KEIN LACK

Wer dreckige Schuhe hat, Rotwein verschüttet, verursacht Spuren - verewigt sich, spürt Verantwortung, weil etwas Wertvolles verletzlich ist. Darum kümmert sich hier nicht die Norm. (Text: Architekten)

### DATENBLATT

Architektur: WINKLER+RUCK (Roland Winkler, Klaudia Ruck)  
 Mitarbeit Architektur: Harald Grantner, Dietmar Hribernig, Hannes Jellitsch  
 Bauherrschaft, örtliche Bauaufsicht, Projektmanagement: Diözese Gurk-Klagenfurt  
 Mitarbeit ÖBA: Herbert Mikula  
 Mitarbeit Projektmanagement: Dr. Eduard Mahlknecht, Fritz Breitfuss  
 Tragwerksplanung: Martin Mitterdorfer

Funktion: Museen und Ausstellungsgebäude

Wettbewerb: 2011 - 2012

Planung: 2012 - 2014

Ausführung: 2013 - 2014

Nutzfläche: 1.000 m<sup>2</sup>

Baukosten: 1,5 Mio EUR

### NACHHALTIGKEIT

Materialwahl: Holzbau, Stahl-Glaskonstruktion, Stahlbeton

### AUSFÜHRENDE FIRMEN:

Baumeister:

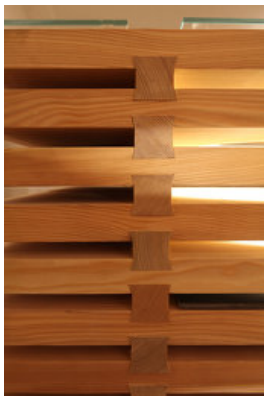
Merl Adolf

Mirnitzgasse 2, 9344 Weitensfeld im Gurktal

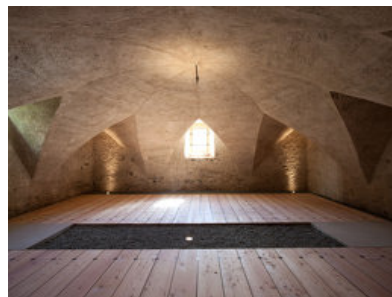
Tischler:

Tischlerei WEKO GmbH & Co. KG

Hauptstraße 36, 9125 Kühnsdorf-Mittlern



© WINKLER+RUCK



© WINKLER+RUCK



© WINKLER+RUCK

## Schatzkammer Gurk

## Tischler:

Erwin Hirschl

Mühlbachgasse 13, 9360 Friesach

## Restaurierung und Malerei:

Brandstätter GesmbH

Bauhofweg 225, 9710 Feistritz Drau

## Restaurierung:

Karma Eder-Hoke und Leonard Eder

Möchling 2, 9132 Gallizien

## Metallarbeiten:

Kunstschmiede Josef Fladnitzer GmbH &amp; Co KG

Kirchgasse 15

9344 Weitensfeld im Gurktal

## Lärchenholz:

Jannach Lärchenholz GmbH

Thalheimer Straße 53

8754 Thalheim

## Sanitär - Heizung:

Buggelsheim Andreas Heizungs- u. Sanitärtechnik GmbH

Hafendorf 21

9344 Weitensfeld im Gurktal

## Elektroinstallationen:

Elektromarx Werner Marx

Doktor-Schnerich-Straße 4

9342 Gurk

## Gartenmöbel:

Anderl Kammermeier

Angewandte Kunst - Metallbauer

Kruppstraße 16

10557 Berlin

## PUBLIKATIONEN

Bauherrenpreis - Architektur im Ringturm

In nextroom dokumentiert:

Best of Austria, Architektur 2014\_15, Hrsg. Architekturzentrum Wien, Park Books,

Zürich 2016.



© WINKLER+RUCK



© WINKLER+RUCK



© WINKLER+RUCK

**Schatzkammer Gurk**

AUSZEICHNUNGEN

Holzbaupreis Kärnten 2015, Preisträger

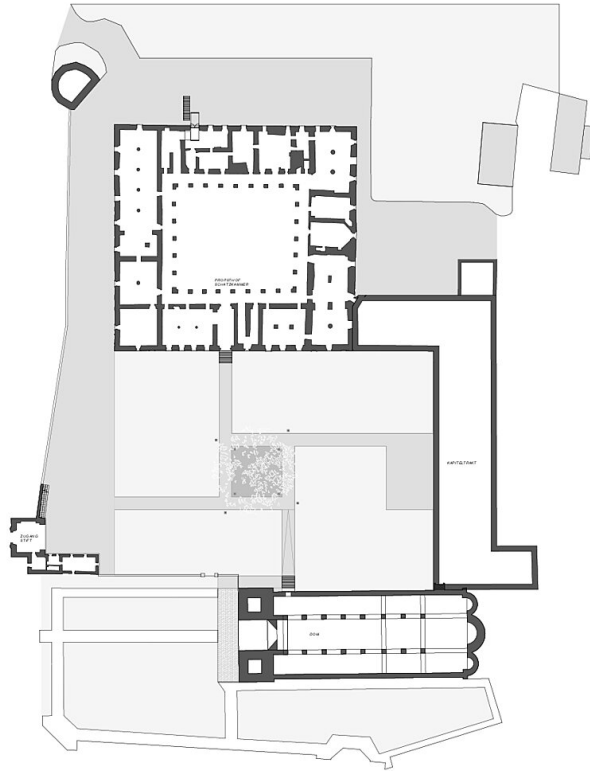
Kärntner Landesbaupreis 2014, Anerkennung

ZV-Bauherrenpreis 2014, Preisträger

WEITERE TEXTE

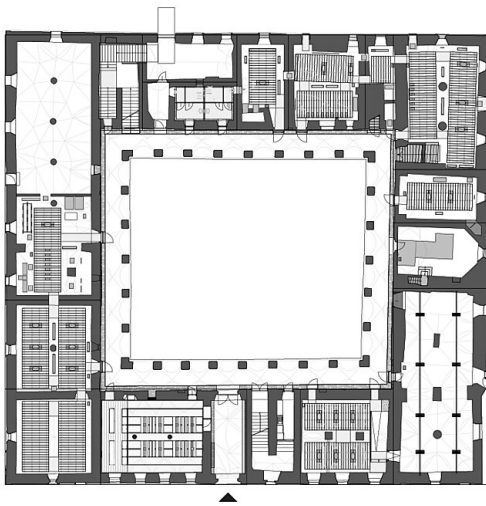
Dicke Mauern für alte Schätze, Karin Tschavgova, Spectrum, Samstag, 31. Januar 2015

Schatzkammer Gurk



1:1000

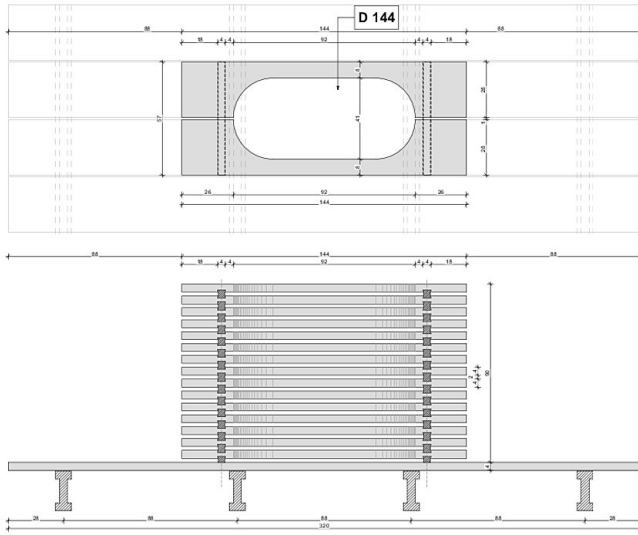
Aussenanlage



1:500

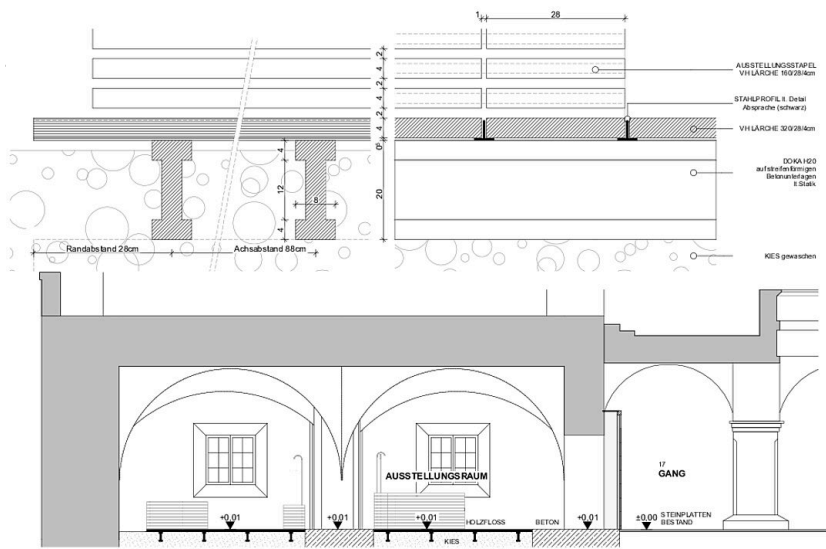
Grundriss

Schatzkammer Gurk



1:25

Ausstellungspult



1:10 1:100

Schnitt