



© David Schreyer

## Stadthaus St. Nikolaus - Aufstockung

Innstraße 22a  
6020 Innsbruck, Österreich

ARCHITEKTUR

**Architekt Daniel Fügenschuh ZT  
GmbH**

BAUHERRSCHAFT

**Rudolf Tutz**

TRAGWERKSPLANUNG

**Peter Baumann**

FERTIGSTELLUNG

**2014**

SAMMLUNG

**aut. architektur und tirol**

PUBLIKATIONSdatum

**27. November 2014**



In St. Nikolaus, einem der ältesten Stadtteile von Innsbruck, befinden sich rund um einen kleinen Marktplatz mit Brunnen alte Häuser, zum Teil Gasthäuser mit langer Tradition. Hinter dem Gasthaus Engl angebaut steht ein gründerzeitliches Haus, das sich turmartig von der umgebenden, zum Teil zwar direkt angebauten, aber wesentlich niedrigeren Bebauung abhebt.

Das Haus befindet sich seit Generationen im Besitz der Familie des Bauherren, der seit längerem eine kleine Wohnung im obersten Geschöß bewohnt. Da das bestehende, flach geneigte Pyramidendach nicht für die geplante Wohnungserweiterung genutzt werden konnte, wurde dem Haus ein komplett neu gestaltetes Dachgeschoß aufgesetzt. Ziel des Entwurfs war es, den bestehenden Charakter des Gründerzeithauses zu verstärken und durch eine besonders niedere neue Hülle die Turmwirkung hervorzuheben.

Dem Konzept des „Weiterbauens“ folgend erhielt das Haus einen Abschluss, der sich in seiner Materialität homogen mit dem Sockelgebäude verbindet – eine konstruktiv in Massivholzbauweise ausgeführte Aufstockung, der eine Fassade aus großflächigen Sichtbetonfertigteilen vorgehängt ist. Neben der Tatsache, dass in einem bewohnten Haus nur schwer „vor Ort“ betoniert werden kann, brachte die Entscheidung für einen Holzbaus mehrere bautechnische und konstruktive Vorteile mit sich. So ermöglicht die große Spannweite der Holzelemente das Abheben des Neubaus vom Bestand in Form eines umlaufenden Lichtbands. Pro Seite konnten die Lasten mit nur zwei Holzstützen auf den Bestand abgetragen werden, womit die Ecken frei gespielt und



© Daniel Fügenschuh



© David Schreyer



© David Schreyer

**Stadthaus St. Nikolaus - Aufstockung**

ein Übereck-Panorama entstehen konnte. Das neue Dachgeschoß erweitert damit die bestehende Wohnung um großzügige, helle Wohnräume und beinhaltet als besonderes Highlight ein zur Hungerburg und den Gipfeln der Nordkette orientiertes Atrium. (Text: Claudia Wedekind nach einem Text des Architekten)

## DATENBLATT

Architektur: Architekt Daniel Fügenschuh ZT GmbH  
 Bauherrschaft: Rudolf Tutz  
 Tragwerksplanung: Peter Baumann  
 Fotografie: David Schreyer

Maßnahme: Aufstockung  
 Funktion: Dachbodenausbau

Planung: 2007 - 2008  
 Ausführung: 2012 - 2014

Grundstücksfläche: 225 m<sup>2</sup>  
 Nutzfläche: 620 m<sup>2</sup>

## WEITERE TEXTE

Was immer schon Turm war, wird auch Turm bleiben, Wojciech Czaja, Der Standard,



© David Schreyer



© David Schreyer



© David Schreyer



© David Schreyer



© David Schreyer



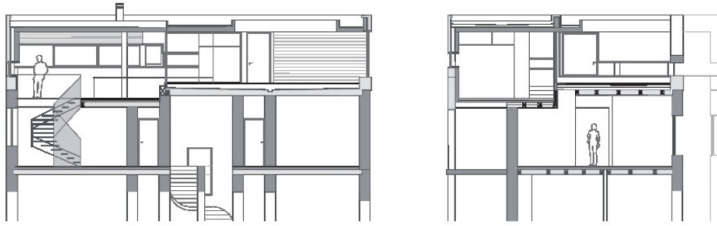
© David Schreyer

**Stadthaus St. Nikolaus - Aufstockung**

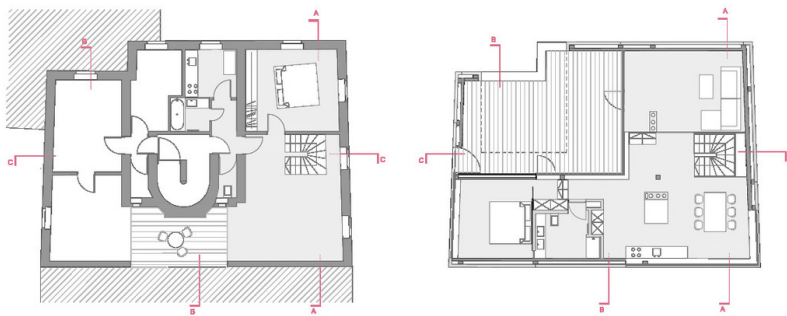


© David Schreyer

Stadthaus St. Nikolaus - Aufstockung



Schnitt

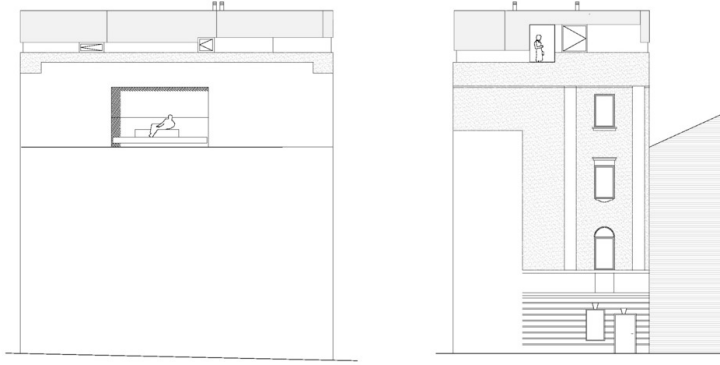


Grundriss



Ansicht 2

**Stadthaus St. Nikolaus - Aufstockung**



Ansicht 1