



© Dietmar Tollerian

Die Brückenkopfbebauung ist ein Zeugnis der megalomanen urbanistischen Vorstellungen des Nationalsozialismus, mit denen man Linz zur „Führerstadt“ des 3. Reiches umgestalten wollte. Soll eine Kunstuniversität ohne eigene architektonische Identität in einem Nazibau verschwinden?

Das Projekt sieht vor, weder den bestehenden gestalterischen Code zum Verschwinden zu bringen, noch ihn mit heutigen Vorstellungen zu verunklären, sondern ihn in einer offenen Gegenüberstellung sichtbar zu lassen, damit er zwar nicht unwidersprochen bleibt, aber immerhin Zeugnis ablegen kann.

Die Betonung der Treppenhäuser mit geänderter Lichtführung, ist nichts anderes als ein nach vorne Denken der Typologie die als traditionelles Potential in diesen Bauten steckt.

Während die Fassaden unangetastet bleiben, schweben die gläsernen Aufbauten und der aus einem Kunstwettbewerb hervorgegangene Liftturm mit Leichtigkeit und Transparenz über den Gebäuden und stellen eine weit sichtbare Verbindung mit dem Außen her. (Text: Architekt)

Umbau und Erweiterung Kunstuni Linz

Hauptplatz 5-6
4020 Linz, Österreich

ARCHITEKTUR
Adolf Krischanitz

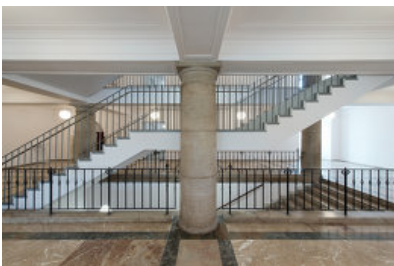
BAUHERRSCHAFT
BIG

TRAGWERKSPLANUNG
**Heintzel, Steinbichl & Partner
WPLUS Zivilingenieure**

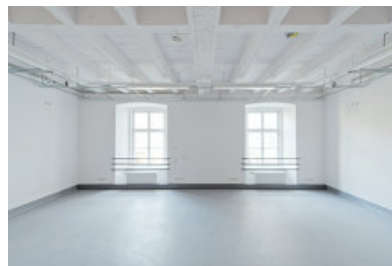
FERTIGSTELLUNG
2019

SAMMLUNG
newroom

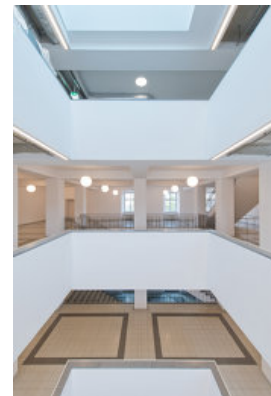
PUBLIKATIONSdatum
20. September 2019



© Dietmar Tollerian



© Dietmar Tollerian



© Dietmar Tollerian

Umbau und Erweiterung Kunstuni Linz

DATENBLATT

Architektur: Adolf Krischanitz

Mitarbeit Architektur: triendl und fessler architekten (WB), Anna Dabernig (WB), Luciano Parodi (PL), Thomas Peyer (PL), Tobias Weske (PL), Alexander Barina, Edin Hadžović, Timm Helbach, Maria Klug, Stefan Just, Katharina Rabanser, Jana Raudnitzky, Lana Sanders, Dorian Schuster, Sophie Stanke, Carola Tarmastin, Lisa Thraier

Bauherrschaft, Auftraggeber: BIG

Mitarbeit Bauherrschaft: Hans-Peter Weiss

Tragwerksplanung: Heintzel, Steinbichl & Partner, WPLUS Zivilingenieure

Haustechnik: Adenbeck Gebäudetechnik

Fotografie: Dietmar Tollerian, Faruk Pinjo

Künstlerin: Karin Sander

Maßnahme: Umbau, Erweiterung

Funktion: Bildung

Wettbewerb: 2009

Planung: 2009

Fertigstellung: 06/2019

Grundstücksfläche: 7.790 m²

Bruttogeschossfläche: 39.821 m²

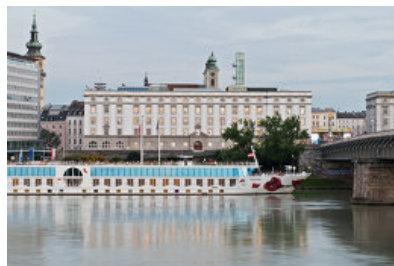
Nutzfläche: 19.093 m²

Umbauter Raum: 98.000 m³

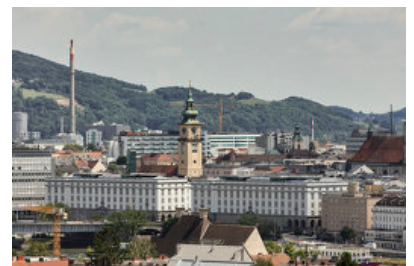
Baukosten: 36,0 Mio EUR



© Dietmar Tollerian

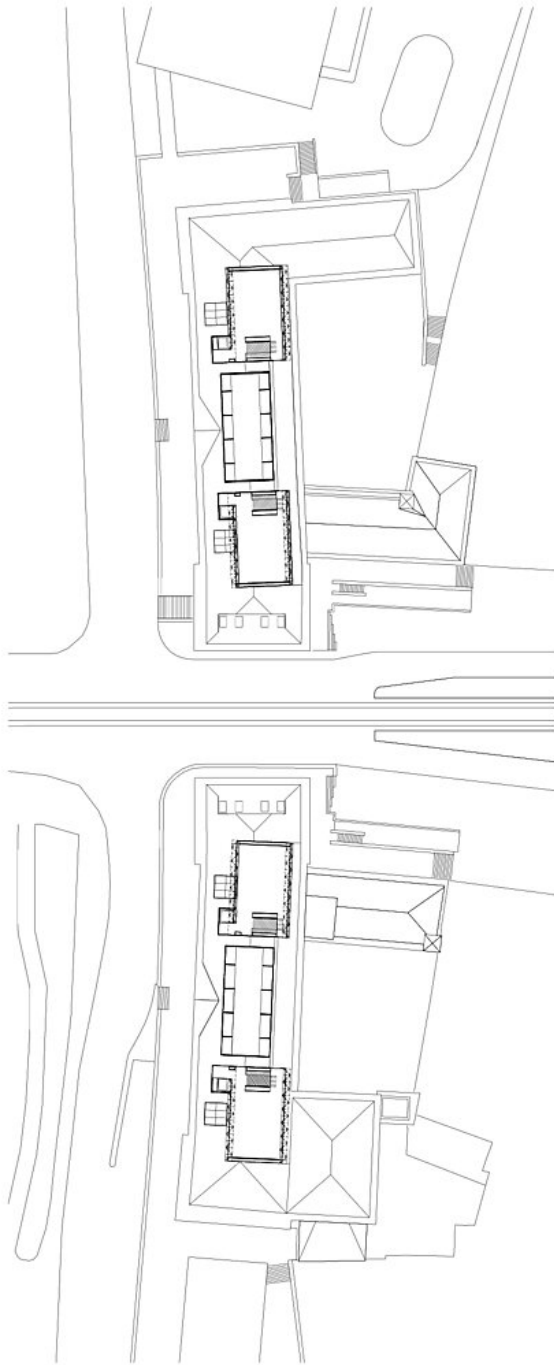


© Dietmar Tollerian



© Faruk Pinjo

**Umbau und Erweiterung Kunstuni
Linz**



0808_KLI_Kunstuniversität Linz / DG / 1:750 / Architekt Krischanitz



Grundriss DG

Umbau und Erweiterung Kunstuni
Linz

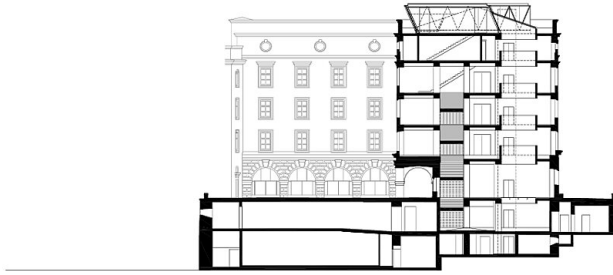


0808_KLI_Kunstuniversität Linz / OG3 / 1:750 / Architekt Krischanitz



Grundriss OG3

**Umbau und Erweiterung Kunstuni
Linz**



0808_KLL_Kunstuniversität Linz / SN5 / 1:500 / Architekt Krischanitz



Schnitt