



© Gerhard Fischill

Wohnhaus Abersee

5342 Abersee, Österreich

ARCHITEKTUR
FISCHILL Architekt

TRAGWERKSPLANUNG
h+w ziviltechniker GmbH

FERTIGSTELLUNG
2013

SAMMLUNG
afo architekturforum oberösterreich

PUBLIKATIONSdatum
15. Dezember 2014



Es war ein großes in Ufernähe des Wolfgangsees gelegenes Grundstück, das es zu bebauen galt. Leicht gegen Süden ansteigend und vollkommen leer – kein Baum, kein Strauch, keine auch sonstwie geardete Inspirationsquelle.

Ein Ort mit Charakter, mit Identität, musste somit erst gebaut werden.

Reglementiert durch Bau- und Naturschutzbehörde waren Haus- und Dachform rasch gegeben. Selbst Vorsprünge an Ortgang und Traufe mussten verhandelt werden.

Den kompakten Hauskörper auf dem weitläufigen Grundstück zu verorten waren Aufgabe und Herausforderung des Entwurfs. Die Anlage von Schwellenräumen in Form von Höfen und arkadenähnlichen Randzonen sollten zum entwurfsbestimmenden Thema werden.

Nach dem Hinaufschreiten entlang einer flachen Rampe und begleitet von einer Reihe schlankwüchsiger Gleditschien betritt man einen kleinen, beruhigenden Eingangshof mit Hausbaum und gekieseter Oberfläche. Ein weit ausladendes Eingangsvordach führt zur hohen, schlichten Eichentüre.

Im Inneren ist das Haus charakterisiert durch eine zweigeschossige Eingangs- und Stiegenraumzone. Ein geduckter etwas niedrigerer Übergangsbereich führt schließlich in den 2,90 m hohen Hauptraum mit freistehender Küche sowie Essplatz und Wohnbereich. Nicht zu vergessen eine unter der Treppe angelegte intime Sitznische. Von hier aus bietet sich nun ein panoramaartiger Blick durch die raumhohen Verglasungen in die nahe gelegene Berglandschaft mit Sparber, Bleckwand und anderen beeindruckenden Höhen – der eigentliche Grund für die Bauherrschaft sich für dieses Grundstück zu entscheiden. Der unmittelbare Ausblick in den Garten ist geprägt durch ruhige Rasenflächen, auch hier wieder hofartig angelegt und gefasst durch Terrassenroste und Spalierwände aus naturbelassenem Lärchenholz. Diese Gespinste aus zarten Holzstäben bilden zudem das Rückgrat eines ca. 20 m langen Seerosenteichs, an dessen Natursteinrändern sich die zarte Topografie des Geländes schön ablesen lässt.

(Text: Architekt)



© Gerhard Fischill



© Gerhard Fischill



© Gerhard Fischill

Wohnhaus Abersee

DATENBLATT

Architektur: FISCHILL Architekt (Gerhard Fischill)

Tragwerksplanung: h+w ziviltechniker GmbH

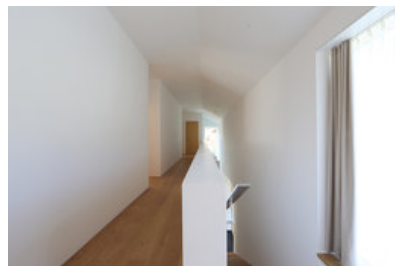
Funktion: Einfamilienhaus

Planung: 2010

Ausführung: 2011 - 2013

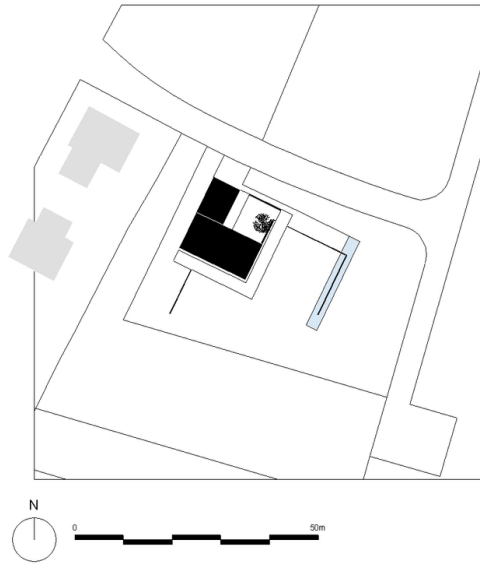


© Gerhard Fischill

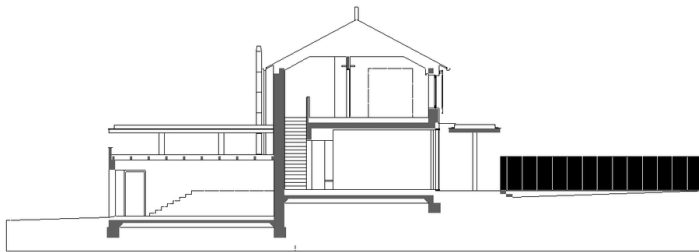


© Gerhard Fischill

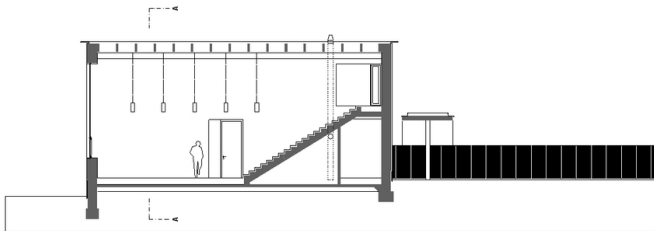
Wohnhaus Abersee



Lageplan



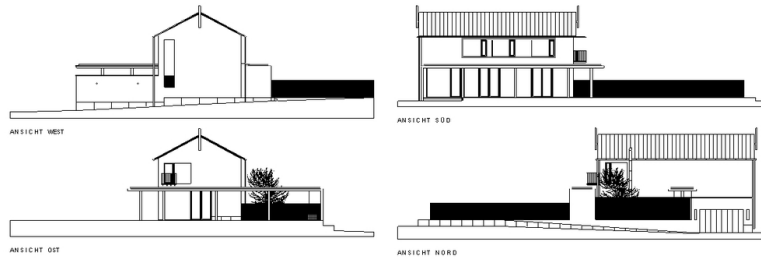
SCHNITT A-A



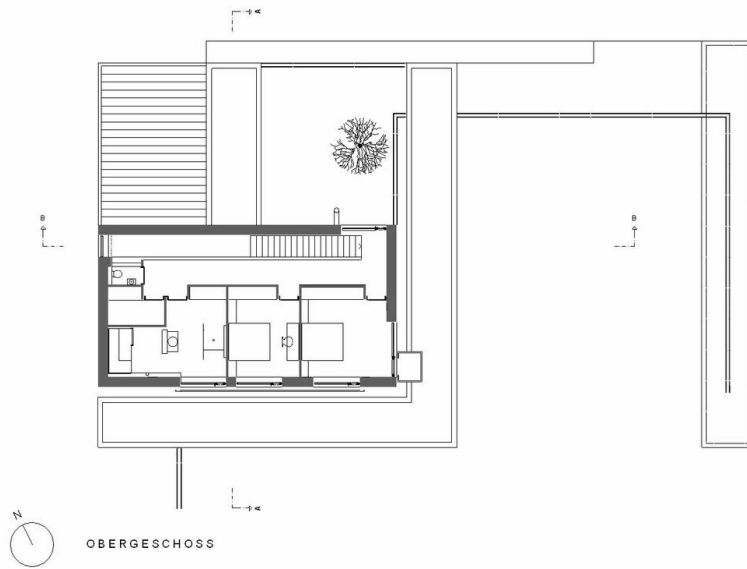
SCHNITT B-B

Schnitte

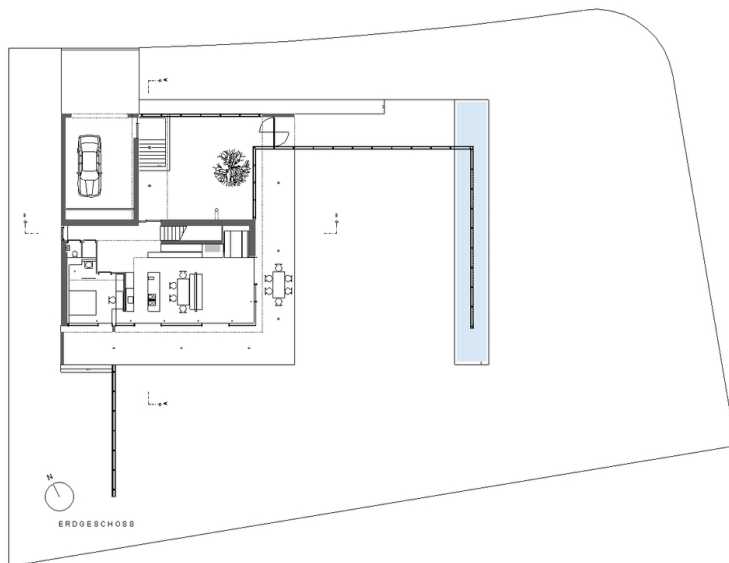
Wohnhaus Abersee



Ansichten



Grundriss OG



Grundriss EG