



© Dietmar Hammerschmid

Das Wohnhaus mit einer Nutzfläche von 50 m² wurde in eine bestehende Gartenlandschaft mit Schwimmteich integriert. Durch die aufgeständerte Typologie schmiegt sich der Baukörper an die Topographie ohne die bestehenden Geländekanten zu verändern.

Der Baustoff Holz war bestimmendes Konstruktions- und Gestaltungsmaterial. Die Fassade aus sägerauhen Fichtenbrettern wurde mit schwarzer schwedischer Schlamfarbe gestrichen. Durch die dunkle Farbgebung der Fassade fügt sich das Wohnhaus unaufdringlich in den Grünraum ein.

Im Innenraum wurden Boden- Decken-Wand- und Möbeloberflächen mit weiß geöltem Birkenperrholz ausgeführt.

Einzig der raumbildende Sanitär- und Technikraum wurde mit grauen Faserzementplatten beplankt. In diesem Bereich wurde auch der Kachelofen integriert. In den Speichersteinen des Ofens wurden Kupfer Heizleitungen eingefräst die sowohl den Warmwasserspeicher als auch Wandheizungen erwärmen.

Die Wandheizungen wurden an den am weitesten vom Ofen entfernten Wänden im Schlaf- und Wohnraum angeordnet. Die Wärmeabgabe erfolgt über einen 4cm dicken Lehmputz.

Der Bereich unter dem Wohnhaus bietet Platz für PKW Abstellplätze und Brennholz.

Text: Architekten

Haus am Teich

Hubertusstraße 5b
4201 Gramastetten, Österreich

ARCHITEKTUR

**Hammerschmid, Pachl, Seebacher -
Architekten**

TRAGWERKSPLANUNG

Heintzel, Steinbichl & Partner

FERTIGSTELLUNG

2014

SAMMLUNG

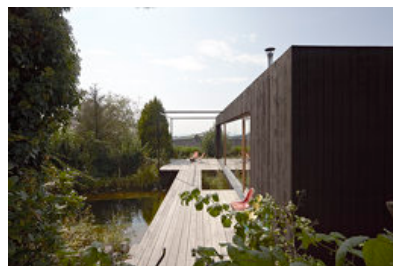
afo architekturforum oberösterreich

PUBLIKATIONSdatum

17. Dezember 2014



© Dietmar Hammerschmid



© Dietmar Hammerschmid



© Dietmar Hammerschmid

Haus am Teich

DATENBLATT

Architektur: Hammerschmid, Pachl, Seebacher - Architekten (Dietmar Hammerschmid, Andreas Pachl, Franz Seebacher)

Tragwerksplanung: Heintzel, Steinbichl & Partner

Funktion: Einfamilienhaus

Planung: 2012

Ausführung: 2013 - 2014

Grundstücksfläche: 1.322 m²

Nutzfläche: 50 m²

AUSFÜHRENDE FIRMEN:

Baumeister: Kapl Bau GmbH, Bad Leonfelden;

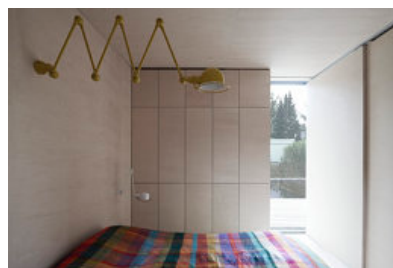
Dachdecker: Spenglerei Hofer, Vorderweißenbach; Fenster: Tischlerei Stangl, Pruggern; Schlosser: Ing. Kletzl, Mattighofen; Heizung: Quadertherm

WEITERE TEXTE

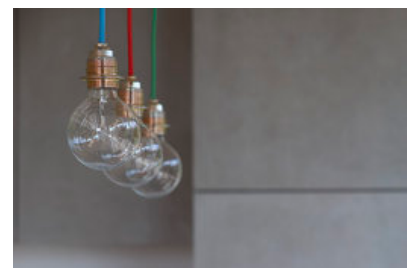
Mehr braucht es nicht zum Glück, Tobias Hagleitner, Oberösterreichische Nachrichten, Samstag, 18. April 2015



© Dietmar Hammerschmid



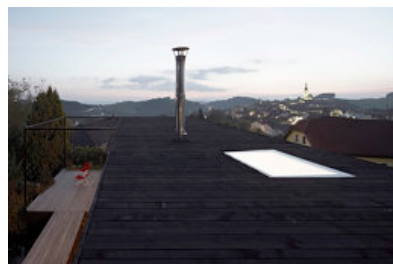
© Dietmar Hammerschmid



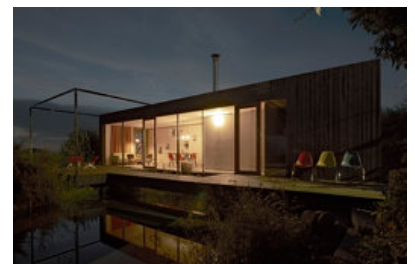
© Dietmar Hammerschmid



© Dietmar Hammerschmid



© Dietmar Hammerschmid



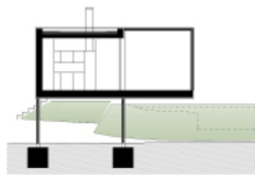
© Dietmar Hammerschmid

Haus am Teich



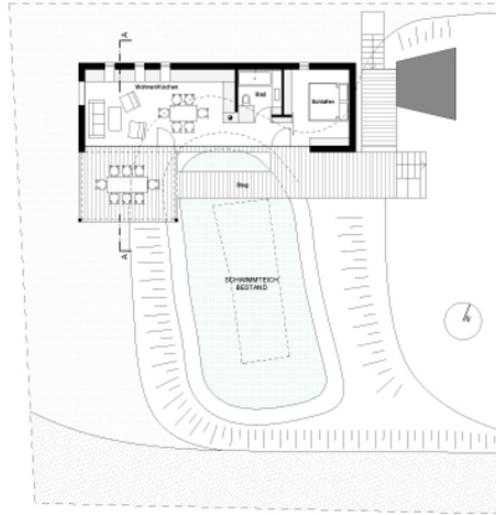
© Dietmar Hammerschmid

Haus am Teich



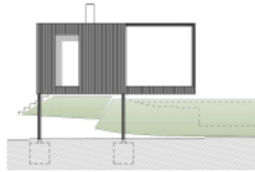
Schnitt

Haus am Teich



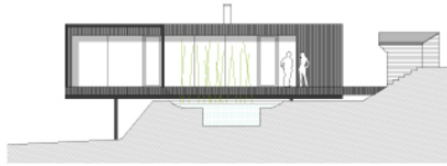
Grundriss EG

Haus am Teich



Ansicht West

Haus am Teich



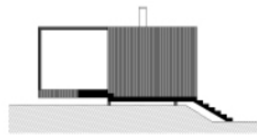
Ansicht Süd

Haus am Teich



Ansicht Nord

Haus am Teich



Ansicht Ost