



© AnnA BlaU

Raiffeisen Forum Mödling

Hauptstraße 27 – 29
2340 Mödling, Österreich

ARCHITEKTUR
X42 Architektur

TRAGWERKSPLANUNG
Gerhard Kossina

ÖRTLICHE BAUAUFSICHT
Gerhard Kossina

FERTIGSTELLUNG
2014

SAMMLUNG
Architekturzentrum Wien

PUBLIKATIONSdatum
25. Februar 2016



Der Neubau befindet sich am Rande der Mödlinger Altstadt in einer ausgewiesenen Schutzzone. In einem anonymen Auswahlverfahren konnte sich der Beitrag von Architekt Jell-Paradeiser aus Bad Vöslau gemeinsam mit x42 Architektur aus Wien durchsetzen. In weiterer Folge wurde das Team auch mit der Gestaltung der Innenräume sowie der Möblierung beauftragt. Die Architekten entschieden sich für ein Erscheinungsbild, das sich frei von historisierenden Anbiederungen an die örtlichen Gegebenheiten anpasst. Auffällig ist die Keramikfassade, die dem Gebäude in abgestuften Sandtönen ein einheitliches, kompaktes Äußeres verleiht.

Die Hauptfront des Gebäudes liegt direkt an der Hauptstraße in prominenter Lage zwischen Bahnhof und historischem Zentrum. Der Bau zieht sich mit seiner langen Westfassade tief in die enge Freihofgasse, die von historischen, freistehenden Gebäuden geprägt ist. Hier wurde die Massivität des Gebäudes mit großzügig verglasten Einschnitten „gebrochen“ und an die Kleinteiligkeit des baulichen Umfelds herangeführt. Im Bereich des Haupteingangs wurde der öffentliche Raum erweitert, indem die Hauptstraßenfassade im Eckbereich ein wenig „zurückknickt“.

Die Nutzung des Gebäudes reicht über klassische Bankgeschäfte weit hinaus. Der Nutzungsmix umfasst Immobilien-, Reise- und Versicherungsbüros ebenso wie eine öffentliche Cafeteria mit Loungebereich und die Nutzung des großzügigen, hallenartigen Hauptraums im Erdgeschoss – je nach Anforderung – vom Nachtfoyer bis zur durchgehend geöffneten Veranstaltungshalle. Um die zentrale Halle gruppiert befinden sich die Service- und Beratungsbereiche sowie interne Büros. Zwei bis zu elf Meter hohe, begrünte Wände tragen in den heißen Sommermonaten zur natürlichen Kühlung des Innenraums bei und verbessern ganzjährig das Raumklima, indem sie als natürliche Luftbefeuchter wirken. Gemeinsam mit dem Luftraum bilden die begrünten Wände eine vertikale Verbindung.

Das Forum wurde als Kommunikationsraum gestaltet. Die Kommunikation kann auf vielen Ebenen stattfinden: Brücken und Galerien machen die internen Abläufe sichtbar. Die leicht erhöhte Lounge bietet einen guten Überblick über das Forum und lädt mit Café und Internet auch zum Verweilen ein. Hier können informelle



© AnnA BlaU



© AnnA BlaU



© AnnA BlaU

Raiffeisen Forum Mödling

Beratungsgespräche stattfinden. Transluzente Vorhänge hinter Glastrennwänden steuern die Blickbeziehungen zwischen allgemeinen Bereichen und Beratungs- bzw. Bürozonon.

Bei der Auswahl der Materialien wurde auf ein einheitliches Erscheinungsbild und hochwertige Oberflächen Wert gelegt, die keinem kurzfristigen Trend folgen. Die Farbe der Keramikfassade findet sich im Inneren an den Wänden und Decken wieder. Höher beanspruchte Wandflächen und der Fußboden im Bereich der Allgemeinflächen sind aus geölter Eiche gefertigt. Der Boden des Forums im Erdgeschoss ist mit Donau-Kalkstein ausgelegt. Ein über Fernwärme angespeistes Fußbodenheizsystem und eine großzügige Photovoltaikanlage zur Stromerzeugung sind ergänzend zum nachhaltigen Gesamtkonzept in das Gebäude integriert. (Text: Architekt, redaktionell überarbeitet von Martina Frühwirth)

DATENBLATT

Architektur: X42 Architektur (Christoph Gaber, Marko Jell-Paradeiser, Martin Moser)
Tragwerksplanung, örtliche Bauaufsicht: Gerhard Kossina
Fotografie: AnnA BlaU

Funktion: Banken und Börse

Wettbewerb: 2011
Planung: 2011 - 2014
Ausführung: 2012 - 2014

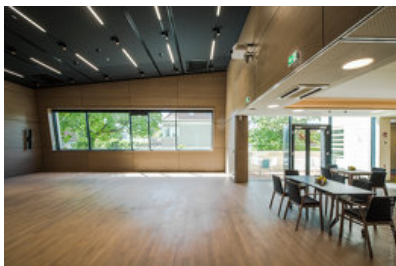
Grundstücksfläche: 940 m²
Bruttogeschossfläche: 3.200 m²
Nutzfläche: 2.260 m²

NACHHALTIGKEIT

Energiesysteme: Fernwärme, Lüftungsanlage mit Wärmerückgewinnung, Photovoltaik
Materialwahl: Stahl-Glaskonstruktion, Stahlbeton, Vermeidung von PVC für Fenster, Türen, Vermeidung von PVC im Innenausbau

PUBLIKATIONEN

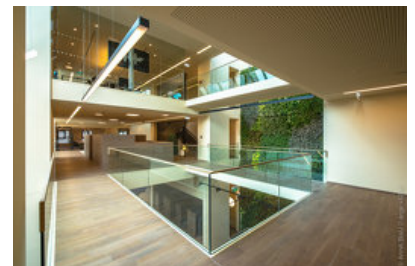
Architektur & BauForum
Forum in Style



© AnnA BlaU



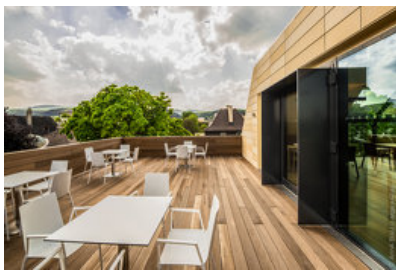
© AnnA BlaU



© AnnA BlaU

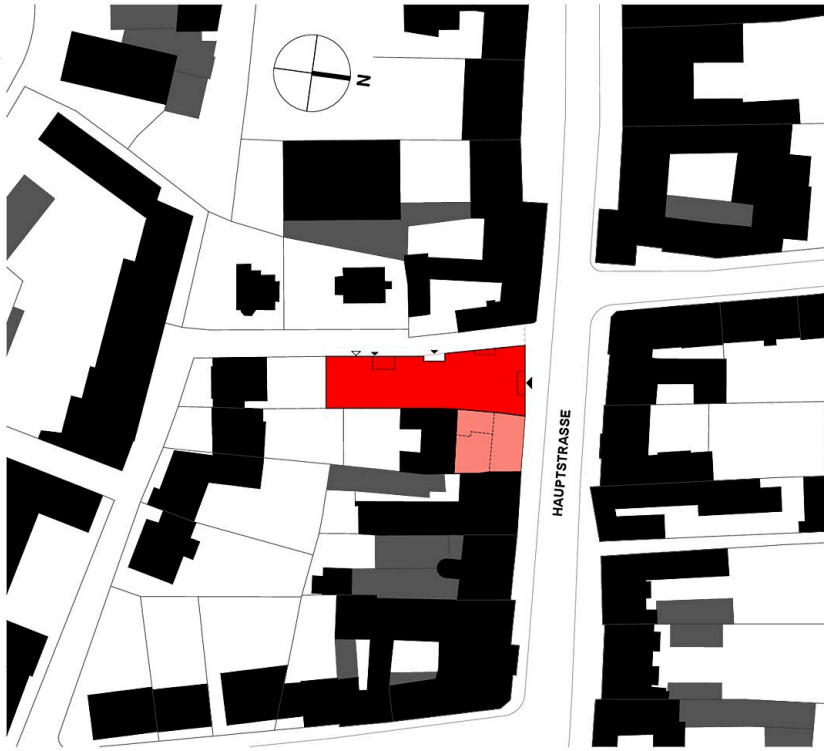
Immo Kurier
best banking
NÖ Gestalten

AUSZEICHNUNGEN
NÖ Baupreis 2014 3.Platz
Vorbildliches Bauen in NÖ 2015



© AnnA BlaU

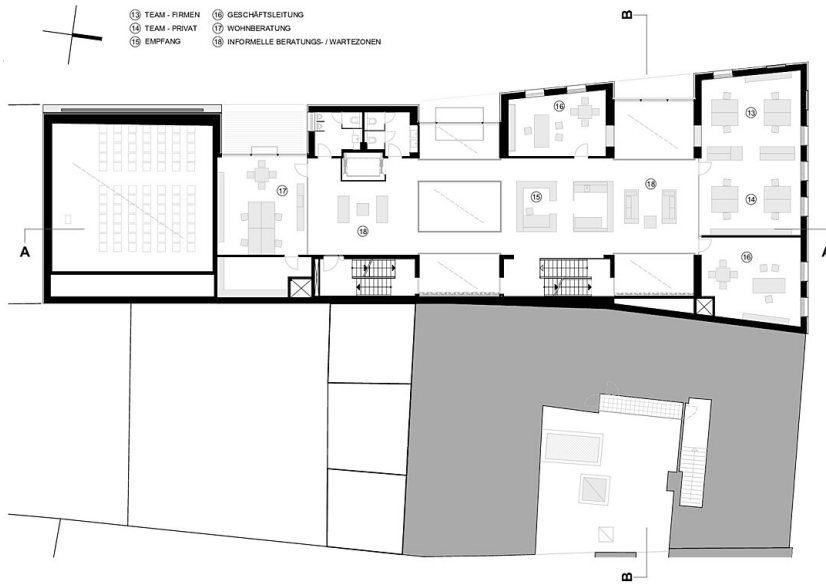
Raiffeisen Forum Mödling



Lageplan

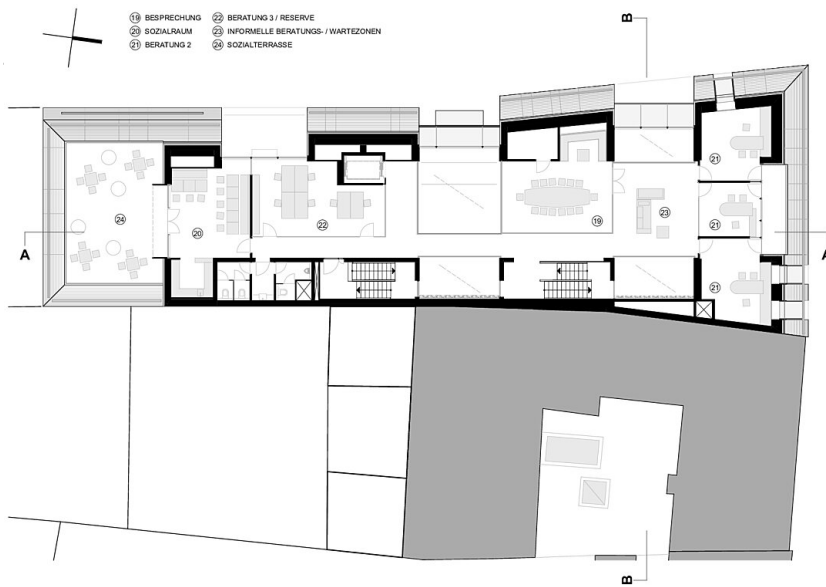


Grundriss Erdgeschoss



Raiffeisen Forum Mödling

Grundriss Obergeschoss



Grundriss Dachgeschoss