



© Daniele Ansidei

Der bestehende Verkostungsraum und die über Jahre nach Bedarf additiv aneinander gereihten Produktionsgebäude sollten ein zeitgemäßes homogenes Erscheinungsbild erhalten. Die Neustrukturierung nach außen sichtbar, das Alte und die Bodenständigkeit aber spürbar.

Um die Abläufe des unterkellerten Betriebes zu optimieren wurde der gesamte Keller um ca. 50,0 cm abgegraben und der Lastenaufzug entsprechend adaptiert. Betonwände und Betondecken wurden sandgestrahlt, der Barriekeller zusätzlich mit einer Heraklithdecke ausgestattet. Diese Maßnahmen fungieren als optische und akkustische Elemente.

Sämtliche Böden im Keller erhielten eine rutschhemmende Polymerbeschichtung. Im Verkostungsraum wurde vorwiegend weiß geöltes und lackiertes Holz verwendet. Die breiten Schnittholzdielen und die umlaufende Eckbank mit Lamperie geben dem Raum Behaglichkeit.

Die vorhandene Holzdecke und die Schank wurden dem Erscheinungsbild angepasst. Systematisch angeordnete einfache Industrielleuchten und modulare Tischformate ermöglichen die geforderte Flexibilität, den Raum auch für größere Gruppen zu nutzen.

Um auch das äußere Erscheinungsbild zu vereinheitlichen, wurde über einen Großteil der Fassade eine vertikale unregelmäßige Bretterschalung aus vorergrauten Fichtenhölzern gelegt. (Text: Architekt)

Weingut Koppitsch

Oberer Satzweg 55
7100 Neusiedl am See, Österreich

ARCHITEKTUR
Halbritter & Hillerbrand

BAUHERRSCHAFT
Weingut Koppitsch

TRAGWERKSPLANUNG
ghp gmeiner haferl&partner

FERTIGSTELLUNG
2010

SAMMLUNG
ARCHITEKTUR RAUMBURGENLAND

PUBLIKATIONSdatum
2. April 2015



© Daniele Ansidei



© Daniele Ansidei



© Daniele Ansidei

Weingut Koppitsch

DATENBLATT

Architektur: Halbritter & Hillerbrand (Herbert Halbritter, Heidemarie Hillerbrand)
 Bauherrschaft: Weingut Koppitsch
 Tragwerksplanung: ghp gmeiner haferl&partner (Manfred Gmeiner, Martin Haferl)
 Fotografie: Daniele Ansidei

Funktion: Landwirtschaft

Planung: 2009 - 2010
 Ausführung: 2009 - 2010

NACHHALTIGKEIT

Materialwahl: Mischbau

AUSFÜHRENDE FIRMEN:

Baumeister: Hans Böchheimer, Stegersbach
 Zimmerer: Zimmerei Kast, Gols
 Tischler: Tischlerei Johann Spandl, St. Jakob im Walde
 Tischler: Wolfgang Gallant, Lavamünd
 Spengler: Hein Fleischhacker GmbH, Gols
 Schlosser: Metallbau Raditsch GmbH, Purbach
 Maler: Zinkl Robert, 7131 Halbturn
 Elektro: Pinetz, Neusiedl am See
 HKLS: Installateur Robert Karolyi, Neusiedl am See

PUBLIKATIONEN

Woschek/Duhme/Friederichs, Wein Raum
 ISBN 978-3-95553-226-0, 2014 Edition DETAIL



© Daniele Ansidei



© Daniele Ansidei



© Daniele Ansidei

Weingut Koppitsch



© Daniele Ansidei



© Daniele Ansidei

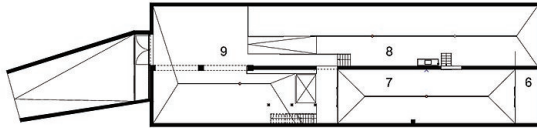
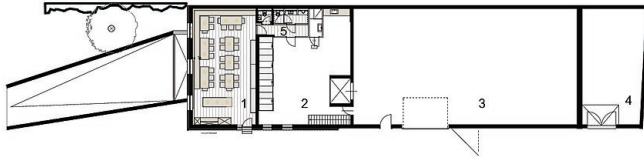


© Daniele Ansidei



© Daniele Ansidei

Weingut Koppitsch



- 1 Verkostungsraum
- 2 Lager / Isbor
- 3 Produktion / Presse
- 4 Gerätehalle
- 5 Sanitärgruppe
- 6 Jahrgangskeller
- 7 Barrique Lager
- 8 Tankraum
- 9 Lager / Anlieferung

Weingut Koppitsch