



© Rainer Schoditsch

Das Gebäude ist Teil der neuen Siedlung am Hafen in Neusiedl am See. Diese ist umgeben vom Schilfgürtel und liegt zwischen der Seestraße und dem Kanal zum Stadthafen, nördlich des Seebades. Die neue Bebauung ist der erste Bauabschnitt eines künftigen Hafenviertels und wird in einem in den 1970er Jahren geschütteten und als Bauland gewidmeten Areal errichtet.

Die noch unbebaute Kernzone des Areals mit ca. 30.000m<sup>2</sup> wurde 2009 mit einem zeitgemäßen Bebauungskonzept versehen. Ziel war es, individuelle Bauformen mit homogenen öffentlichen Freiräumen zu verknüpfen. Durch die Positionierung von schiffbaren Kanälen, wurden zwei Inseln geschaffen, die über Brücken untereinander und mit dem Festland verbunden sind. Die L-förmige Gebäudeform bildet die bauliche Grundstruktur der überwiegend erdgeschossigen Bebauung. Eine Zweigeschossigkeit ist nur entlang der Straßenzüge, in einem festgelegten, reduzierten Umfang möglich.

Ein Wohn- und ein Ateliertrakt, angeordnet um einen Innenhof, bilden das Semiatriumhaus und gewähren ein höchstmögliches Maß an Privatheit und dennoch einen großzügigen Blick nach Außen – in diesem Fall über eine durchgehende Öffnung zur Wasserstraße. Der Innenhof ermöglicht einen Dialog von Bebauung und Natur von Innen und Außen – abgestimmt auf das pannonische Klima und interpretiert die Form des burgenländischen Streckhofes in zeitgemäßer Form.

#### - Konstruktion / Energiekonzept / Gestaltung

Das Gebäude ist nicht unterkellert und, bis auf zwei ca. 40m<sup>2</sup> große Studios, erdgeschossig mit begrünten Flachdächern ausgeführt. Als Fundierung wurden Energiepfähle geschlagen, die für die Wärmeversorgung und die Kühlung des Gebäudes konzipiert sind (Bauteilaktivierung). Der Strombedarf der elektrischen Wärmepumpe wird größtenteils über horizontale Photovoltaikpaneele abgedeckt.

Den Bebauungsbestimmungen entsprechend, wird das begrünte Dach, die fünfte Fassade, generell von sämtlichen technischen Aufbauten freigehalten. Der Ateliertrakt wurde in Ziegelbauweise und einem hinterlüfteten, zimmermannsmäßigen Flachdach errichtet.

## Wohnhaus und Atelier HH

Inselsiedlung 1  
7100 Neusiedl am See, Österreich

ARCHITEKTUR  
**Halbritter & Hillerbrand**

TRAGWERKSPLANUNG  
**ghp gmeiner haferl&partner**

FERTIGSTELLUNG  
**2013**

SAMMLUNG  
**ARCHITEKTUR RAUMBURGENLAND**

PUBLIKATIONSdatum  
**30. Januar 2015**



© Rainer Schoditsch



© Rainer Schoditsch



© Rainer Schoditsch

## Wohnhaus und Atelier HH

Das auf zwei Seiten über die Wasserfläche auskragende Wohngebäude und die Verbindungsbauteile zum Atelier wurden zur Gänze in Sichtbetonbauweise errichtet. Um dem optischen einheitlichen Erscheinungsbild zu entsprechen, wurden dem Beton Weißzement und weiße Kalkstein-Zuschlagsstoffe beigefügt.

Für die Wände - aus großformatigen zweischaligen Betonfertigteilen mit dazwischenliegender Dämmung - waren bereits in einem sehr frühen Stadium Angaben über Anordnung von Fugen, Nischenausbildungen und technischen Einbauelementen (E-Auslässe, Sanitäreinbauteilen, Beleuchtungskörper und Heizelementen) erforderlich. Fensteröffnungen mit abgeschrägten Leibungen stellten eine zusätzliche Herausforderung dar.

Die Fertigung der Ortbetondecke wurde aufbauend auf die Erfahrung von naturgetreuen Modellversuchen durchgeführt. Für eine möglichst glatte Untersicht - analog der Oberfläche der Fertigteile - wurden großformatige Holzschalungstafeln verwendet und diese entsprechend einem festgelegten Deckenfugenbild verlegt. In dieser Decke sind Einbauleuchten, Lichtkanäle und Vorhangschiene sowie Heiz- und Kühlschläuche eingelegt. Um keine durchdringenden Rostflecken zu erhalten, musste die Decke einschließlich Bewehrung und Betoneinbringung innerhalb eines sehr kurzen und niederschlagsfreien Zeitraumes eingebracht werden. Die Decke findet, thermisch getrennt, ihre Fortsetzung als seeseitige Terrassenüberdachung und stellt die Verbindung zum Atelier dar.

Die konsequente Materialwahl setzte sich in der Freiflächengestaltung des Atriums und in der Innenraumgestaltung fort. Die befestigten Flächen wurden als großformatige, monolithische Betonplatten mit maximaler Feldgröße ausgeführt. Sämtliche Beläge im Innenraum des gedeckten Zugangsweges und der gedeckten Terrasse wurden als weißer Gussterrazzo mit grauen Rundkorn-Einschlüssen ausgeführt.

Einbaumöbel wie die Küche, die freistehende Dusche und die Badewanne wurden aus dem gleichen Material wie Wände und Decken angefertigt und bilden dominierende räumliche Akzente aus weißem Sichtbeton. (Text: Architekten)

### DATENBLATT

Architektur: Halbritter & Hillerbrand (Herbert Halbritter, Heidemarie Hillerbrand)

Tragwerksplanung: ghp gmeiner haferl&partner (Manfred Gmeiner, Martin Haferl)



© Rainer Schoditsch



© Rainer Schoditsch



© Rainer Schoditsch

## Wohnhaus und Atelier HH

Fotografie: Rainer Schoditsch

Funktion: Wohnbauten

Planung: 2010 - 2013

Ausführung: 2010 - 2013

Grundstücksfläche: 1.347 m<sup>2</sup>

Bebaute Fläche: 583 m<sup>2</sup>

NACHHALTIGKEIT

Energiesysteme: Photovoltaik, Wärmepumpe

Materialwahl: Stahlbeton

AUSFÜHRENDE FIRMEN:

Baumeister: Lauggas GmbH Baugesellschaft (7000 Eisenstadt)

Zimmerer: Zimmerei Kast (7122 Gols)

Portalbau: Baumann Glas GmbH (4342 Baumgartenberg)

Glaser: Petschenig (2285 Leopoldsdorf)

Elektro: Expert Pinetz GmbH (7100 Neusiedl am See)

Betonfertigteile: Osliper Betonwerk (Oslip)

HKLS: Fa. Aqua (2604 Theresienfeld)

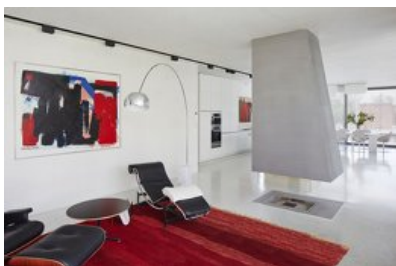
Pool: (Berndorf Metall- und Bäderbau GmbH)

Metallbau: Raditsch Metallbau GmbH (7083 Purbach)

Terrazzo: Schmieder Stein (8020 Graz)

Holzboden: Eric Zeissler (7121 Weiden am See)

Tischler: Tischlerei Gallant (Lavamünd)



© Rainer Schoditsch



© Rainer Schoditsch



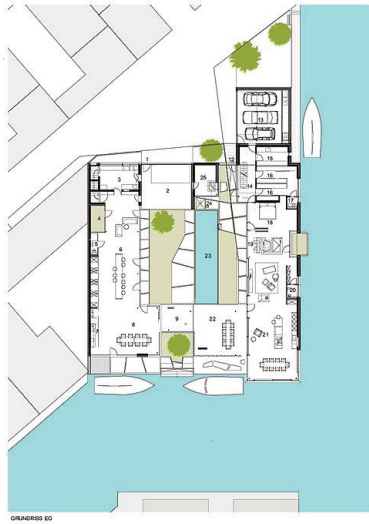
© Rainer Schoditsch

Wohnhaus und Atelier HH

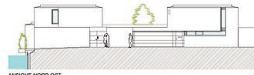


© Rainer Schoditsch

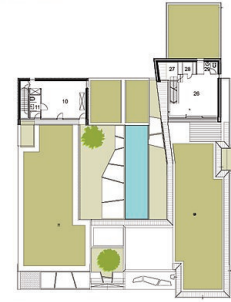
Wohnhaus und Atelier HH



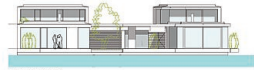
GRUNDRISS EG



ANSICHT NORD-OST



GRUNDRISS EG



ANSICHT SÜD-WEST

- |                 |                    |
|-----------------|--------------------|
| <b>ATELIER</b>  | <b>OBERGEWISCH</b> |
| 1 ZUGANG        | 11 STR./OÜ./KÜRO   |
| 2 GANGL         | 12 BU/ WC          |
| 3 TECHN./LAUER  |                    |
| 4 OFFICE        |                    |
| 5 U/ FOL        |                    |
| 6 ARBEITSPLATZ  |                    |
| 7 TISCHLEuchte  |                    |
| 8 KÜHLSCHRANK   |                    |
| 9 TISCHLEuchte  |                    |
| <b>WOHNHAUS</b> | <b>21 TÜR/HAUS</b> |
| 10 ZUGANG       | 22 TÜR/HAUS        |
| 11 GANGL        | 23 TÜR/HAUS        |
| 12 GANGL        | 24 TECHN./LAUER    |
| 13 GANGL        | 25 TECHN./LAUER    |
| 14 GANGL        | 26 TECHN./LAUER    |
| 15 SCHLAFZIMMER | 27 SCHLAFZIMMER    |
| 16 SCHLAFZIMMER | 28 SCHLAFZIMMER    |
| 17 SCHLAFZIMMER | 29 SCHLAFZIMMER    |
| 18 BAD          | 30 SCHLAFZIMMER    |
| 19 BAD          | 31 SCHLAFZIMMER    |
| 20 GANGL        | 32 SCHLAFZIMMER    |

Wohnhaus HH