

Klausur Benediktinerstift St. Lambrecht

Hauptstraße 1
8813 St. Lambrecht, Österreich



© Paul Ott

ARCHITEKTUR
reitmayr architekten

BAUHERRSCHAFT
Benediktinerstift St. Lambrecht

TRAGWERKSPLANUNG
Manfred Koller

FERTIGSTELLUNG
2013

SAMMLUNG
HDA Haus der Architektur

PUBLIKATIONSdatum
20. Januar 2015



Seit mehr als zehn Jahren geht, in immer kleinen Schritten, die Adaptierung und Sanierung einzelner Bereiche des Stifts St. Lambrecht vonstatten. Diese Kontinuität schaffte gegenseitiges Vertrauen und brachte hochwertige Lösungen, die nicht nur das konzeptuelle Herangehen an die jeweilige Bauaufgabe, sondern auch einen durchgängigen „roter Faden“ zeigen. So wurde schon anfangs eine Materialordnung für die Verwendung und Verarbeitung sparsam eingesetzter Werkstoffe erarbeitet, die heute eine Art Klammer für die einzelnen Bauabschnitte bildet.

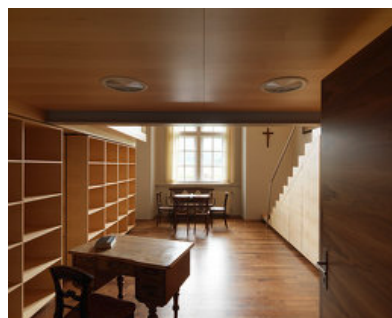
Der jüngste Umbau, die Umwandlung von 12 Zimmern der Benediktiner in hochwertige Wohnräume, zeigt dies bis ins Detail. Alle Eingriffe in die barocke Bausubstanz – die energetische Verbesserung, die Installation der technischen und sanitären Infrastruktur und die Restaurierungsarbeiten – mussten im Rahmen eines strengen Denkmalschutzes erfolgen.

In den Zellen gab es schon vorher Zentralheizung und Toiletten, jedoch keine Sanitäreinheit. Die Höhe der historischen Räume von 5,7 Metern erwies sich als ideal dafür, sie nach dem Umbau auf zwei Ebenen zu nützen. So konnten die auch im klösterlichen Leben gestiegenen Anforderungen optimal erfüllt werden.

Es wurden Galerien aus Brettsperrholz eingezogen, die nun einen neuen, erweiterten Blick auf den schönen Stiftsinnenhof und den Stiftsgarten eröffnen. In den meisten der Zimmer ist auf der oberen Ebene ein Arbeits- und Studierraum eingerichtet, in zwei Fällen ein Schlafplatz mit Sanitärzelle. Nachdem keine historisch wertvollen Böden erhalten waren, konnte ein hochwertiger gedämmter Bodenaufbau hergestellt werden, in dem auch die Leitungen geführt werden. Die vertikale Leitungsführung erfolgte in stillgelegten Kaminen. Die oberste Geschoßdecke wurde mit Glasschaumgranulat,



© Paul Ott



© Paul Ott



© Paul Ott

Klausur Benediktinerstift St. Lambrecht

das die Stuckdecken und Gewölbe kaum belastet, gedämmt.

In allen, nicht nur nach Größe und Charakter der Zimmer unterschiedlich gestalteten neuen Raumeinheiten wurden die Einbauten wie Möbel behandelt, die, individuell bestimmt, entweder mehr Regalflächen für Bücher, mehr Stauraum oder größere Arbeitsflächen enthalten. Auch die Bäder wurden platz sparend mit nur dünnen, kompakten Wänden versehen. Helles Holz (kanadischer Ahorn), weiße Oberflächen und wenige farbkraftige Akzente, etwa die auffällig gemaserten Türen (Walnuss) in der Steingewandung und einzelne mitgebrachte antike Möbelstücke schaffen eine Atmosphäre, die den Ort des Rückzugs und der Besinnung von der asketischen Cella zum wohllichen Heim aufwertet. (Text: Karin Tschavгова)

DATENBLATT

Architektur: reitmayr architekten (Peter Reitmayr)

Mitarbeit Architektur: Ursula Markut, Johanna Haderer

Bauherrschaft: Benediktinerstift St. Lambrecht

Tragwerksplanung: Manfred Koller

Mitarbeit Tragwerksplanung: Herbert Majcenovic (BA 4/1), Manfred Koller (BA 4/2)

Fotografie: Paul Ott

Funktion: Sakralbauten

Planung: 2009 - 2010

Ausführung: 2010 - 2013

Nutzfläche: 900 m²

AUSFÜHRENDE FIRMEN:

Baumeister: Fa. Gladik

Zimmerer: Fa. Guster

Haustechnik: Fa. Griedl

Elektro: Fa. Obenaus

Schlosser: Fa. Stölzl

Steinmetz: Fa. Egger

Tischler: Fa. Griessner und Fa. Andexlinger

AUSZEICHNUNGEN

GerambRose 2014



© Paul Ott



© Paul Ott



© Paul Ott

**Klausur Benediktinerstift St.
Lambrecht**

In nextroom dokumentiert:
Holzbaupreis Steiermark 2015, Preisträger
GerambRose 2014, Preisträger

WEITERE TEXTE

Jurytext Holzbaupreis Steiermark 2015, newroom, Donnerstag, 14. April 2016

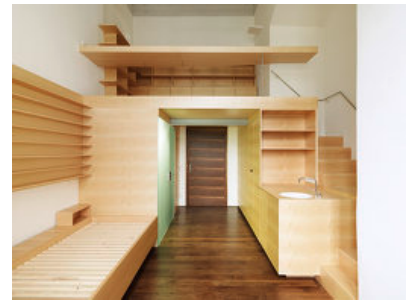
Jurytext GerambRose 2014, newroom, Donnerstag, 23. Oktober 2014



© Paul Ott

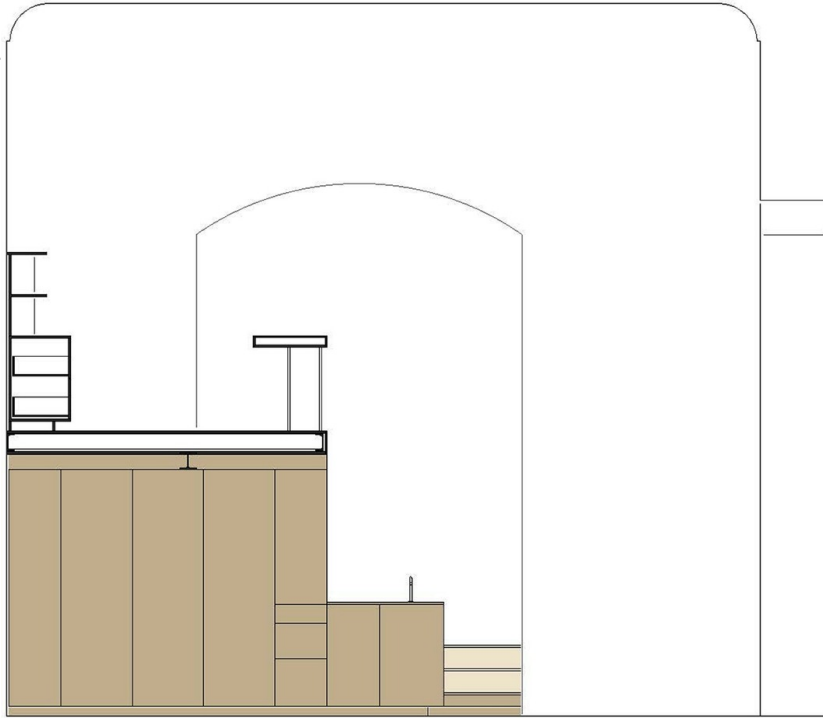


© Paul Ott

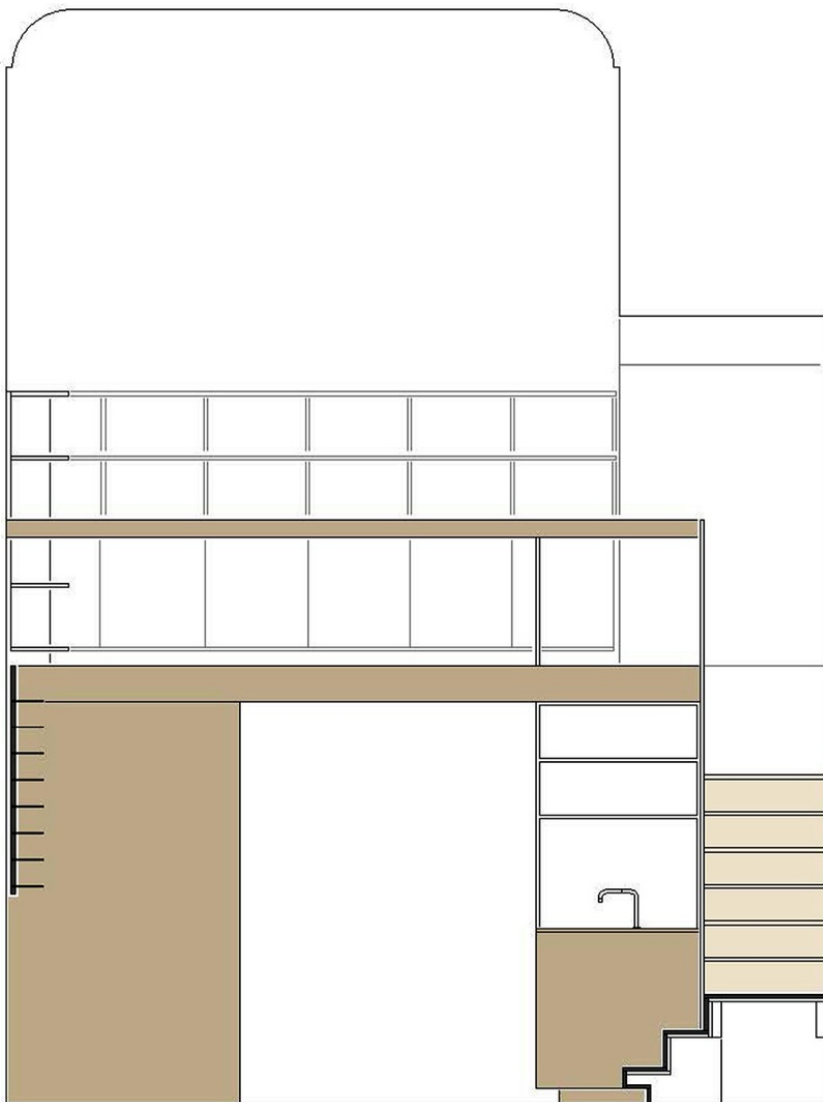


© Paul Ott

Klausur Benediktinerstift St.
Lambrecht

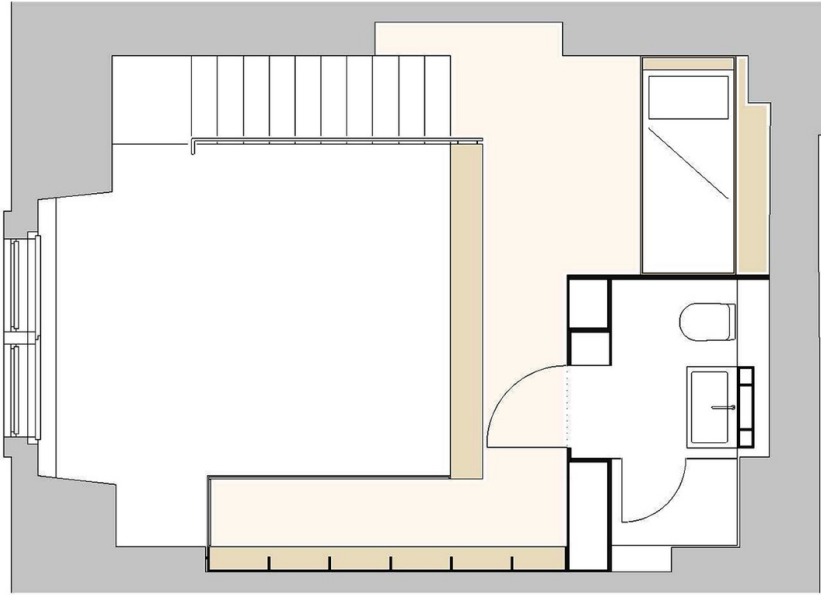


Schnitt 2

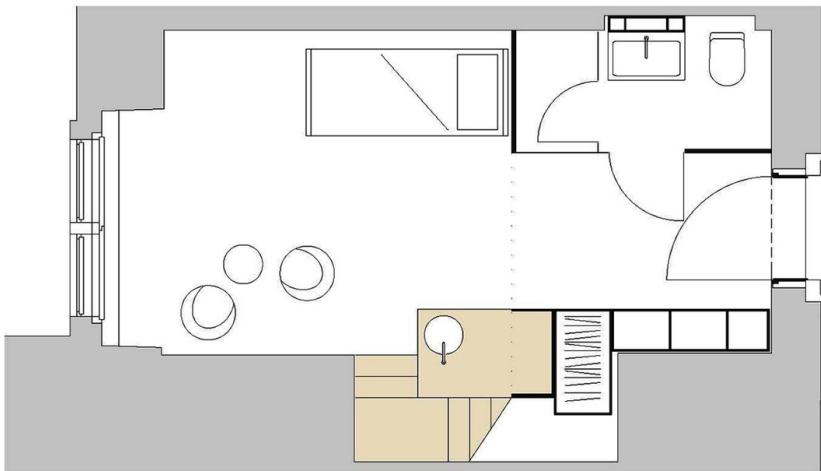


Schnitt 3

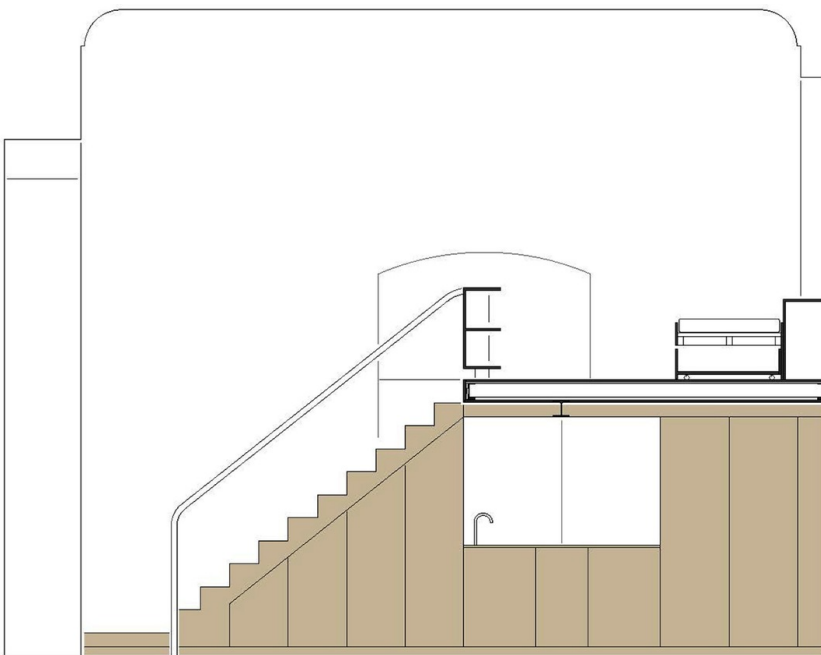
Klausur Benediktinerstift St.
Lambrecht



Grundriss

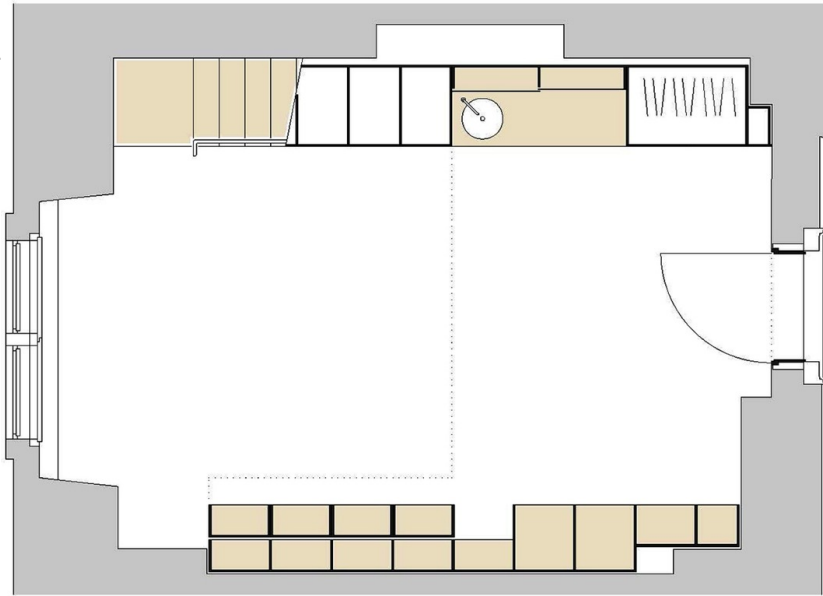


Grundriss

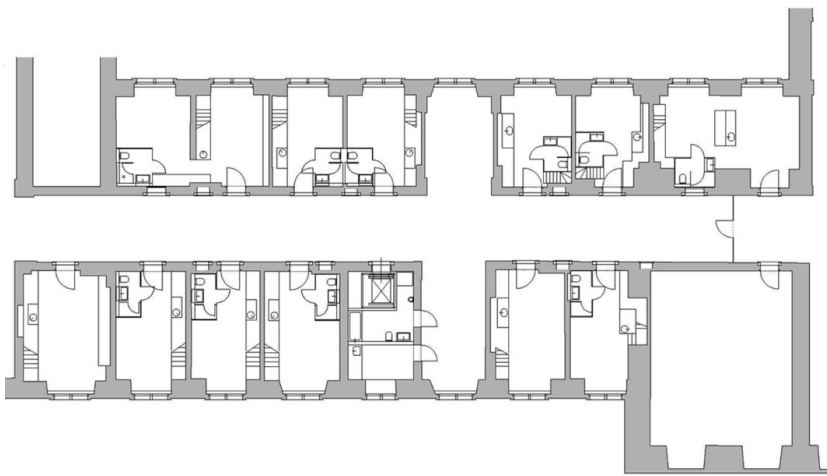


Schnitt 1

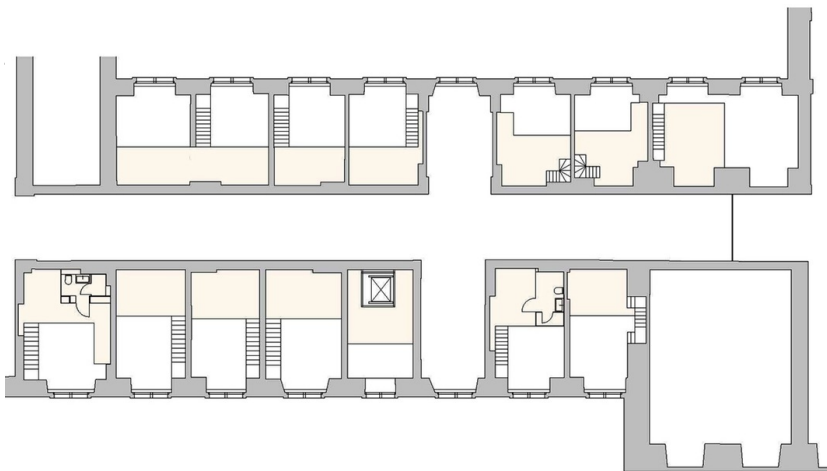
Klausur Benediktinerstift St. Lambrecht



Grundriss Einzelzimmer

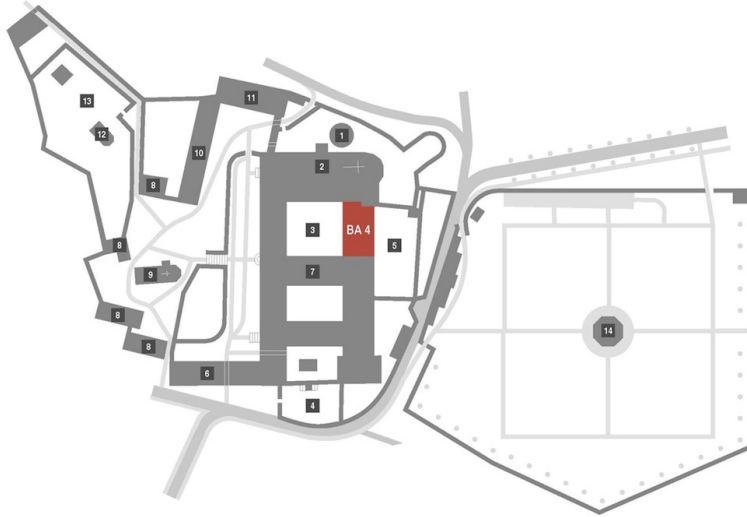


Grundriss



Grundriss Galerie

Klausur Benediktinerstift St. Lambrecht



1 Kerner 2 Stiftkirche 3 Quadratur 4 Kräutergarten 5 Stiftgarten 6 Schule des Desains 7 Klausur 8 Klosterhäuser 9 Peterskirche 10 Ateliers 11 Oratorium 12 Schlosskapelle 13 Schlosspark 14 Pavillon

Lageplan