



© Barbara Bühler

An der Ortseinfahrt von St. Gallenkirch reiht sich das neue Feuerwehrhaus in die, für den Ort typische Bebauungsstruktur ein. Der markante Beton-Baukörper folgt längs der Landesstraße L188. Zu dieser eingeschossig, zum Tal hin zweigeschossig, übernimmt die Kubatur die Höhen der umliegenden Wohnhäuser. Im straßenseitigen Erdgeschoß befinden sich Garagen, Funk- und Kommandoraum, Umkleiden, Werkstätten sowie der Hauptzugang für die Feuerwehr. Im unteren Erdgeschoß sind Schulungs- und Bereitschaftsraum, die Lagerräume, Schlauchwäsche und die Technik untergebracht.

Der Neubau ist in Massivbauweise mit Sichtbetonfassade - die raue Oberflächentextur mit deutlich horizontaler Bretterschalung ergibt einen lebendigen Schattenwurf -, der Ausbau von Schulungs-, Bereitschafts- und Kommandoraum in Trockenbau ausgeführt, Garagen, Lager und Werkstatt entsprechend robust.

Geheizt wird mit einer Pellets-Anlage. Die hoch gedämmte Gebäudehülle in Verbindung mit Komfortlüftung im Schulungs-, Bereitschafts- und Kommandoraum, sorgt für Behaglichkeit und minimiert Energie. (Text: Martina Pfeifer Steiner)

## Feuerwehrhaus St. Gallenkirch

Haus 28  
6791 St. Gallenkirch, Österreich

ARCHITEKTUR  
**architektur.terminal**

BAUHERRSCHAFT  
**Gemeinde St. Gallenkirch**

TRAGWERKSPLANUNG  
**Mader & Flatz**

FERTIGSTELLUNG  
**2013**

SAMMLUNG  
**Vorarlberger Architektur Institut**

PUBLIKATIONSdatum  
**23. März 2015**



© Barbara Bühler



© Barbara Bühler



© Barbara Bühler

## Feuerwehrhaus St. Gallenkirch

### DATENBLATT

Architektur: architektur.terminal (Dieter Klammer, Martin Hackl)

Bauherrschaft: Gemeinde St. Gallenkirch

Tragwerksplanung: Mader & Flatz (Ernst Mader, Markus Flatz)

Haustechnik: Ingenieurbüro Töchterle

Fotografie: Barbara Bühler

Bauphysik: Thomas Schwarz, wss, Frastanz;

Elektro: Walter Bischof, BIW Planungsbüro für Elektrotechnik, Tschagguns

Funktion: Sonderbauten

Wettbewerb: 2011

Planung: 2011 - 2013

Ausführung: 2012 - 2013

Grundstücksfläche: 1.763 m<sup>2</sup>

Bruttogeschossfläche: 951 m<sup>2</sup>

Nutzfläche: 950 m<sup>2</sup>

Bebaute Fläche: 514 m<sup>2</sup>

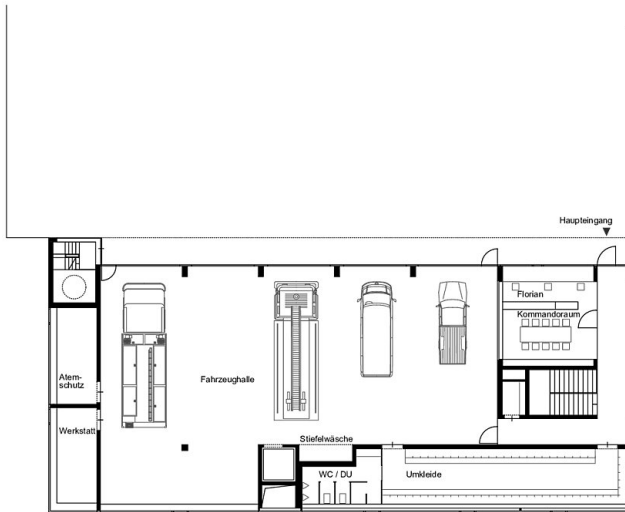
Umbauter Raum: 4.705 m<sup>3</sup>



© Barbara Bühler

Feuerwehrhaus in St. Gallenkirch

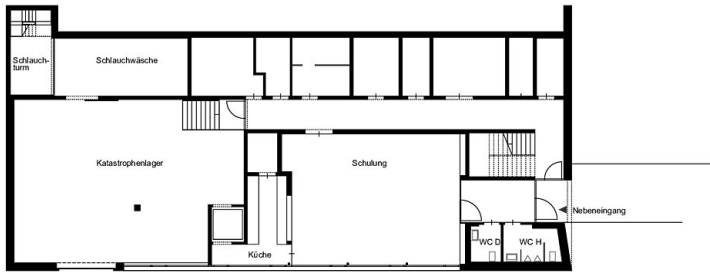
Feuerwehrhaus St. Gallenkirch



Erdgeschoss M 1:200

Erdgeschoß

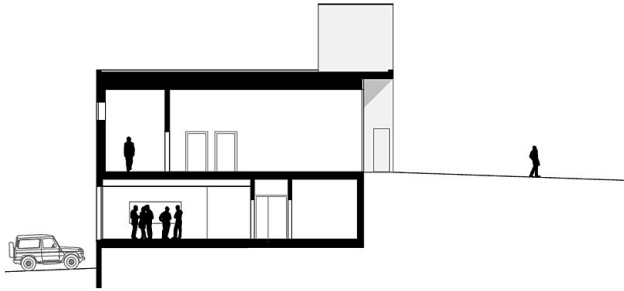
Feuerwehrhaus in St. Gallenkirch



Untergeschoss M 1:200

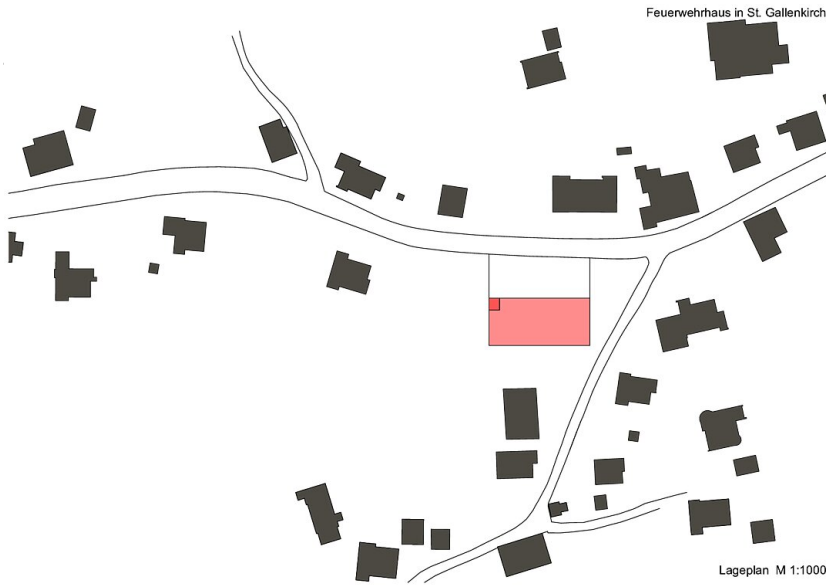
Untergeschoß

Feuerwehrhaus St. Gallenkirch



Querschnitt M 1:200

Schnitt



Lageplan M 1:1000

Lageplan