



© Beat Bühler

Das zweigeschossige Gewerbehause im Hof wurde bereits um die Jahrhundertwende zusammen mit den umgebenden Wohnhäusern des Blockrandes gebaut. Beim Umbau zum Atelierhaus wurde der Rohbau freigelegt, ausgebaut und neu umhüllt. Dort, wo sich der Blockrand zwischen zwei Häusern öffnet, gelangt man zur Eingangsseite des Hofhauses. Die Klinkermauer ragt bei der Eingangsfassade geschlossen auf, lediglich ein «Portal» sitzt in der Fläche, mit der Eingangstür und je einem Fenster unten und oben. Über die übrigen drei Seiten des Baukörpers laufen breite Betonbänder und rahmen die Fenster ein. Die Fenster oben sind etwas schmaler und höher, unten breiter und niedriger.

Betritt man das Innere, so löst sich die Kraft der äusseren Erscheinung in räumliches Wohlgefallen auf. Mit Erde ist hier alles überzogen: Böden, Wände, Decken. Hinter der Eingangstür und auf dem oberen Podest empfängt ein «Teppich» aus ornamentierten Fliesen die Besucher. Die treppenbegleitende Stampflehmwand zeigt das Material in seiner ursprünglichsten Verarbeitungsform. Hier ist zu sehen, woraus die schönen und unaufdringlichen Oberflächen entstanden sind. (Text: Boltshauser Architekten)

Atelier Dubsstrasse

Dubsstrasse 45
8003 Zürich, Schweiz

ARCHITEKTUR

Boltshauser Architekten

BAUHERRSCHAFT

Boltshauser Architekten

TRAGWERKSPLANUNG

BKM Ingenieure

FERTIGSTELLUNG

2012

SAMMLUNG

newroom

PUBLIKATIONSdatum

20. Juni 2015



© Beat Bühler



© Beat Bühler



© Beat Bühler

Atelier Dubsstrasse

DATENBLATT

Architektur: Boltshauser Architekten (Roger Boltshauser)

Mitarbeit Architektur: Projektleitung: Reto Thomet, Markus Durrer. Mitarbeit: Thomas Kamm, Florian Eyerer

Bauherrschaft: Boltshauser Architekten

Tragwerksplanung: BKM Ingenieure

Fotografie: Beat Bühler

Haustechnik: Richi Jucker, Adliswil

Elektrotechnik: IBG B. Graf AG Engineering, St. Gallen

Funktion: Büro und Verwaltung

Planung: 2008

Fertigstellung: 2012

Grundstücksfläche: 298 m²

Bebaute Fläche: 286 m²

Umbauter Raum: 3.200 m³

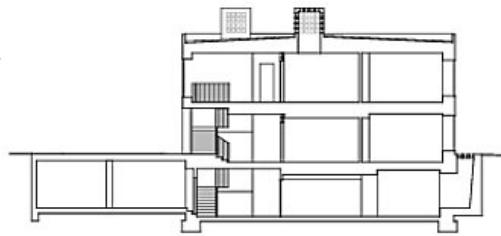
AUSFÜHRENDE FIRMEN:

Lehmbau: Lehm Ton Erde Baukunst GmbH, Schlins, Österreich

Baumeister: Herzog Bau AG, Menziken

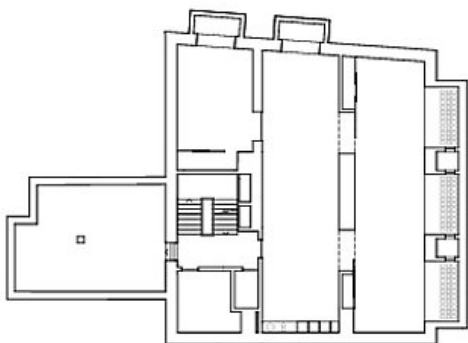
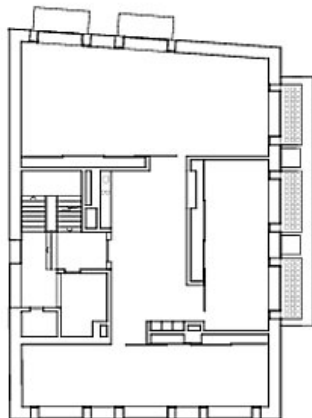
Kaseinspachtel: Gerold Ulrich, St. Gallen

Keramikfliesen: Marta Rauch-Debevec, Schlins, Österreich



3/large.jpg

Atelier Dubsstrasse



Grundrisse und Schnitt