

## Schulpavillon Allenmoos

### II

Hamamelisweg 7  
8057 Zürich, Schweiz



© Beat Bühler

ARCHITEKTUR

**Boltshauser Architekten**

BAUHERRSCHAFT

**Stadt Zürich**

TRAGWERKSPLANUNG

**BKM Ingenieure**

LANDSCHAFTSARCHITEKTUR

**Schmid Landschaftsarchitekten**

FERTIGSTELLUNG

**2012**

SAMMLUNG

**newroom**

PUBLIKATIONSdatum

**3. März 2015**



Der 1958 von Jakob Padrutt erbaute Schulpavillon beim Schulhaus Allenmoos sollte ursprünglich dem Neubau einer heilpädagogischen Schule weichen. Stattdessen wurde er zu einem attraktiven Hortgebäude umgestaltet. Im Zug des Umbaus wurde der Pavillon erweitert. Eine offene Veranda ermöglicht einen intensiven und direkten Bezug zur grünen Umgebung. Die veränderte Raumeinteilung ergibt optimale Raumgrößen für die ausserschulische Betreuung. Die Aufwärmküche und fünf Aufenthaltsräume besetzen die Südseite des Gebäudes. Die Horträume stehen auch der benachbarten Schule als Ausweich- und Gruppenräume zur Verfügung. Traditionelle Baumaterialien werden in diesem Umbauprojekt in innovativer Weise eingesetzt, um dem kleinen Gebäude eine starke Ausstrahlung zu geben. Die Aussenwände sind aus Stampflehm und Klinker, im Innenausbau kommen Lehmputz und Kaseinspachtel zum Einsatz. Diese traditionellen Materialien sorgen für ein angenehmes und gesundes Raumklima. Dank einer starken Dämmung und kontrollierter Lüftung erreicht der Bau den Minergiestandard für Neubauten. Die Künstlerin Marta Rauch gestaltete die Klinkerplatten für die neuen Räume in einem Schulprojekt zusammen mit Schülerinnen und Schülern des Allenmoos-Schulhauses. (Text: Boltshauser Architekten)



© Kuster Frey



© Kuster Frey

## Schulpavillon Allenmoos II

### DATENBLATT

Architektur: Boltshauser Architekten (Roger Boltshauser)

Mitarbeit Architektur: Daniel Christen (Projektleitung), Marco Zingg (Bauleitung), Reto Thomet, Thierry Aggeler, Tony Krauthahn

Bauherrschaft: Stadt Zürich

Tragwerksplanung: BKM Ingenieure

Landschaftsarchitektur: Schmid Landschaftsarchitekten

Fotografie: Beat Bühler, Kuster Frey

Haustechnik: Haerter&Partner AG, Zürich

Bauphysik: Mühlebach Partner AG, Wiesendangen

Elektrotechnik: Walter Salm, Meier & Partner AG, Zürich

Fassade: Howoldt Metallbautechnik, Urdorf

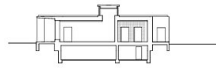
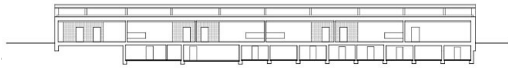
Kunst am Bau: Marta Rauch-Debevec, Schlins, Österreich

Funktion: Bildung

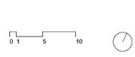
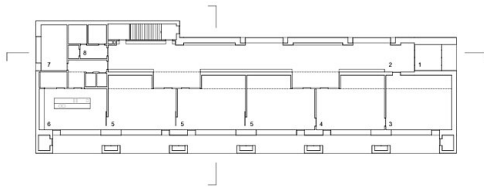
Wettbewerb: 2009

Ausführung: 2011 - 2012

Umbauter Raum: 7.014 m<sup>3</sup>



Schulpavillon Allenmoos II



- 1 Eingang
- 2 Verwaltung/Gartenbau/Aufenthaltsraum
- 3 Unterricht
- 4 Schulraum
- 5 Schreibräum
- 6 Küche
- 7 Büro
- 8 WC

Grundriss und Schnitt