



© Kuster Frey

Schulhaus Kopfholz

Kopfholzstrasse 2a
8134 Adliswil, Schweiz

ARCHITEKTUR

Boltshauser Architekten

BAUHERRSCHAFT

Schule Adliswil

TRAGWERKSPLANUNG

ARP Ingenieure und Berater

LANDSCHAFTSARCHITEKTUR

Bütikofer Schaffrath

FERTIGSTELLUNG

2014

SAMMLUNG

newroom

PUBLIKATIONSdatum

26. Februar 2015



Der Erweiterungsbau Kopfholz ergänzt die bestehende, in den Jahren 1971/72 errichtete Schulanlage und ergänzt das Raumangebot der Schule mit dringend benötigten Räumlichkeiten. Der Neubau ist nördlich der bestehenden Turnhalle auf dem heutigen Hartplatz platziert und fügt sich harmonisch in die durchgrünte Umgebung ein. Das Gebäude ist in vier Obergeschosse aufgeteilt, hier befinden sich vier grundstufentaugliche Kindergärten und zwei Klassenzimmer mit den entsprechenden Gruppenräumen, ausserdem noch Büros für das Lehrpersonal, das Schulleiterbüro, ein Sozialarbeiterbüro, ein Therapieraum, einen Betreuungsraum und ein grosser Singsaal im obersten Geschoss. Die einfach gehaltene und kompakte räumliche Organisation ergibt durch die symmetrische Anordnung ein fast kubisches Volumen. Dieses erhält durch eine leichte Ausdrehung der Wände einen spielerischen, pavillonartigen Charakter. Jeder der Haupträume öffnet sich primär in eine Richtung und wird sekundär durch die Öffnungen der zugehörigen Nebenräume belichtet. Die Fassade ist aus vorfabrizierten Backsteinelementen zusammengesetzt. (Text: Boltshauser Architekten)



© Kuster Frey



© Kuster Frey

Schulhaus Kopfholz

DATENBLATT

Architektur: Boltshauser Architekten (Roger Boltshauser)

Mitarbeit Architektur: Maria Spanou (Projektleitung), Ania Tschenett, Tony Krauthahn, Sean Hoskyn, Giuseppe Pascoli (Bauleitung), Markus Boltshauser (Kosten)

Bauherrschaft: Schule Adliswil

Tragwerksplanung: ARP Ingenieure und Berater

Landschaftsarchitektur: Bütikofer Schaffrath

Fotografie: Kuster Frey

Koordination HLS: Jucker Haustechnik-Engineering

Sanitär: Frei+Partner Haustechnikplanung GmbH

Lüftung: Küng Technik Technisches Büro

Bauphysik: Mühlebach Partner AG, Wiesendangen

Elektrotechnik: IBG B. Graf AG

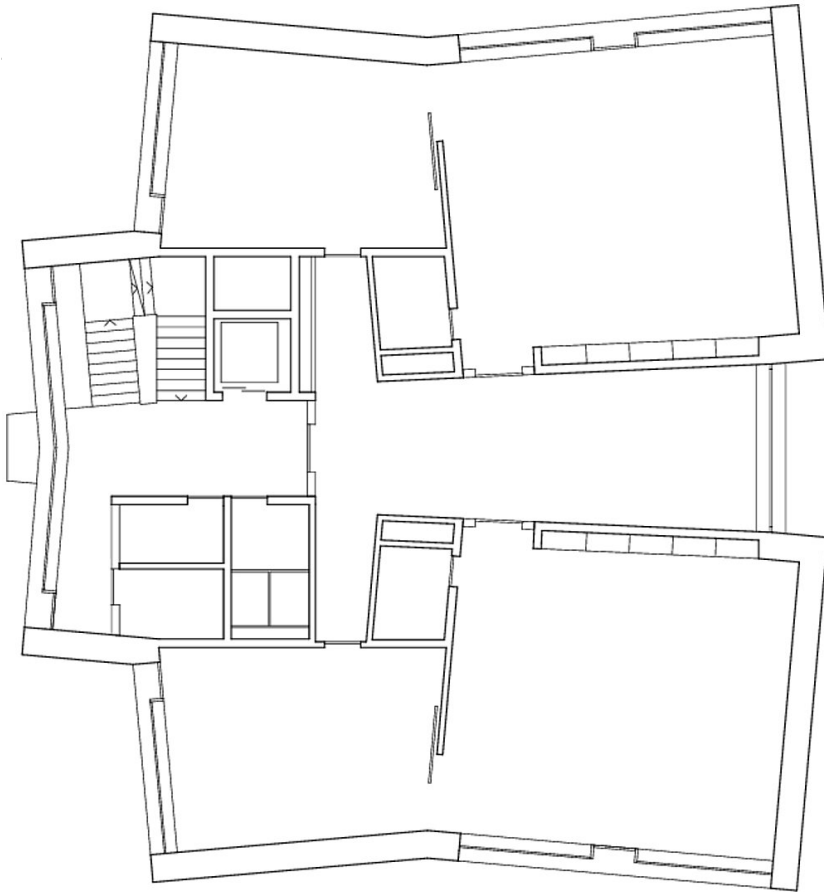
Fassade: Howoldt Metallbautechnik, Urdorf

Funktion: Bildung

Planung: 2009

Fertigstellung: 2014

Schulhaus Kopfholz



Grundriss EG