



© Henning Koepke

Das Haus Miller befindet sich in Hötting, einem Ortsteil von Innsbruck, an einer der Nordkette vorgelagerten Geländestufe. Die außergewöhnliche Lage des Grundstücks bietet nach Westen hin einen unverbaubaren und für Innsbruck prototypischen Ausblick: jenen ins Oberinntal, zur rechten Hand gerahmt durch die markante Felsenkante der Martinswand. Das Gebäude ist aus mehreren Bewegungslinien entwickelt, die den Raum, den das langgezogene, parallelogrammartige Grundstück bietet, in Form von dreidimensionalen Diagonalen durchmessen.

Entstanden ist eine langgestreckte, weit ausgreifende Figur, die an den Überschneidungspunkten der Diagonalen komplexe räumliche Verdichtungen erfährt. Aus dem Spannungsfeld dieser Linien konnten vielfältige Räume und Raumzonen generiert werden, von schmalen, hohen, zweigeschossigen über breite eingeschossige bis hin zu linear gereihten Raumfolgen. Wände, Böden und Decken des die Statik in höchstem Maße herausfordernden Gebäudes sind als Kontinuum aufgefasst, durch die Großzügigkeit der Linienführung und die Reduktion der Materialien auf anthrazit-graues Metall (Aluminium und Stahl), weißen Putz und alten Sedimentstein (giallo dorato) entstand ein kraftvoller Gebäudekörper, der dennoch Ruhe ausstrahlt. (Text: Architekten, red. bearbeitet)

Haus Miller

Karl-Innerebner-Straße 103
6020 Innsbruck, Österreich

ARCHITEKTUR

Pichler & Traupmann

Mario Gasser

TRAGWERKSPLANUNG

ZSZ Ingenieure

FERTIGSTELLUNG

2012

SAMMLUNG

aut. architektur und tirol

PUBLIKATIONSdatum

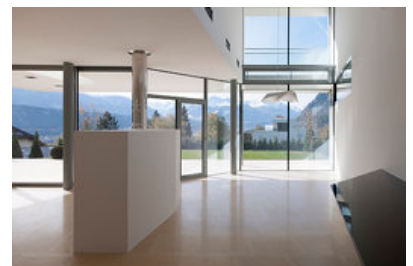
4. März 2015



© Henning Koepke



© Henning Koepke



© Henning Koepke

Haus Miller

DATENBLATT

Architektur: Pichler & Traupmann (Christoph Pichler, Johann Traupmann), Mario Gasser

Mitarbeit Architektur: Wolfgang Windt

Tragwerksplanung: ZSZ Ingenieure (Thomas Zoidl, Wolfgang Schauer, Christian Zoidl)

Fotografie: Henning Koepke

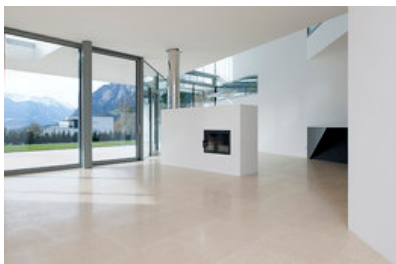
Funktion: Forschung

Planung: 2010

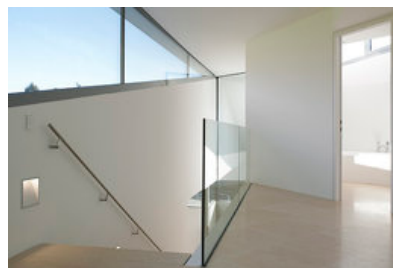
Ausführung: 2011 - 2012

Grundstücksfläche: 950 m²

Nutzfläche: 254 m²



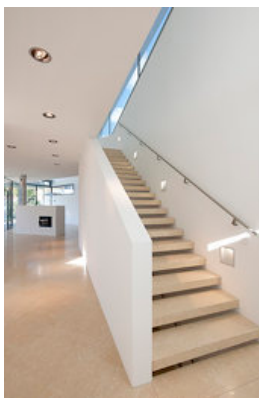
© Henning Koepke



© Henning Koepke



© Henning Koepke



© Henning Koepke



© Henning Koepke



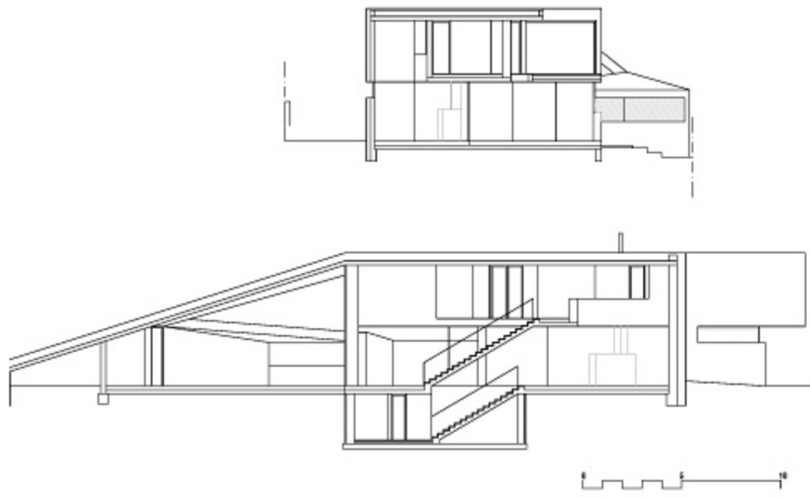
© Henning Koepke

Haus Miller

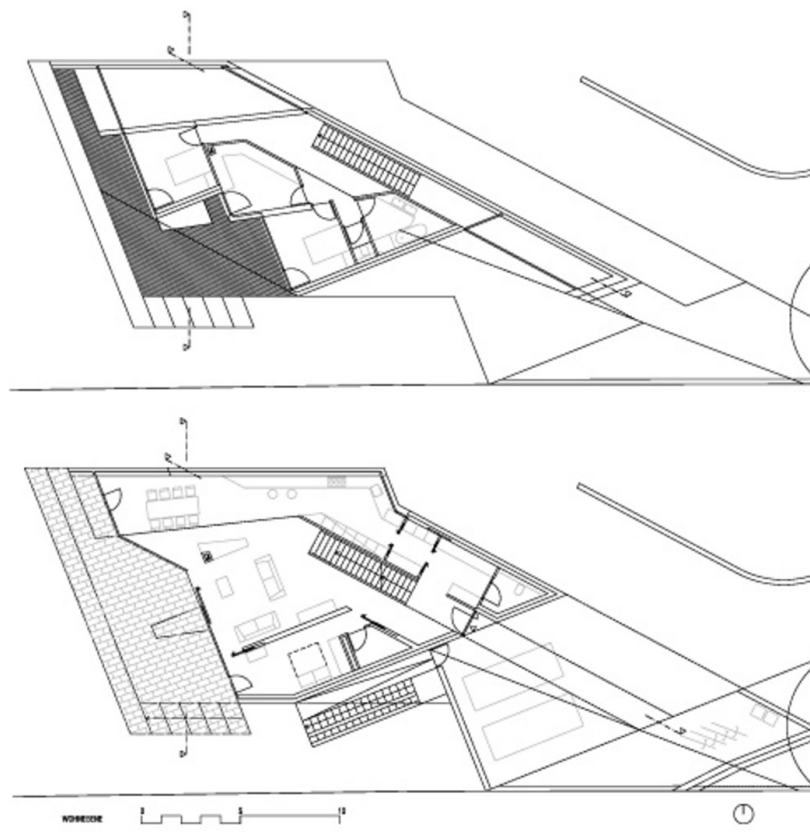


© Henning Koepke

Haus Miller



Schnitte



Grundriss