



© Marcel Hagen

Erweiterung Bundesgymnasium Dornbirn

Realschulstr. 3
6850 Dornbirn, Österreich

ARCHITEKTUR

Wimmer-Armellini

BAUHERRSCHAFT

BIG

TRAGWERKSPLANUNG

gbd ZT GmbH

FERTIGSTELLUNG

2013

SAMMLUNG

Vorarlberger Architektur Institut

PUBLIKATIONSdatum

16. April 2015



Die innerstädtische Lage des Gymnasiums bedingte immer schon große Kompaktheit. Bei der aktuellen Erweiterung wird logisch und selbstverständlich fortgesetzt. Ein Spalt bleibt zum dominanten Altbau, trotzdem wird der Schenkel Richtung Bestand-„Direktorhaus“ fortgeführt. Im Innenhof entsteht der rote Sportplatz, zwar nicht mit klassischen Fußballmaßen, doch mit Leichtathletikbahn. Durch die Absenkung der neuen Turnhalle fügt sich der optimal belichtete Klassentrakt maßstäblich in das Ensemble ein.

Über der Turnhalle entsteht auf Erdgeschoßniveau ein neuer Pausenplatz. Durch den Niveausprung zum Sportplatz ergibt sich ein Lichtband, welches mit der großen Oberlichte, die mit Bänken umrahmt ist, die Halle mit Tageslicht durchflutet (obwohl im 2. UG). Möbliert wird der ockerfarbene Pausenplatz mit Tischtennistischen und mobilen Bänken aus Kunststoff, die den Stellvorschlägen der grafischen Linierung im Boden folgen können.

Die weitere Anbindung des Neubaus erfolgt über den Haupteingang im Erd- und Untergeschoß, führt an einem kleinen Hof vorbei, entlang besonderer Außenflächen, mit Einblicken in die Turnhalle, zu den angebauten fünf Klassen. Anstatt mit den üblichen Metallspinte werden die Schüler:innen-Kästen in grafischem Schwarz-Weiß gelöst. Es entsteht hier ein angenehmer Aufenthaltsraum, auch zum offenen Lernen. In den Mauern des Bestandsbaues werden neue Fenster ausgeschnitten, welche Blickbeziehungen zulassen und als Sitzmöbel dienen.



© Marcel Hagen



© Marcel Hagen



© Marcel Hagen

Erweiterung Bundesgymnasium Dornbirn

Die Klassen sind nach Osten orientiert, neutral und hell. Die Abstufung im Obergeschoß ist Hoffnungsraum, wenn es notwendig wird, kann hier noch weitergebaut werden. Großen Mehrwert für die Schule bedeutet die Mensa im Erdgeschoß, die sich großzügig zum Entschließungsbereich öffnen lässt.

Ein künstlerisches Element wird an der Fassade eingefügt. Als Teil des Sonnenschutzes (die weiteren sind weiße Rollos) fungieren Flächen aus eloxiertem Aluminiumblech. Die Perforation (Löcher, kleiner als 8 mm, damit kein Finger stecken bleibt) zeichnet Wörter in Morseschrift. Es sind „Tun“-Wörter aus dem Schulalltag, sie beginnen mit LERNEN und enden mit LEHREN. Dazwischen gibt es z.B. SPIELEN • RIECHEN • VERSTEHEN • BEGREIFEN • LACHEN ... Die Übersetzung findet sich noch einmal im Innenraum, als Sicherung der Glasflächen. (Text: Martina Pfeifer Steiner)

DATENBLATT

Architektur: Wimmer-Armellini (Ute Wimmer-Armellini, Peter Wimmer)

Mitarbeit Architektur: Peter Wimmer (Projektleiter), Judith Sagl, Linda Mach, Elke Delvoye, Ersin Öner

Bauherrschaft: BIG

Tragwerksplanung: gbd ZT GmbH (Rigobert Diem, Eugen Schuler, Heinz Pfefferkorn, Sigurd Flora, Markus Beck)

Mitarbeit Tragwerksplanung: Sigurd Flora, Marcel Guggi

Fotografie: Marcel Hagen

Bauphysik: Bernhard Weithas, Hard; ELE-Planung: Andreas Gritscher, Schagginger/V3, Innsbruck; HLS-Planung: Udo Häusle, SHK-Plan, Feldkirch; Küchenplanung: Ulrich Rinderer, Gastro-Plan, Götzis; Geologie: Beate Rüf, 3P Geotechnik, Bregenz; Entwässerung: Andreas Landa, Dornbirn; Brandschutz: Stephan Freuis, Huber, Weiler

Maßnahme: Erweiterung

Funktion: Bildung

Wettbewerb: 2009

Planung: 2010 - 2013

Ausführung: 2012 - 2013



© Marcel Hagen

**Erweiterung Bundesgymnasium
Dornbirn**

Grundstücksfläche: 6.380 m²
Bruttogeschossfläche: 1.945 m²
Nutzfläche: 1.275 m²
Bebaute Fläche: 1.045 m²
Umbauter Raum: 7.438 m³
Baukosten: 4,0 Mio EUR

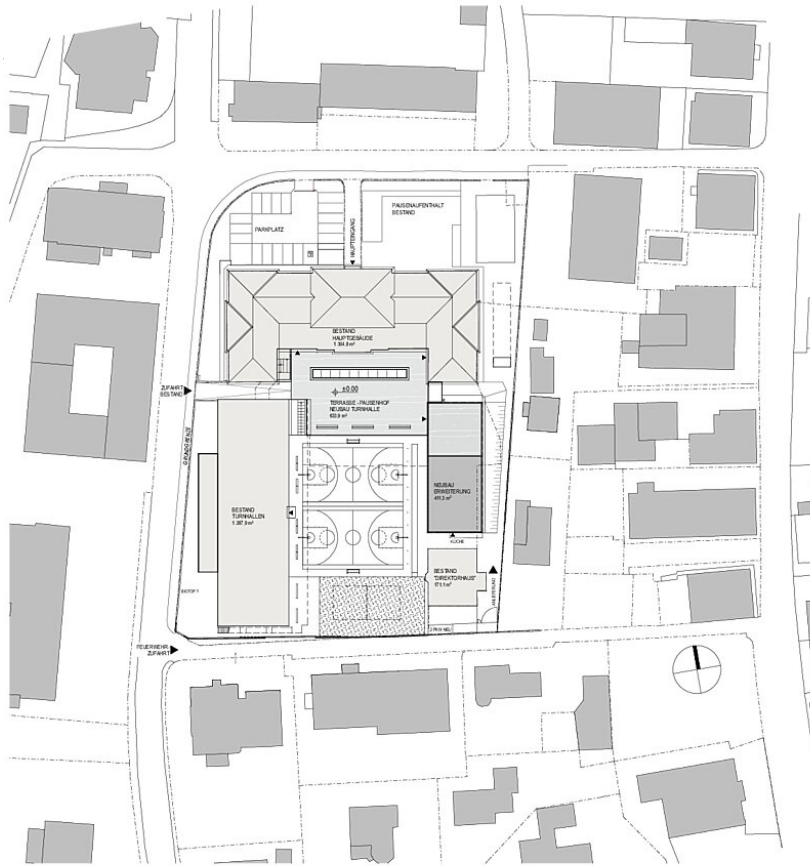
NACHHALTIGKEIT

Heizwärmebedarf: 38,0 kWh/m²a (Energieausweis)

AUSFÜHRENDE FIRMEN:

Baumeister/Verputzer: Hilti&Jehle, Feldkirch; H-S: Strele Installationen, Dornbirn;
Lüftung: Ender Klimatechnik, Altach; Elektro: Elektro Willi, Andelsbuch; Spengler
Flachdach: TECTUM, Hohenems; Fassade: Gramm, Friedrichshafen (D); Fenster:
Manahl, Bludenz; Maler: Gerhard Schöch, Klaus; Trockenbau: Ausbau Bohn, Dornbirn;
Innentüren: Sternath Tischlerei, Hard; Sonnenschutz: Storella, Rankweil; Küche-
Kältetechnik: Pretterhofer, Feldkirch; Beschichtungen: Scheiber, Dornbirn; Kunststein:
Vibg Fliesenpool, Götzis; Doppelboden: L&W Doppelbodensyst, Bodolz (D);
Außenanlagen: Strabag, Spittal; Bodenleger: Raumart, Bürs; Schulmöbel: MSS,
Scharstein; Prallwandbau: Diaplan, Klagenfurt; Sportboden: Swietelsky Bau, Linz;
Turngeräte: Sportbau Walser Altach

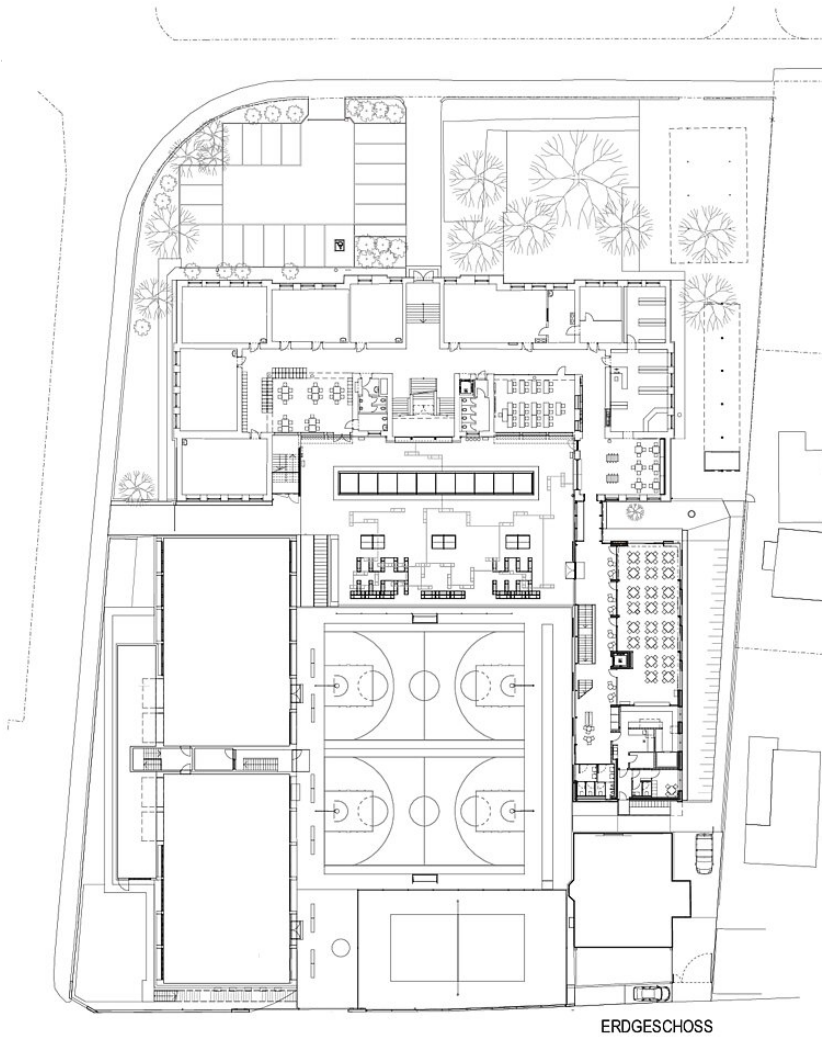
Erweiterung Bundesgymnasium Dornbirn



Architekten Wimmer-Armellini | STAND 03.10.13 | ERWEITERUNG BG REALSCHULSTR. DORNBIERN
6900 Bregenz Reichsstr. 5 | Tel 05574-64242-0 | Fax -13
architekten@wimmer-armellini.at | www.wimmer-armellini.at | PLAN NR 0904 | PRÄ-L PRÄSENTATION LAGEPLAN M1:1000

Lageplan

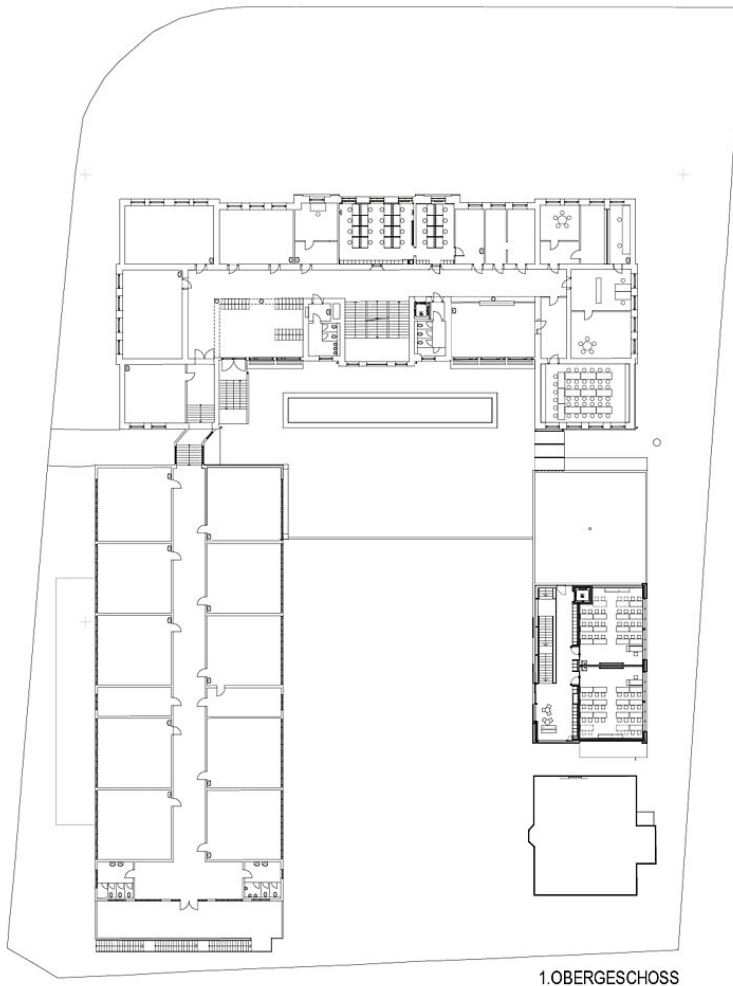
Erweiterung Bundesgymnasium
Dornbirn



Architekten Wimmer-Armellini | STAND 03.10.13 | ERWEITERUNG BG REALSCHULSTR. DORNBIERN
6900 Bregenz Reichsstr. 5 | Tel 05574-54242-0 | Fax -13
architekten@wimmer-armellini.at | www.wimmer-armellini.at | PLAN NR 0904 | PRÄ 03 | PRÄSENTATIONSPLAN EG M1:500

Grundriss EG

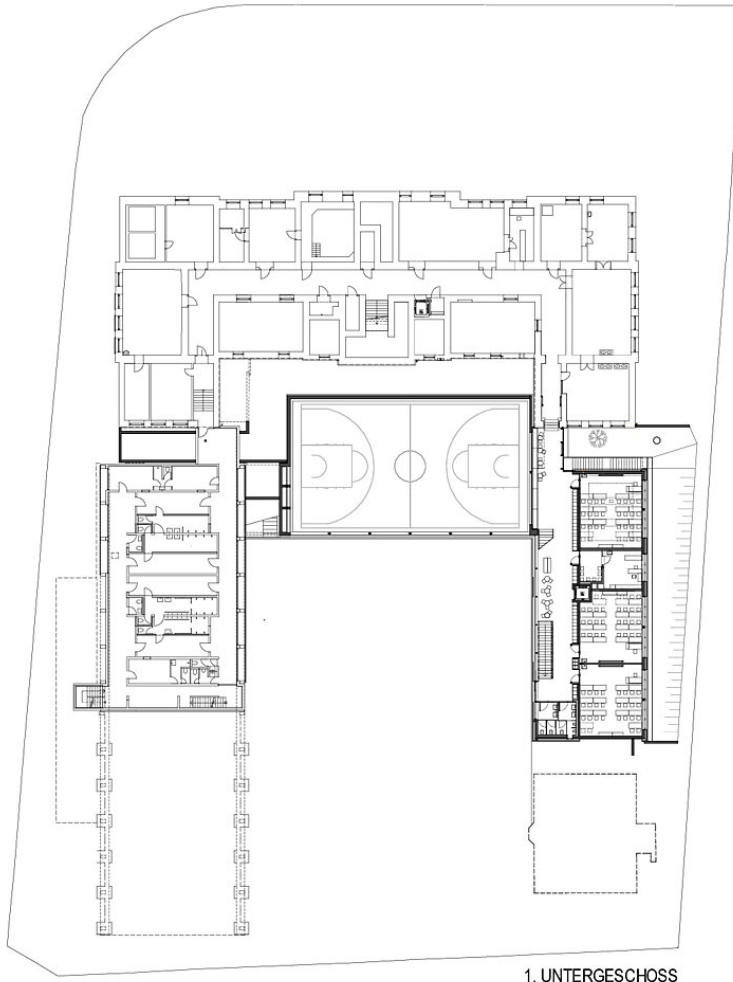
**Erweiterung Bundesgymnasium
Dornbirn**



1.OBERGESCHOSS

Architekten Wimmer-Armellini | STAND 03.10.13 | ERWEITERUNG BG REALSCHULSTR. DORNBIERN
6900 Bregenz Reichsstr. 5 | Tel 05574-54242-0 | Fax -13
architekten@wimmer-armellini.at | www.wimmer-armellini.at | PLAN NR 0904 | PRÄ 04 | PRÄSENTATIONSPLAN 1.OG M1:500

Grundriss OG

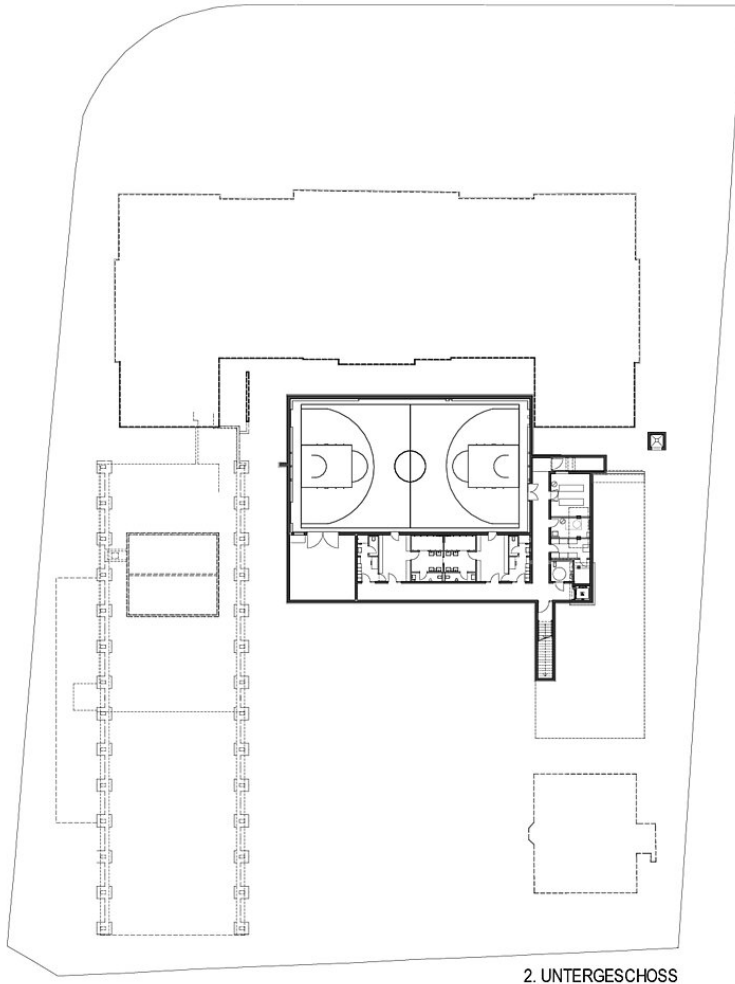
**Erweiterung Bundesgymnasium
Dornbirn**

1. UNTERGESCHOSS

Architekten Wimmer-Armellini | STAND 03.10.13 | ERWEITERUNG BG REALSCHULSTR. DORNBIERN
6900 Bregenz Reichsstr. 5 | Tel 05574-54242-0 | Fax -13
architekten@wimmer-armellini.at | www.wimmer-armellini.at | PLAN NR 0904 | PRÄ 02 | PRÄSENTATIONSPLAN 1.UG M1:500

Grundriss UG1

**Erweiterung Bundesgymnasium
Dornbirn**

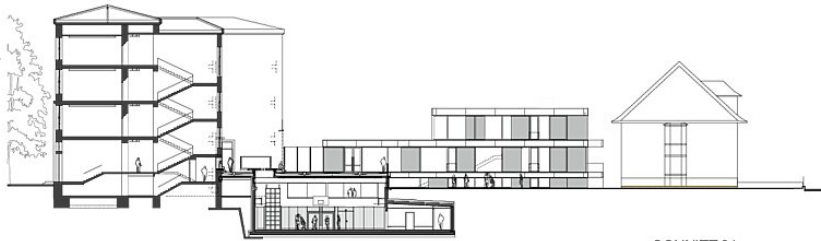


2. UNTERGESCHOSS

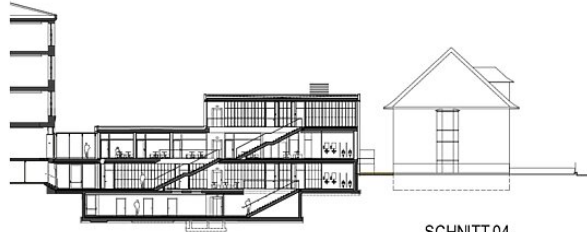
Architekten Wimmer-Armellini | STAND 03.10.13 | ERWEITERUNG BG REALSCHULSTR. DORNBIERN
6900 Bregenz Reichsstr. 5 | Tel 05574-54242-0 | Fax -13
architekten@wimmer-armellini.at | www.wimmer-armellini.at | PLAN NR 0904 | PRÄ 01 | PRÄSENTATIONSPLAN 2.UG | M1:500

Grundriss UG2

**Erweiterung Bundesgymnasium
Dornbirn**



SCHNITT 01



SCHNITT 04



SCHNITT 02

Architekten Wimmer-Armellini | STAND 03.10.13 | ERWEITERUNG BG REALSCHULSTR. DORNBIERN
6900 Bregenz Reichsstr. 5 | Tel 05574-54242-0 | Fax +43
architekten@wimmer-armellini.at | www.wimmer-armellini.at | PLAN NR 0904 | PRÄ 05 PRÄSENTATIONSPL. SCHNITTE M1:500

Schnitte



ANSICHT OST

**Erweiterung Bundesgymnasium
Dornbirn**



ANSICHT SÜD

Architekten Wimmer-Armellini | STAND 03.10.13 | ERWEITERUNG BG REALSCHULSTR. DORNBIERN
6900 Bregenz-Reichsstr. 5 | Tel 05574-54242-0 | Fax -13
architekten@wimmer-armellini.at | www.wimmer-armellini.at | PLAN NR 0904 | PRÄ 06 PRÄSENTATIONSPLANSICHTEN M1:500

Ansichten