



© Ditz Fejer

Haus in Bisamberg

Niederösterreich, Österreich

ARCHITEKTUR
Triendl und Fessler

TRAGWERKSPLANUNG
Gerhard Palvalvi

FERTIGSTELLUNG
2014

SAMMLUNG
Architekturzentrum Wien

PUBLIKATIONSdatum
11. Mai 2016



Die Bauherren wünschten sich ein kostengünstiges Haus mit einem Maximum an räumlichen Qualitäten. Das Gebäude wurde als Hoftypus konzipiert und reagiert damit auf die ortsübliche Bebauungsstruktur. Zur Straße hin zeigt sich das Haus allerdings verschlossen. Die fensterlose straßenseitige Fassade ist der gebaute Ausdruck des Wunsches der Bauherren nach einem Rückzugsort am Stadtrand von Wien.

Der L-förmige Grundriss bietet vielfältige Raumbezüge und formt zusammen mit Garage und Werkstatt ein spannendes Raumkontinuum rund um den Innenhof, der über einen holzbeplankten Weg hinaus in den Garten führt. Der hohe gartenseitige Küchenraum bildet das Herzstück des Wohnhauses und erfährt durch den überdachten Terrassenraum eine großzügige Erweiterung zum hofseitigen Außenraum.

Um in der heutigen Zeit ein Einfamilienhaus nachhaltig zu bauen, braucht es aus Sicht der Architekten mehr als ökologische Materialien und einen möglichst niedrigen Energiebedarf. Nachhaltigkeit bedeutet für Triendl und Fessler, dass das Haus auch über Generationen hinweg mit verschiedensten Lebensmodellen funktioniert. Das Gebäude wurde deshalb erweiterbar geplant, bietet Platz für zumindest zwei Wohneinheiten und ermöglicht Arbeiten von zu Hause aus. Bei Bedarf kann die Werkstatt im Erdgeschoss zu einem späteren Zeitpunkt zu einer Kleinwohnung mit Verbindung zum Obergeschoss ausgebaut werden.

Die Bauweise des Niedrigenergiehauses ist konservativ im besten Sinn: Eine 50cm dicke Ziegelwand – außen und innen verputzt – bietet ein optimales Raumklima ohne zusätzliche Dämmung. Das Dach mit Metallbahnen (Doppelstehfalzdeckung auf einem konventionellen Holzsparrendach) bildet den glänzenden Abschluss für die lakonische Architektur in Reinform. (Text: Architektin, redaktionell überarbeitet von Martina Frühwirth)



© Ditz Fejer



© Ditz Fejer



© Ditz Fejer

Haus in Bisamberg

DATENBLATT

Architektur: Triendl und Fessler (Karin Triendl, Patrick Fessler)
Mitarbeit Architektur: Bernadette Luger (Projektleitung), Jakob Poppinger
Tragwerksplanung: Gerhard Palvalvi
Bauphysik: Ulrike Tröppel
Haustechnik: Pelz & Holzschuh GmbH
Fotografie: Ditz Fejer

Funktion: Einfamilienhaus

Ausführung: 2012 - 2014

Nutzfläche: 140 m²

NACHHALTIGKEIT

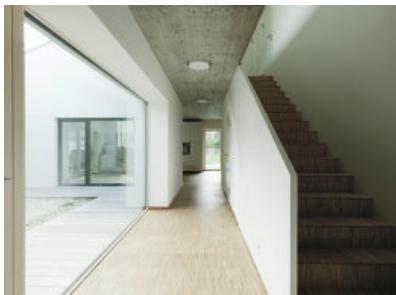
Energiesysteme: Heizungsanlage aus biogenen Brennstoffen
Materialwahl: Überwiegende Verwendung von HFKW-freien Dämmstoffen, Vermeidung von PVC für Fenster, Türen, Vermeidung von PVC im Innenausbau, Ziegelbau

PUBLIKATIONEN

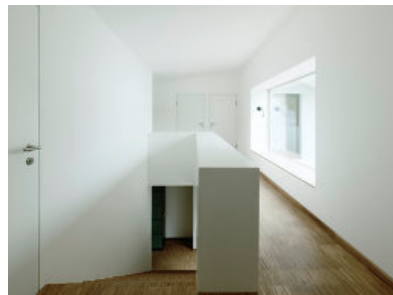
Grundrissatlas Einfamilienhaus Callwey (Katharina Matzig / Wolfgang Bachmann)

AUSZEICHNUNGEN

Anerkennung beim Brick and Roof Award 2015/16



© Ditz Fejer



© Ditz Fejer



© Ditz Fejer

Haus in Bisamberg

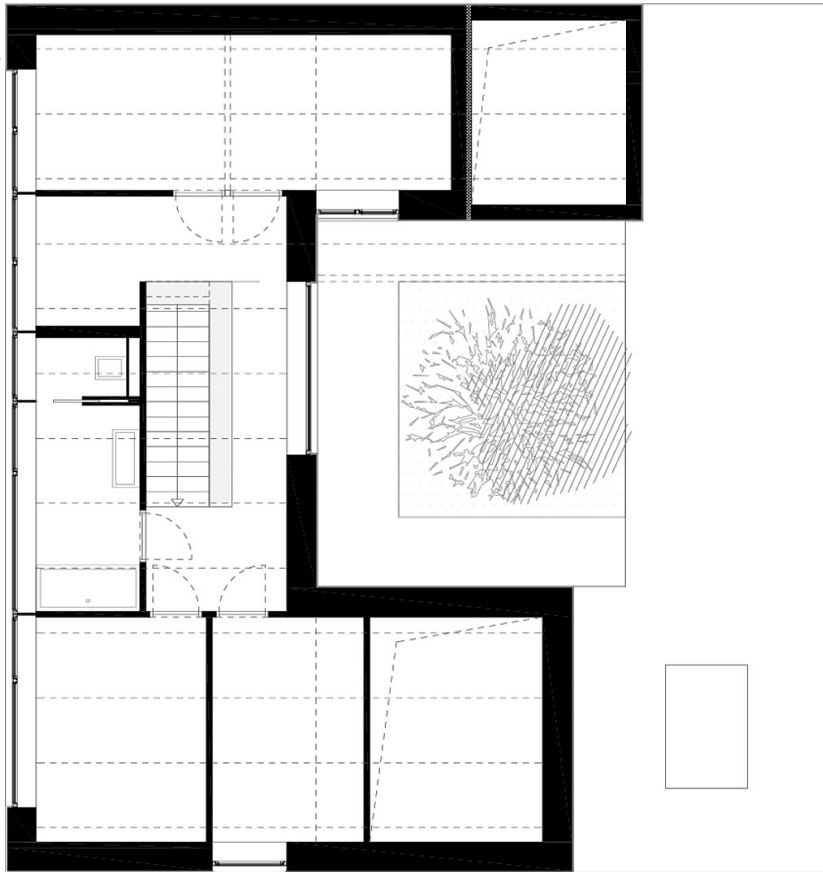


Lageplan

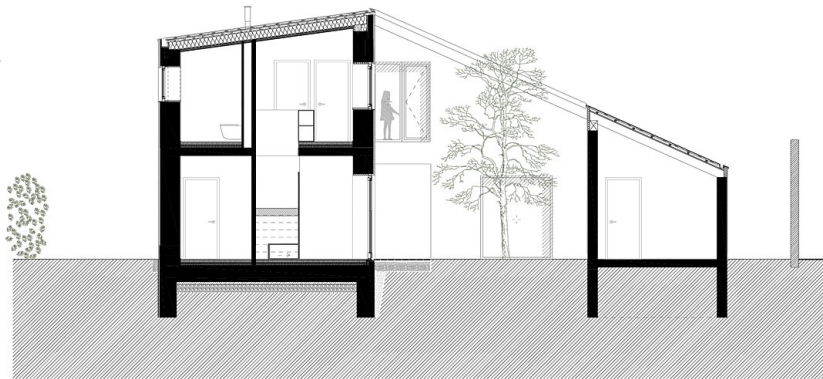


Erdgeschoss

Haus in Bisamberg



Obergeschoss



Schnitt