



© Rainer Wührer

Krankenhaus der Elisabethinen Graz, Zubau

Elisabethinergasse 14
8020 Graz, Österreich

ARCHITEKTUR

Architekten Domenig & Wallner

BAUHERRSCHAFT

Krankenhaus der Elisabethinen Graz GmbH

TRAGWERKSPLANUNG

Wendl ZT-GmbH

ÖRTLICHE BAUAUFSICHT

Generalplan GmbH

FERTIGSTELLUNG

2013

SAMMLUNG

HDA Haus der Architektur

PUBLIKATIONSdatum

3. Juli 2015



Die Erweiterung des Krankenhauses der Elisabethinen in Graz geht auf ein Verhandlungsverfahren im Jahr 2010 zurück, aus dem Domenig & Wallner ZT-GmbH siegreich hervorging und den Generalplanerauftrag übernommen hat.

Die Bauaufgabe sah die Neuerrichtung einer, den heutigen Standards entsprechenden, Intensivstation als Zubau an das Hauptgebäude vor. Diese wurde im Erdgeschoß situiert und nach Westen und Süden orientiert. Darüber wurde zur Kapazitätserweiterung der Normal-Pflegestationen diverser Disziplinen (Innere Medizin, Chirurgie, Palliativ Medizin und HNO) eine viergeschoßige Bettenstation errichtet.

Ziel des Entwurfs war es, eine zeitgemäße Gebäudegestaltung als unaufdringliche Fortschreibung des in mehreren Etappen entstandenen Bestandsgebäudes zu schaffen. Auch im Inneren wird diese Haltung deutlich, wo warme Töne ohne allzu starke Kontraste Wohnlichkeit vermitteln und hochwertige Oberflächen Zeitlosigkeit erzeugen.

Über großzügige Verglasungsflächen sind jederzeit Blickbeziehungen zum Außenraum möglich. Die Zimmer der Intensivstation sowie die den Patienten und Besuchern gleichsam zugänglichen „Tagräume“ in den Obergeschoßen sind dem Patientengarten zugewandt, die Patientenzimmer der Sonderklasse hingegen sind südorientiert und haben eigene Loggien-Bereiche.



© Rainer Wührer



© Rainer Wührer



© Rainer Wührer

Krankenhaus der Elisabethinen Graz, Zubau

Klare und schlüssige Erschließungswege erleichtern die Orientierung.
Die sehr hohen baulichen und haustechnischen Ausstattungsstandards werden auch im Bereich der Normalstation fortgeführt.

(Text: Architekten, redaktionell überarbeitet, Karin Wallmüller)

DATENBLATT

Architektur: Architekten Domenig & Wallner
Mitarbeit Architektur: Di Gilbert Acham, Robert Mölzer
Di Johannes Dullnigg
Bauherrschaft: Krankenhaus der Elisabethinen Graz GmbH
Tragwerksplanung: Wendl ZT-GmbH
örtliche Bauaufsicht: Generalplan GmbH

Bauphysik: Vatter & Partner ZT-GmbH
Elektro, HKLS: Grünbichler GmbH, TB Pechmann
Medizintechnik: DI Scherer
Brandschutz: Rabl ZT-GmbH

Maßnahme: Erweiterung
Funktion: Gesundheit und Soziales

Wettbewerb: 2010
Planung: 2011 - 2013
Ausführung: 2011 - 2013

Grundstücksfläche: 28.200 m²
Bruttogeschossfläche: 3.200 m²
Nutzfläche: 2.600 m²
Bebaute Fläche: 660 m²

AUSFÜHRENDE FIRMIEN:

Baumeister: Bauunternehmung Granit GmbH
Schwarzdecker Isolite
Fassaden: Metallbau Sternad GmbH
Lüftung: Hübl Haustechnik GmbH
Elektrotechnik: Steinkellner GmbH & CO
HT: Reisinger Installationen GmbH



© Rainer Wührer



© Rainer Wührer

**Krankenhaus der Elisabethinen Graz,
Zubau**

Medizintechnik: Dräger Austria GmbH

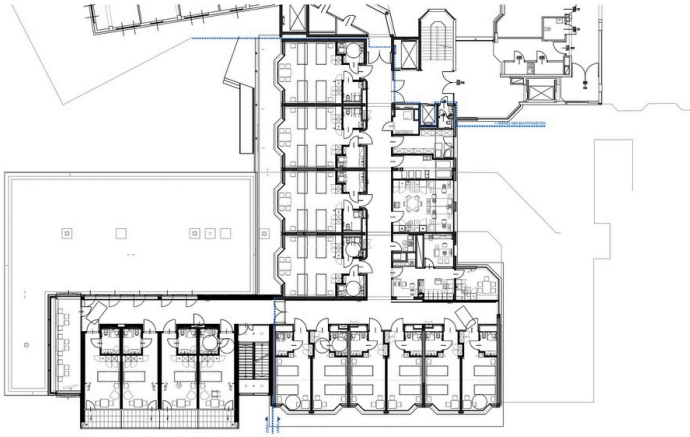
Trockenbau: Ruckstuhl GmbH

Terrazzo: Schmieder GmbH

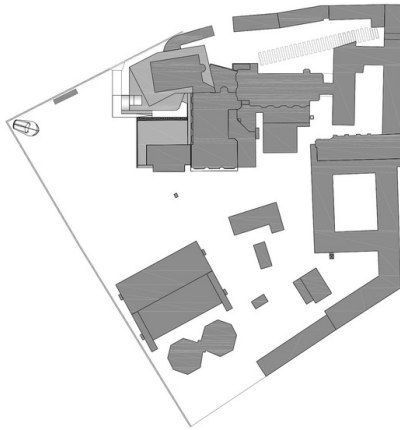
Fenster: Kapo

Schlosser: Temmel GmbH

**Krankenhaus der Elisabethinen Graz,
Zubau**

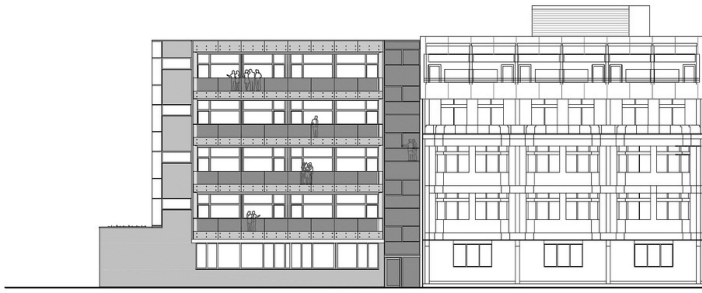


Grundriss OG2

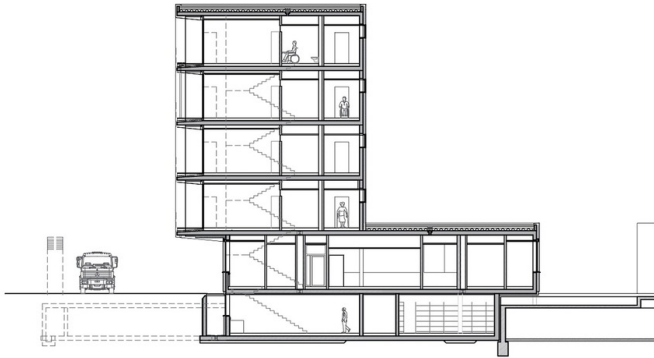


Lageplan

Krankenhaus der Elisabethinen Graz,
Zubau



Ansicht Süd



Schnitt



Grundriss EG