



© Arno Bereiter

Skinfit Hauptverwaltung

Hinterfeld 1
6842 Koblach, Österreich

skinfit Hauptverwaltung

skinfit bietet Sportbekleidung. Aus den Anforderungen des Triathlonsports wurde eine multisportive Marke entwickelt. Mit dem Hauptverwaltungsgebäude in Koblach ist auch ein Zentrallager entstanden und damit die Logistik optimiert worden. Die wichtigste Partnerfirma, welche die funktionellen Stoffe entwickelt, mit Musternäherei, hat ebenfalls in dem neuen Komplex ihren Standort.

Die große Kubatur wird durch deutliche Gliederung in die Landschaft eingebettet und der Blick von oben (Kummenberg) in der Dachlandschaft berücksichtigt. In dynamischer Form zeigt sich der südwestliche Teil mit Shop, Verwaltung, Produktentwicklung, Marketing, Seminar- und Mitarbeiterräumen. Lager, Kommissionierung und Versand sind ruhigere quaderformatige Gebäude. Verbindungsbrücken (Gangways) in neutralem Weiß definieren Hof und Garten.

Die Umhüllung mit Trapezblech in Dunkelgrau gibt dem Gesamtkomplex Homogenität und erinnert an die Haut (skin), die genau passt (fit). Hier bekommt die ruhige Kubatur Struktur und der dynamische Verwaltungsbau eine glatte Fassade.

Die Firmenphilosophie zeigt sich ebenfalls bei den Angeboten für die Mitarbeiter. Sportlichkeit ist groß geschrieben: Es gibt einen Fitnessraum und gemeinsame sportliche Aktionen im umliegenden Naturgebiet. Zusätzlich tragen Chill-out-Lounge, Aufenthaltsraum mit Küche und ein Mitarbeiterkaffee zum guten Betriebsklima bei.

Es handelt sich um einen Massivbau in Stahlbetonkonstruktion, mit Isolierung in Holzkonstruktion-Fertigteilelementen (geschoßhoch, ca. 6 Meter lang); Bauteilkühlung bzw. -heizung ist in der massiven Decke eingelegt. (Text: Martina Pfeifer Steiner)

ARCHITEKTUR
Arno Bereiter

BAUHERRSCHAFT
skinfit Holding

TRAGWERKSPLANUNG
Erich Huster

ÖRTLICHE BAUAUFSICHT
Hanno Schluge

FERTIGSTELLUNG
2012

SAMMLUNG
Vorarlberger Architektur Institut

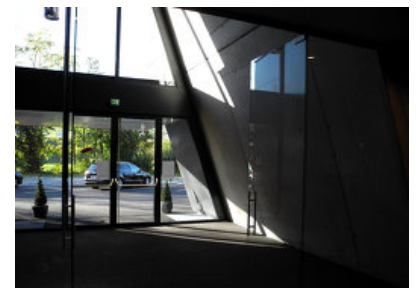
PUBLIKATIONSdatum
14. Juli 2015



© Arno Bereiter



© Arno Bereiter



© Arno Bereiter

Skinfit Hauptverwaltung

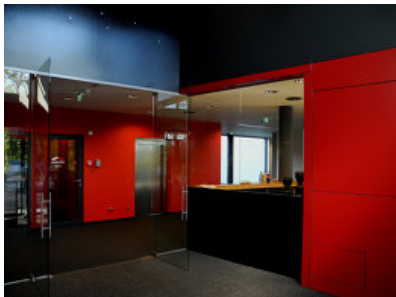
DATENBLATT

Architektur: Arno Bereiter
Mitarbeit Architektur: Philipp Gmeiner
Bauherrschaft: skinfit Holding
Tragwerksplanung: Erich Huster
örtliche Bauaufsicht: Hanno Schluge

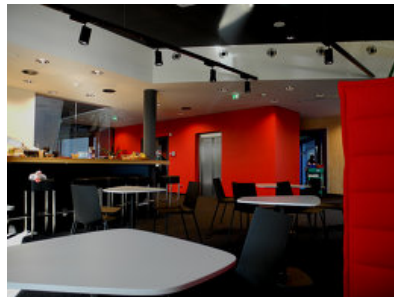
Funktion: Büro und Verwaltung

Planung: 2010 - 2012
Ausführung: 2011 - 2012

Grundstücksfläche: 12.229 m²
Bruttogeschossfläche: 4.950 m²
Nutzfläche: 690 m²
Umbauter Raum: 25.660 m³

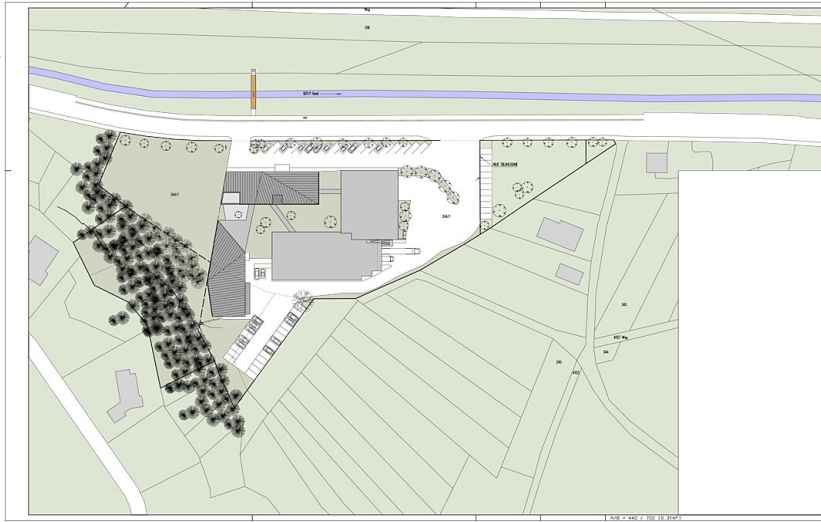


© Arno Bereiter

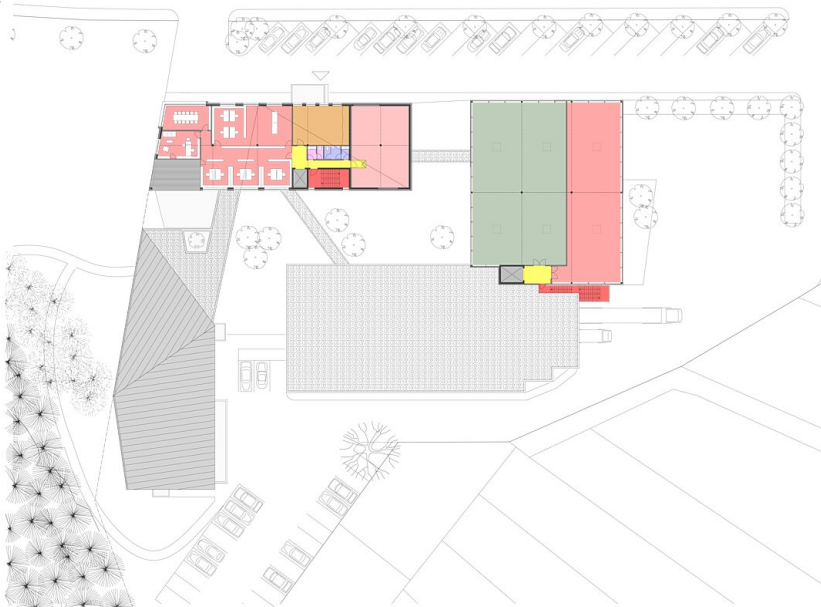


© Arno Bereiter

Skinfit Hauptverwaltung

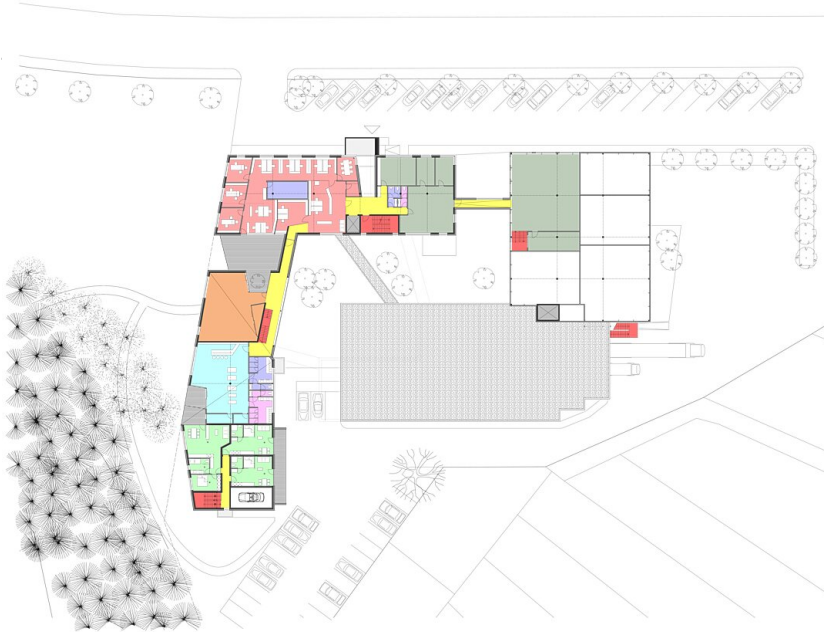


Lageplan

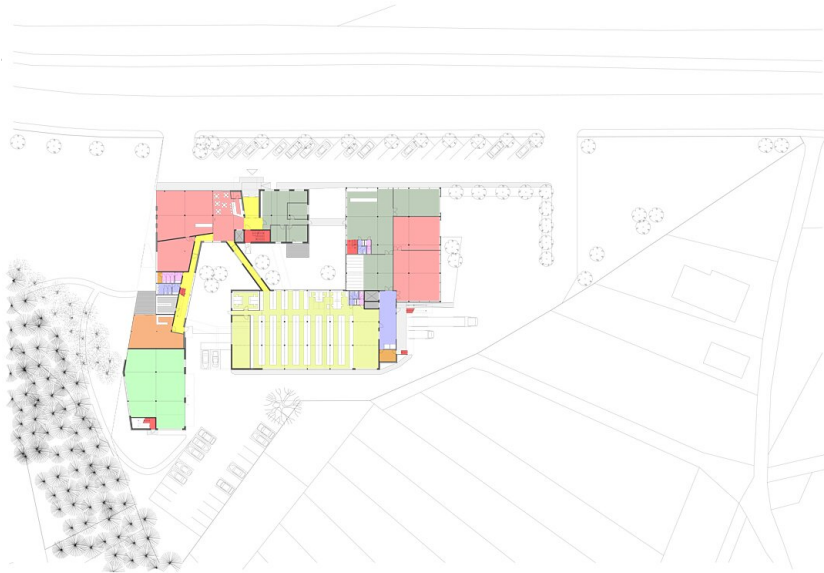


Obergeschoß 2

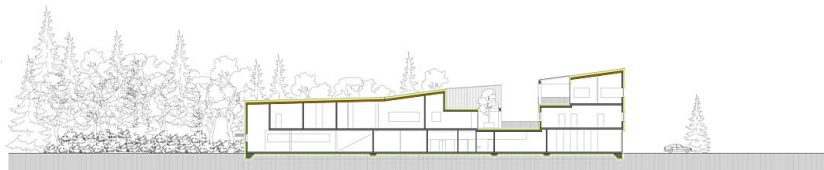
Skinfit Hauptverwaltung



Obergeschoß 1



Erdgeschoß



Schnitt 1



Schnitt 2