



© Nikolaus Schullerer-Seimayr

## Ehemaliges Bäckerhaus

Hahnengasse 7  
4020 Linz, Österreich

ARCHITEKTUR

**Tp3 Architekten**

**Kurt Hauenschild**

ÖRTLICHE BAUAUFSICHT

**Holzhaider GmbH**

FERTIGSTELLUNG

**2015**

SAMMLUNG

**afo architekturforum oberösterreich**

PUBLIKATIONSdatum

**20. Juli 2015**



Mit den Sanierungsarbeiten wurde in Absprache mit dem Bundesdenkmalamt auch ein Dachgeschossausbau ausgeführt der Raum für zwei zusätzliche Wohnungen mit Dachterrasse schafft. Der Dachaufbau ist lediglich vom Tummelplatz ersichtlich, platzseitig ist er durch das bestehende Dach verdeckt. Die Wendeltreppen zu den Dachterrassen sind integrale Bestandteile der jeweiligen Wohnbereiche und verknüpfen Wohn- und Terrassennutzung. Zur Belichtung des Dachgeschosses wurden Dachflächenfenster in das Dach eingeschnitten, die ein interessantes Licht-Schattenspiel erzeugen.

In einer ersten Bauetappe wurde im Erdgeschoss das Café „Friedlieb und Töchter“ in den Räumlichkeiten der ehemaligen Bäckerei „Goldmann“ eingebaut. Hier kam eine alte Holzdecke zum Vorschein, die original getreu saniert wurde.

Im zweiten Bauabschnitt wurden sechs Wohnungen (je zwei pro Geschoss) eingebaut. Der ehemalige Dachboden wurde ausgebaut, das Grabendach abgetragen und mit einer Laterne neu aufgebaut. So war es möglich mehr Licht in das Gebäude zu bringen und zwei Terrassen für die Penthäuser mit herrlichem Blick auf das Linzer Schloss zu schaffen. Darüber hinaus wurde im Stiegenhaus ein Lichtschacht bis ins erste Obergeschoss hinunter geführt und in diesen ein Foucaultsches Pendel (Kunst am Bau) gehängt. Dieses erinnert uns daran, dass die Erde ständig in Bewegung, also im Wandel ist.

Text: Architekten



© Nikolaus Schullerer-Seimayr



© Nikolaus Schullerer-Seimayr



© Nikolaus Schullerer-Seimayr

## Ehemaliges Bäckerhaus

### DATENBLATT

Architektur: Tp3 Architekten (Andreas Henter, Markus Rabengruber)

Mitarbeit Architektur: Alfred Pölz, Alexandra Sösser

Architektur / Entwurf: Kurt Hauenschild

örtliche Bauaufsicht: Holzhaider GmbH

Funktion: Gemischte Nutzung

Planung: 2014

Ausführung: 2014 - 2015



© Nikolaus Schullerer-Seimayr



© Nikolaus Schullerer-Seimayr



© Nikolaus Schullerer-Seimayr



© Nikolaus Schullerer-Seimayr



© Nikolaus Schullerer-Seimayr



© Nikolaus Schullerer-Seimayr

## Ehemaliges Bäckerhaus



© Nikolaus Schullerer-Seimayr

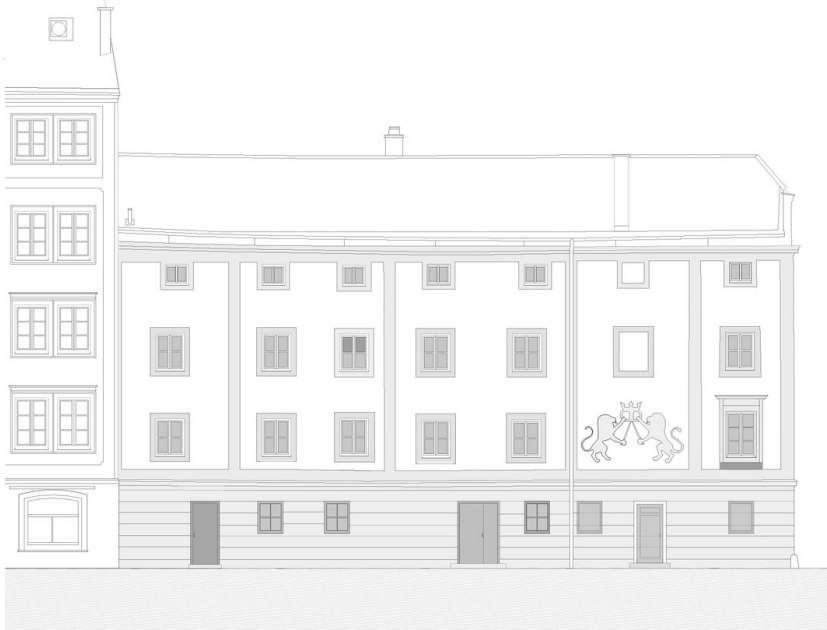


© Nikolaus Schullerer-Seimayr

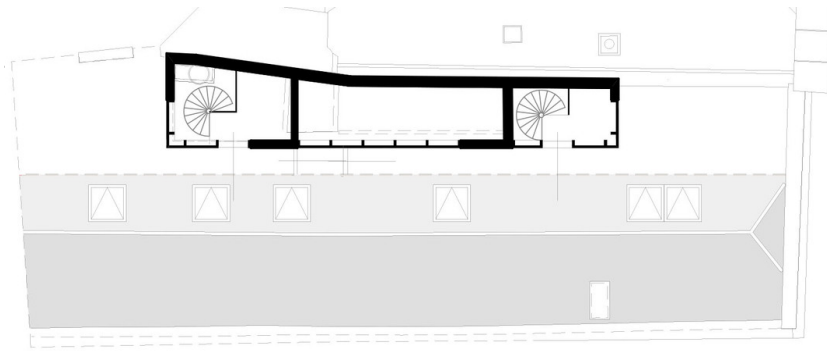


© Nikolaus Schullerer-Seimayr

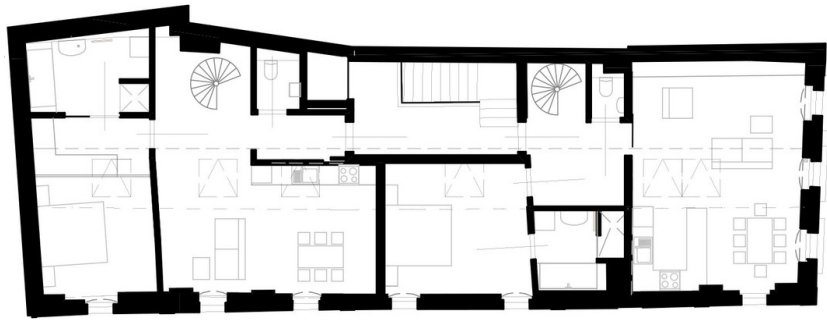
## Ehemaliges Bäckerhaus



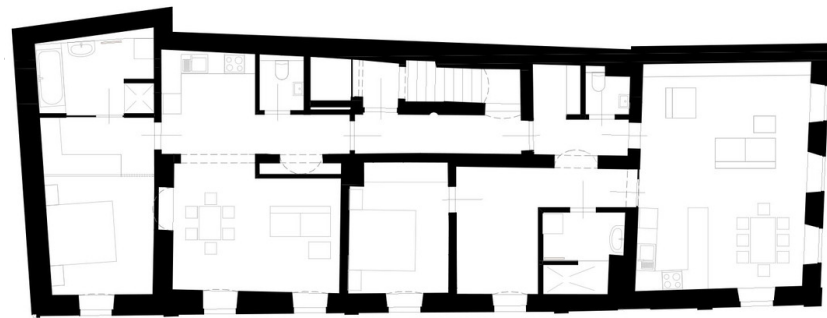
Ansicht Nord



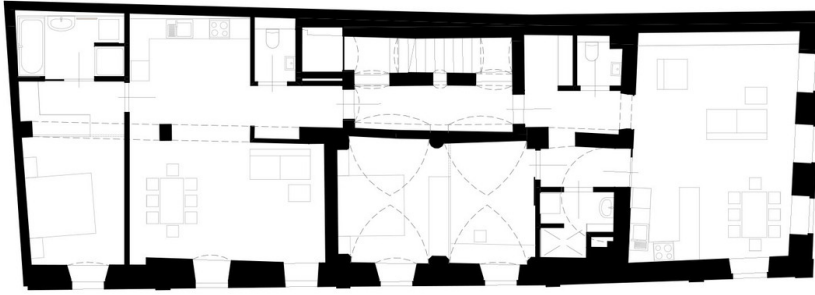
Grundriss OG4



Grundriss OG3



Grundriss OG2

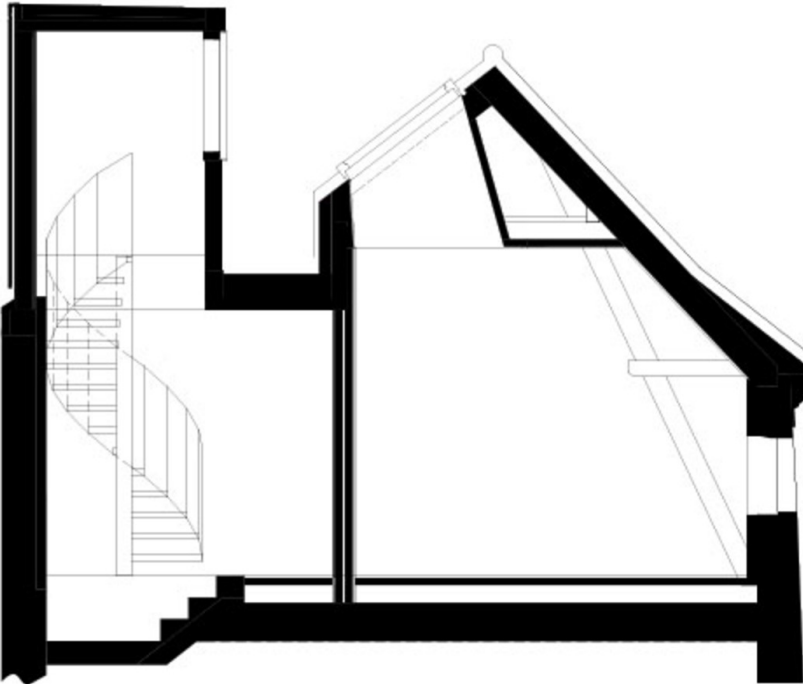


Ehemaliges Bäckerhaus

Grundriss OG1

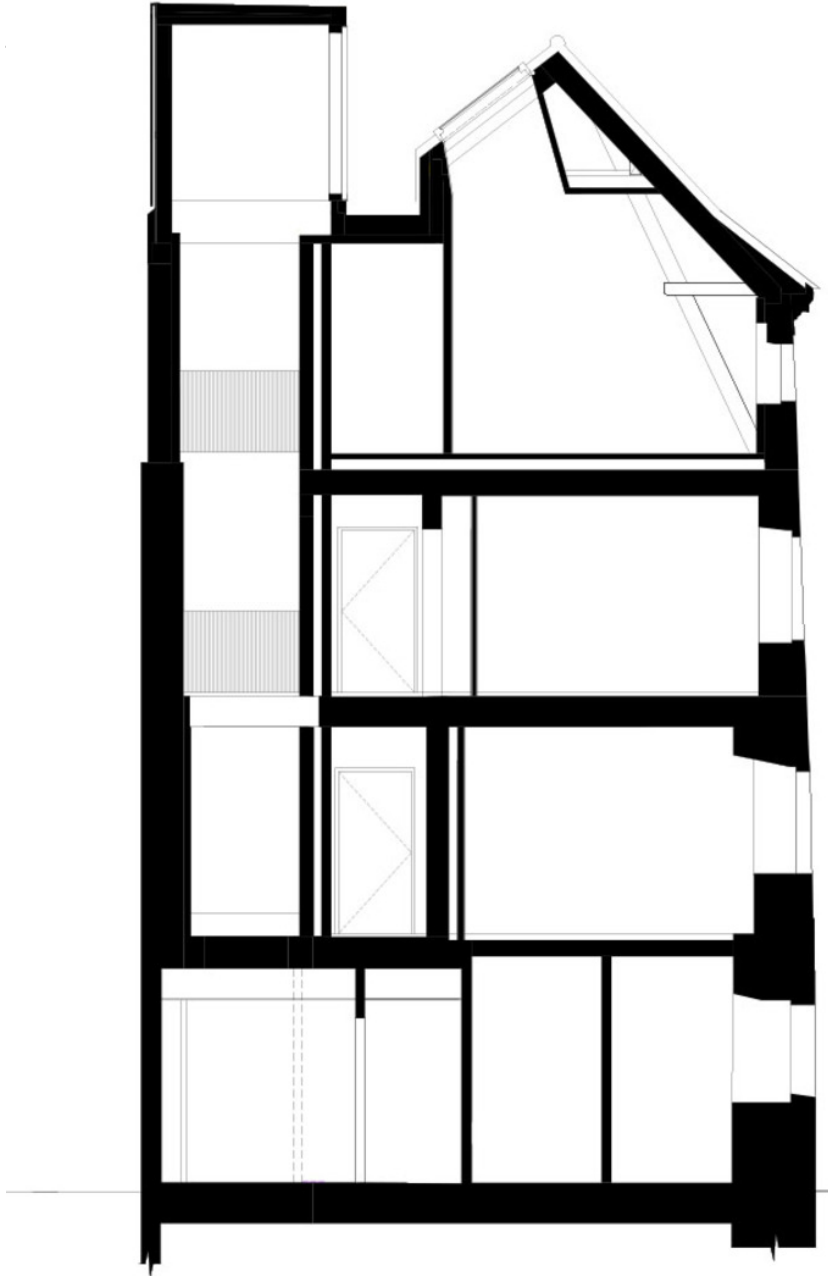


Grundriss EG



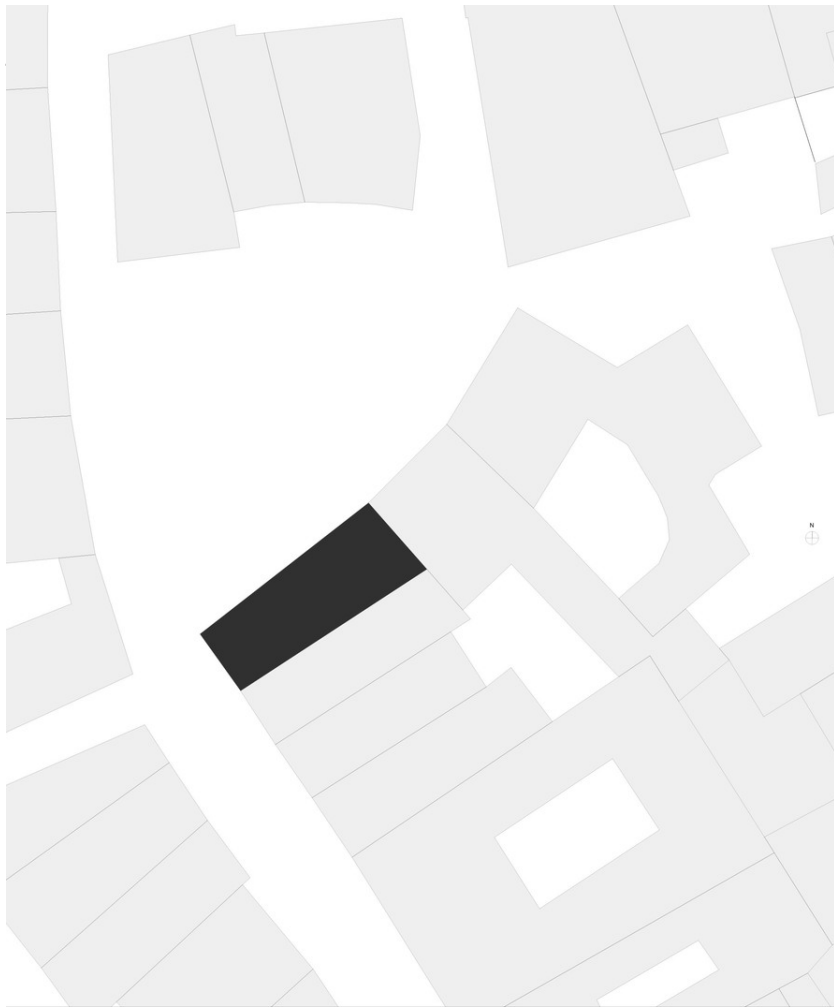
Schnitt 2

Ehemaliges Bäckerhaus



Schnitt 1

**Ehemaliges Bäckerhaus**



Lageplan