



© Norman Radon

Mitten in der Vorderlandgemeinde Röthis befindet sich eines der ältesten Bauernhäuser des Ortes. Das mindestens 200 Jahre alte Gebäude hatte in der Vergangenheit mehrere, auch unschöne Adaptierungen erfahren und stand zuletzt für lange Zeit leer. Sehr einfühlend wurde es nun umgebaut, saniert und als zeitgemäßes Wohnhaus wiederbelebt.

Das ehemalige Bauernhaus besteht aus zwei rechteckig angeordneten Gebäudeteilen. Im westlich gelegenen Wirtschaftstrakt befinden sich eine Garage im Schuppen und die einstigen Ställe. Östlich schließt der Wohntrakt an, dessen nördlicher (jüngerer) Teil im Rahmen der Umbaumaßnahmen komplett entkernt wurde und heute einen bis zu 10 Meter hohen Wohnraum mit einer großzügigen Galerie bildet. Die niedrigen Raumhöhen im südlichen Wohntrakt wurden beibehalten, und die Räume öffnen sich zum weiten, luftigen Wohnraum. Über hohe Fenster an den Seiten gelangt hier viel Tageslicht in das Innere.

Das abwechslungsreiche Raumgefüge wirkt gleichsam offen und heimelig, was der Erhaltung und Wiederverwendung von vorhandenen Strukturen und Materialien zuzuschreiben ist. Die originalen Strickwände sind in die Planung integriert. Beim Abbruch angefallenes Holz findet eine neue Verwertung im Innenausbau. Auch der alte Keller aus Bruchsteinmauerwerk blieb erhalten und wurde mit nur wenigen Eingriffen sanft modernisiert.

Eine Schalung aus sägerauer Weißtanne bildet die neue Fassade des Wohntrakts. Die Position der Fenster entspricht der ehemaligen Anordnung. Schiebeläden aus horizontal verlaufenden Lamellen filtern das einfallende Sonnenlicht. (Text: Julia Ess)

Haus F.

Treietstrasse 63
6832 Röthis, Österreich

ARCHITEKTUR

Fischer Schmieder Architekten

TRAGWERKSPLANUNG

Summer Holzbau

FERTIGSTELLUNG

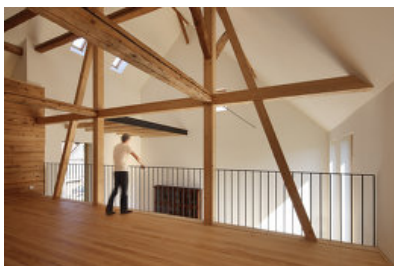
2012

SAMMLUNG

Vorarlberger Architektur Institut

PUBLIKATIONSdatum

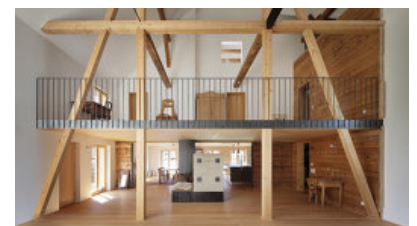
30. Juli 2015



© Norman Radon



© Norman Radon



© Norman Radon

Haus F.

DATENBLATT

Architektur: Fischer Schmieder Architekten (Gerd Fischer, Wolfgang Schmieder)

Tragwerksplanung: Summer Holzbau

Fotografie: Norman Radon

Funktion: Einfamilienhaus

Planung: 2010 - 2011

Ausführung: 2010 - 2012

Grundstücksfläche: 1.064 m²

Bruttogeschossfläche: 720 m²

Nutzfläche: 370 m²

Bebaute Fläche: 240 m²

Umbauter Raum: 1.435 m³

AUSFÜHRENDE FIRMEN:

Baumeister: Summer, Klaus;

Zimmerer Summer Holzbau, Röthis;

Fassade: Joe Moosbrugger, Dornbirn;

Dach: Manfred Wolf, Hörbranz;

Fenster: Tiefenthaler, Ludesch;

Schlosser: Metallbau Röthlin, Röthis;

Innenausbau: Bohn, Dornbirn;

Elektroarbeiten: E-Werke, Frastanz;

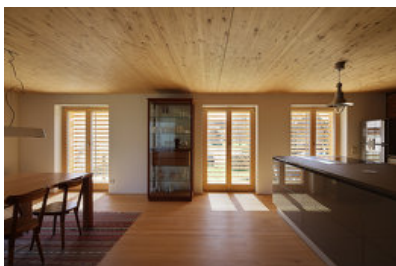
Heizung und Sanitär-Installationen: Küng, Thüringen;

Ofen: Müller, Ludesch

PUBLIKATIONEN

Vorarlberger Nachrichten, Leben&Wohnen, 15.06.2013, Seite 4-7

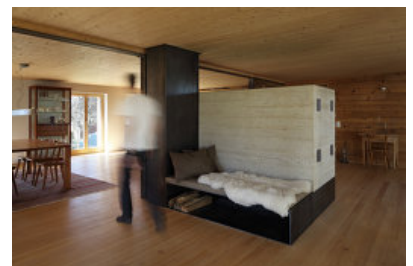
Mein Wohntraum, Herbst 2014, Seite 4-10



© Norman Radon



© Norman Radon



© Norman Radon

Haus F.



© Norman Radon



© Norman Radon



© Norman Radon



© Norman Radon



© Norman Radon



© Norman Radon