



© Sabrina Scheja

Kindergarten Weiach

Schulweg 6
8187 Weiach, Schweiz

ARCHITEKTUR
L3P Architekten

BAUHERRSCHAFT
Schule Weiach

TRAGWERKSPLANUNG
Schiavi + Partner

LANDSCHAFTSARCHITEKTUR
Bütikofer Schaffrath

FERTIGSTELLUNG
2014

SAMMLUNG
newroom

PUBLIKATIONSdatum
13. Oktober 2015

Neubau

Verschiedene betriebliche und wirtschaftliche Überlegungen haben dazu geführt, auf der Nordseite neben der bestehenden Primarschule Weiach einen neuen Kindergarten zu bauen. Der Neubau wurde als vorfabrizierter Holzelementbau realisiert.

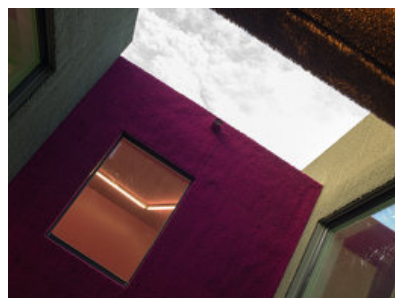
Eine kindgerechte, weiche Fassade aus Kunstrasenteppich fügt sich mit den Farbtönen Strohgold, Rotkraut und Olivgrün natürlich in die ländliche Dorfkernzone ein und animiert zum spielerischen Dialog.

In einer fließenden Abfolge durch verschiedene Baukörper reihen sich die Räume um ein zentrales Atrium: Eingang - Garderobe - Kindergartenraum - Spielecke - Material- und Gruppenraum. Die Raumabfolge steigt über kurze Treppenläufe sanft an und endet beim obersten Gruppenraum, der zugleich den darunter liegenden Eingangsbereich überdeckt. Eine Treppe führt zurück zum Entrée und schliesst so den Rundlauf.

Der neuartige, freie Rundlauf mit vielfältigen Ein- und Durchblicken macht den Kindergarten zu einem unverwechselbaren Erlebnis. (Text: L3P Architekten)



© Sabrina Scheja



© Sabrina Scheja



© Sabrina Scheja

Kindergarten Weiach

DATENBLATT

Architektur: L3P Architekten (Boris Egli, Markus Müller, Martin Reusser, Frank Schäfer)

Bauherrschaft: Schule Weiach

Tragwerksplanung: Schiavi + Partner

Landschaftsarchitektur: Bütikofer Schaffrath

Bauphysik: Wichser Akustik & Bauphysik AG

Fotografie: Sabrina Scheja

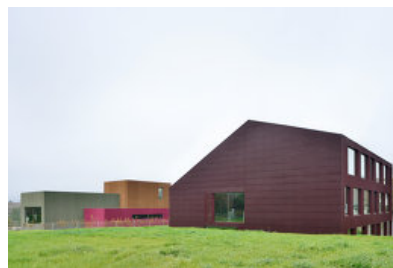
Holzbauplanung: Legniplan gmbh, Ernst Kropf, Brüttisellen, CH

Funktion: Bildung

Fertigstellung: 2014



© Sabrina Scheja



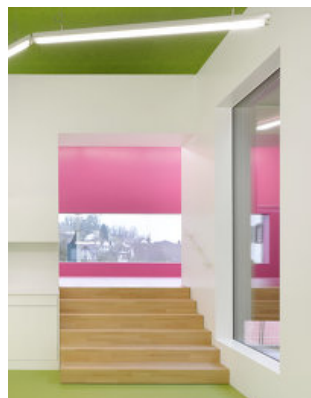
© Sabrina Scheja



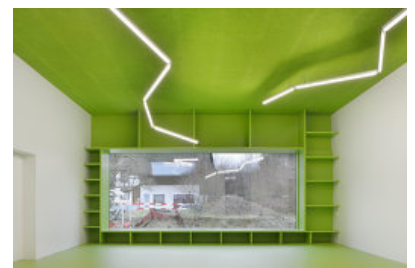
© Sabrina Scheja



© Sabrina Scheja

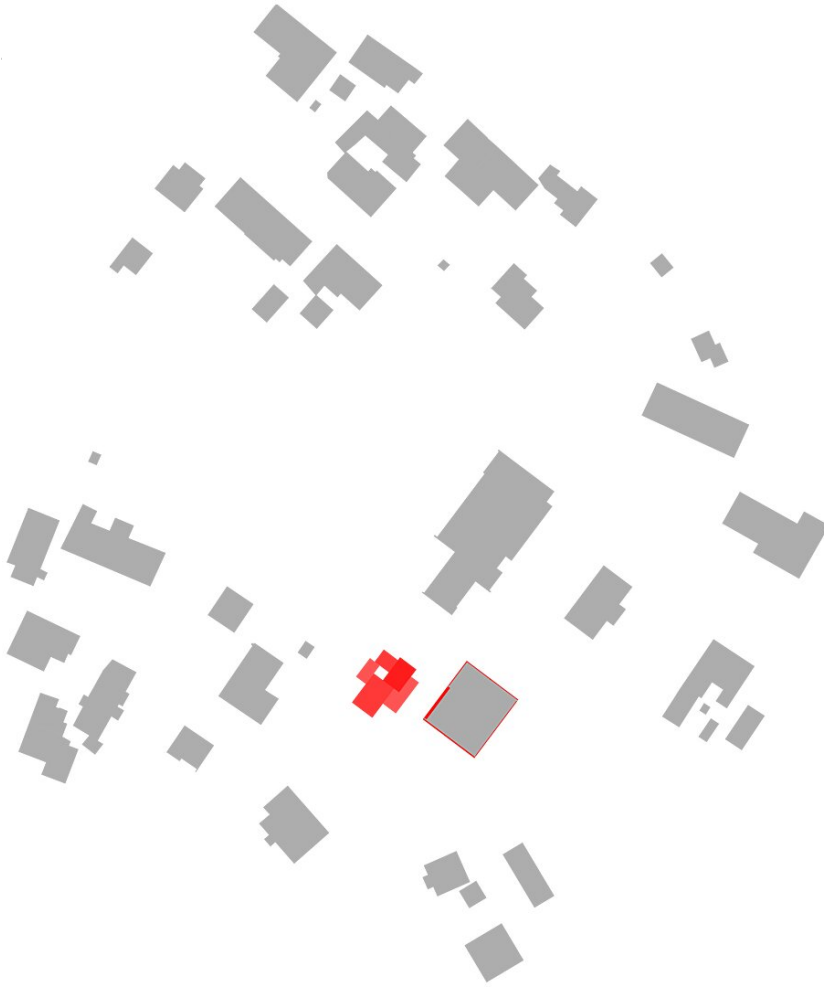


© Sabrina Scheja

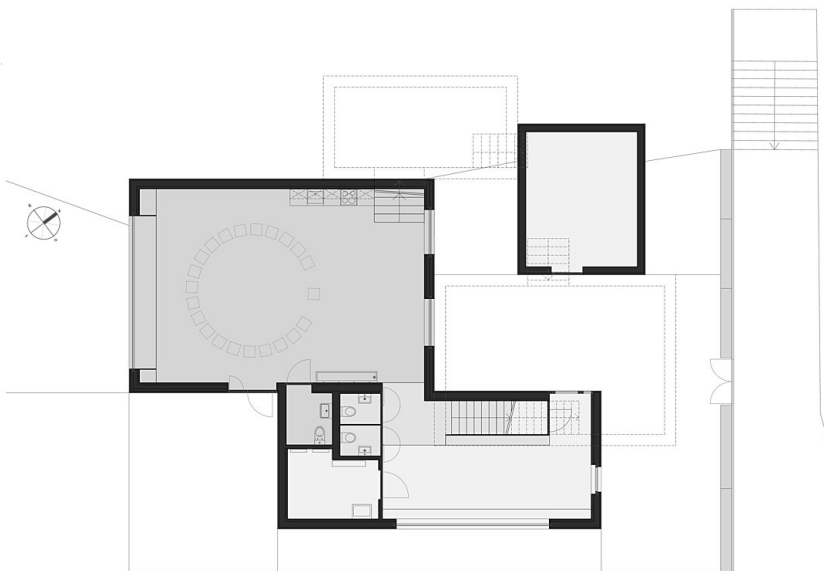


© Sabrina Scheja

Kindergarten Weiach

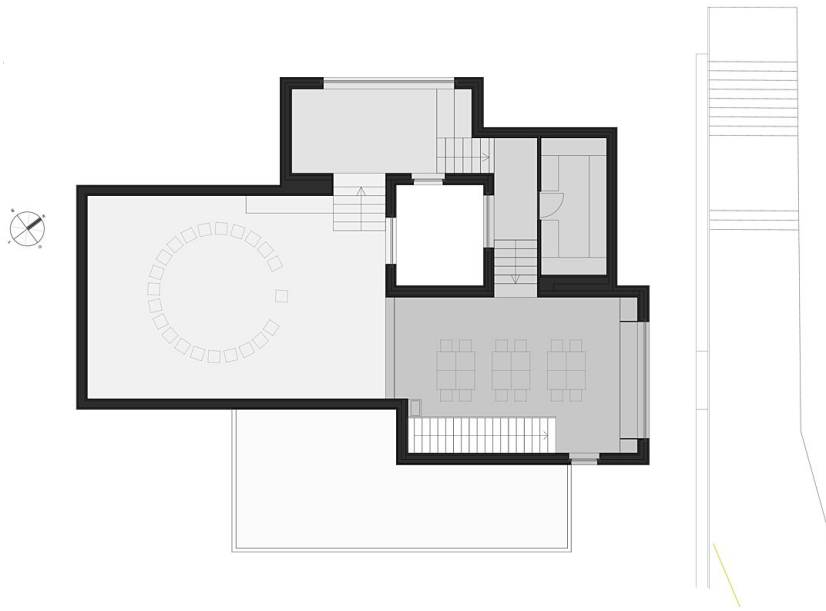


Lageplan

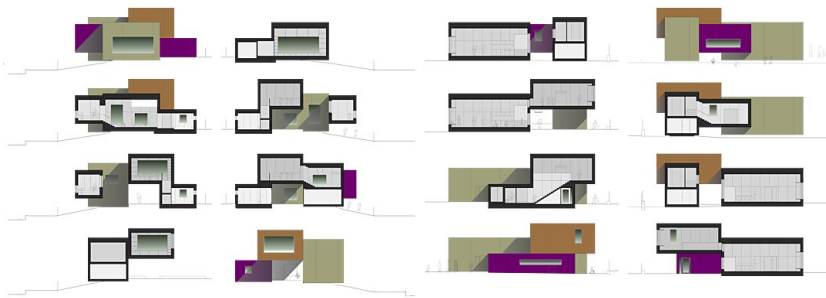


Erdgeschoss

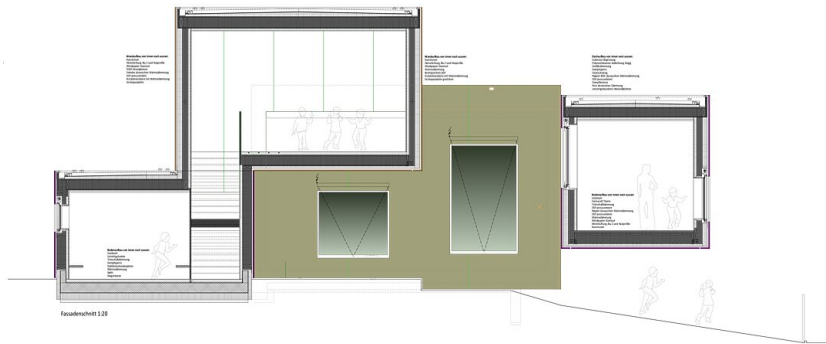
Kindergarten Weiach



Galerieboden



Schnitte & Fassaden



Fassadenschnitt