



© Simon Bauer

Haus am Froschberg

4020 Linz, Österreich

ARCHITEKTUR
Bogenfeld Architektur

FERTIGSTELLUNG
2013

SAMMLUNG
afo architekturforum oberösterreich

PUBLIKATIONSdatum
6. Oktober 2015



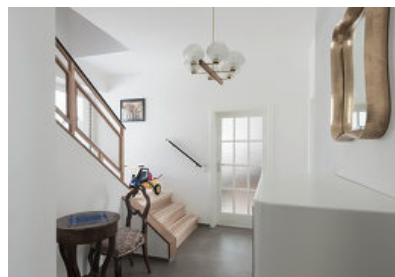
Die Aufgabe bestand darin, ein kleines Wohnhaus aus den 60er Jahren räumlich zu erweitern und den heutigen bauphysikalischen Erfordernissen anzupassen. Gelegen am Rande eines typisch städtischen Siedlungsgebietes von Linz, wird das Grundstück im Süden von einem landwirtschaftlich genutzten Feld begrenzt.

Das kleinvolumige Haus besitzt, trotz gering bebauter Fläche eine überraschend hohe Anzahl an Räumen und kann so den Anforderungen der 5-köpfigen Familie gerecht werden. Das Erdgeschoß, welches den Wohn- Ess- und Kochbereich sowie ein kleines Arbeitszimmer aufnimmt, bleibt in seiner Raumstruktur annähernd unverändert. Lediglich die Eingangszone mit Garderobe und kleiner Sanitärzelle sowie die Küche wurden adaptiert. Im Obergeschoss erfolgte zur Gänze eine Neuorganisation. Im Zuge der Erneuerung des Dachstuhls wurden großzügige Schleppgauben eingefügt, welche für eine ausreichende Belichtung der Kinderzimmer sorgen und dem Gebäude dessen besonderen Charakter verleihen.

Mit seinem Satteldach bleibt der Baukörper der traditionellen Bauweise der 60er Jahr treu, führt die Form aber auf ihre schlichteste, von allem Dekor befreite Erscheinung, zurück. Reizvoll ist besonders, dass die bestehende Struktur des Hauses weitgehend belassen wurde und so der Charme der 60er Jahre ablesbar bleibt. (Text: Architekten)



© Simon Bauer



© Simon Bauer



© Simon Bauer

Haus am Froschberg

DATENBLATT

Architektur: Bogenfeld Architektur (Gerald Zehetner, Birgit Kornmüller)

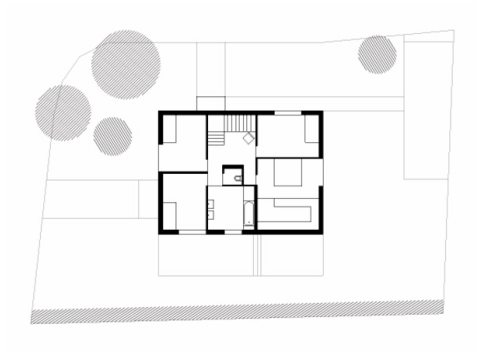
Fotografie: Simon Bauer

Funktion: Einfamilienhaus

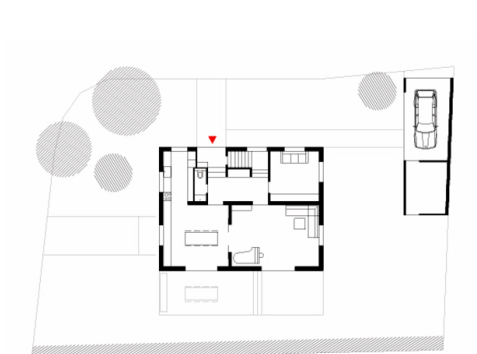
Planung: 2012

Ausführung: 2012 - 2013

Haus am Froschberg



Grundriss OG



Grundriss EG