



© Adolf Bereuter

Das alte Bauernhaus liegt beschaulich abseits des Ortszentrums in einem Weiler am Ende des Weges. Eine Handvoll einfacher Holzbauten zwischen Obstbäumen bilden ein schönes Ensemble. Das Hinterhaus war als solches nicht mehr erkennbar, vor Jahrzehnten wurde es zum Wohnen umgebaut. Die Entscheidung fiel auch wegen der mangelnden Bausubstanz zugunsten eines Neubaus, genau im relativ kleinen Volumen dieser ehemaligen Scheune. Erschwerend auch, dass die Orientierungsmöglichkeit nach Süden entfällt, denn diese Seite grenzt an das Vorderhaus, welches sporadisch von der Schwester des Bauherren genutzt wird.

Dem neuen Haus für die vierköpfige Familie nähert man sich nun von der früheren Rückseite, im Westen, über Kiesweg und Wiese, vorbei am freistehenden Carport aus Beton, der den Gartenbereich abschirmt. Die Konzeption des Innenlebens ist diffizil. Herz des Hauses ist die Küche, hoch und offen, mit dem angedockten niedrigeren Wohnzimmer, das Ost- wie West-Licht und Gartenzugang hat. Die gemauerte dunkle Betonsteinwand markiert die Achse. Der Höhensprung mit Stufen und offenem Regal zur Küche hin ist verbindendes und trennendes Element zugleich. Im Obergeschoß befinden sich die Schlafzimmer. Besonderheit: Ein kleiner, ins Dach eingeschnittener Außenraum, welcher Sonne für Bad und Elternzimmer einfängt.

Die Materialisierung ist einfach und konsequent. Außer geschliffenem Beton am Boden und Betonstein (Feuermauer) findet man Industriesperrholz, sichtbar geschraubt, sowie astiges Fichtenholz beim Küchenmöbel. Fassade ist verfeinerte aber traditionelle Fichtenschalung. (Text: Martina Pfeifer Steiner)

## Haus Feurstein

Zur Egg 62

6867 Schwarzenberg, Österreich

ARCHITEKTUR

**Innauer Matt Architekten**

TRAGWERKSPLANUNG

**Mader & Flatz**

FERTIGSTELLUNG

**2013**

SAMMLUNG

**Vorarlberger Architektur Institut**

PUBLIKATIONSdatum

**14. März 2016**



© Adolf Bereuter



© Adolf Bereuter



© Adolf Bereuter

## Haus Feurstein

### DATENBLATT

Architektur: Innauer Matt Architekten (Markus Innauer, Sven Matt)  
 Tragwerksplanung: Mader & Flatz (Ernst Mader, Markus Flatz)  
 Bauphysik: Günter Meusburger  
 Fotografie: Adolf Bereuter

Funktion: Einfamilienhaus

Planung: 2011 - 2012  
 Ausführung: 2012 - 2013

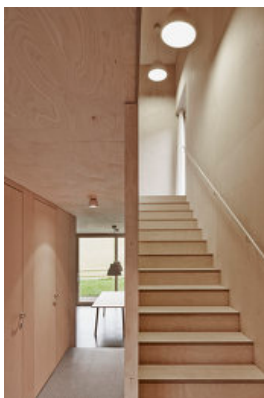
Grundstücksfläche: 580 m<sup>2</sup>  
 Bruttogeschossfläche: 210 m<sup>2</sup>  
 Nutzfläche: 140 m<sup>2</sup>  
 Bebaute Fläche: 105 m<sup>2</sup>

### AUSFÜHRENDE FIRMEN:

Baumeisterarbeiten: MBau, Schwarzenberg;  
 Zimmerer: Gerhard Berchtold, Schwarzenberg;  
 Fenster: Herbert Düringer, Schwarzenberg;  
 Dach: Roman Moosbrugger, Bezau;  
 Innenausbau: Gerhard Berchtold, Schwarzenberg;  
 Küche: Wolfgang Meusburger, Reuthe;  
 Böden: Elmar Vigl, Au und Bruno Oberhauser, Egg;  
 Heizung/Sanitär: Siegfried Steurer, Andelsbuch;  
 Elektro: Schneider Elektrotechnik, Schwarzenberg

### AUSZEICHNUNGEN

Best Architects Award 2016: Auszeichnung  
 Hypo Bauherrenpreis 2015: Anerkennung der Jury



© Adolf Bereuter

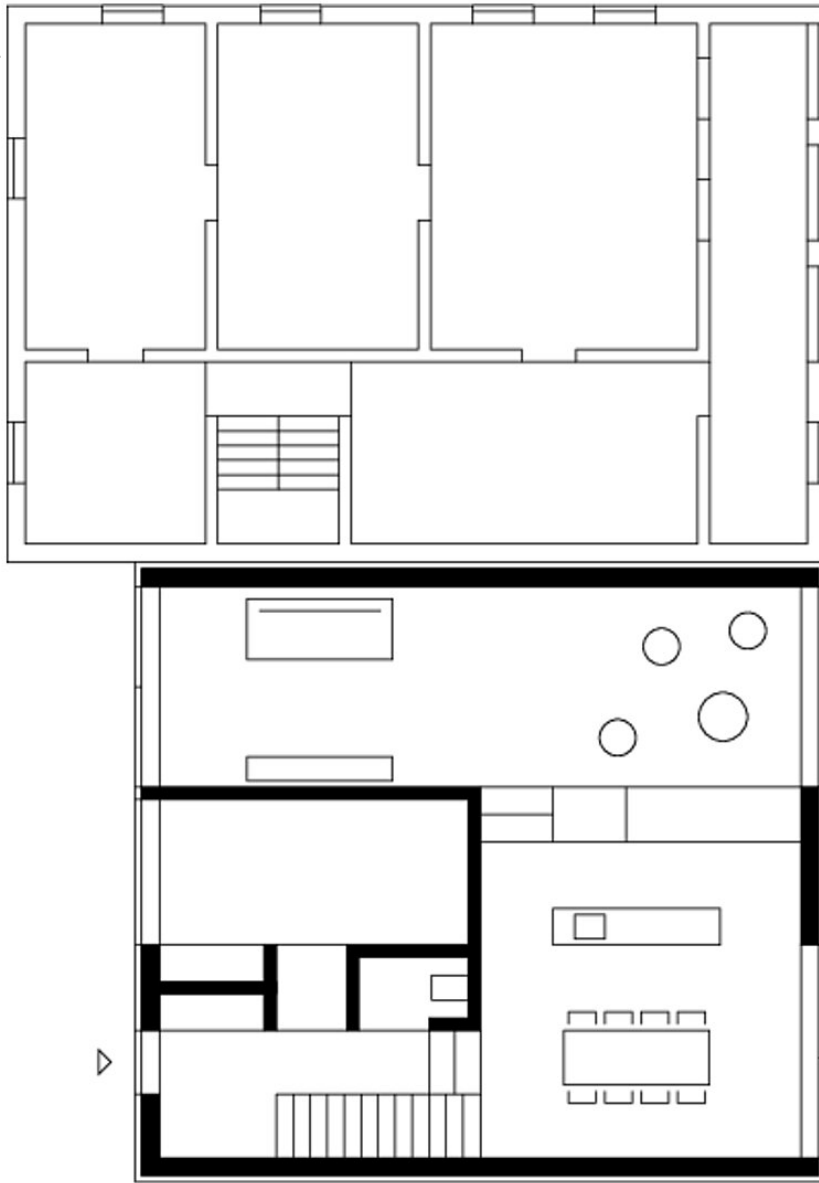


© Adolf Bereuter



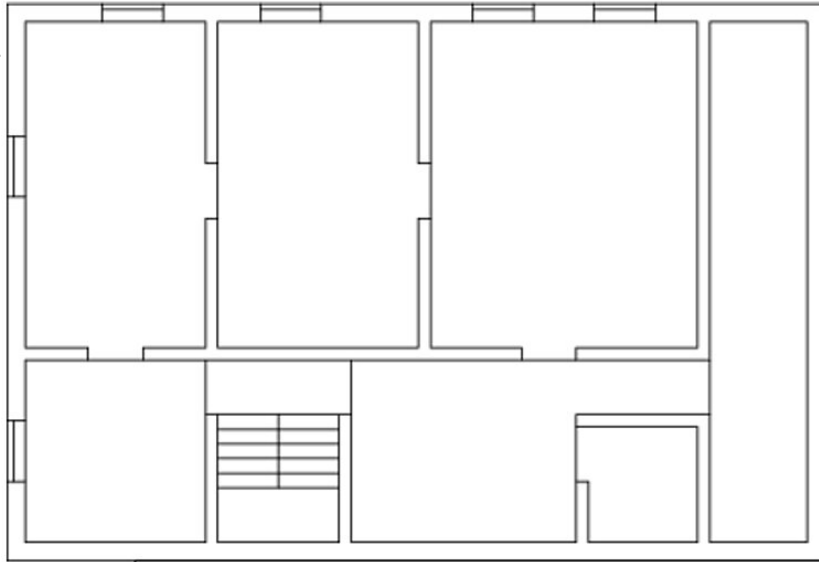
© Adolf Bereuter

Haus Feurstein



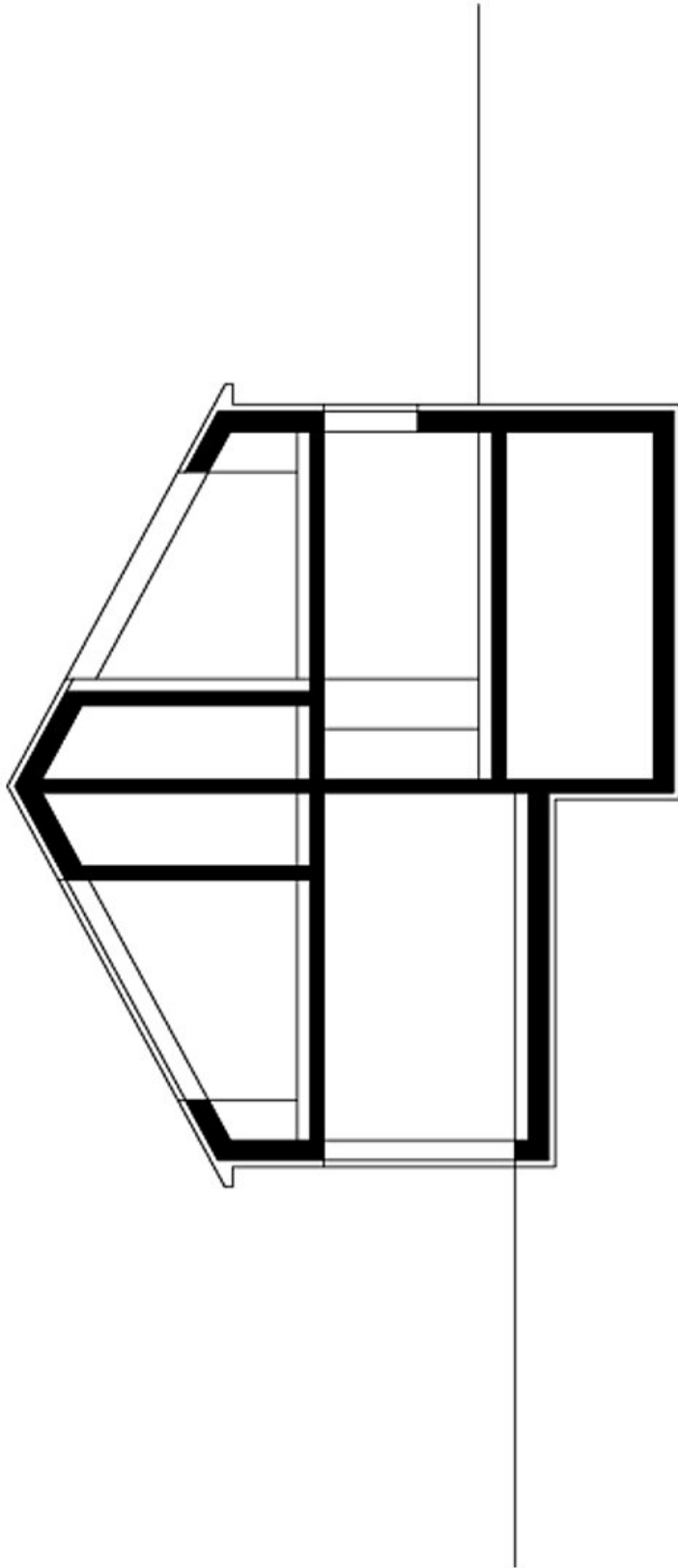
Erdgeschoß

Haus Feurstein



Obergeschoß

Haus Feurstein



Schnitt