



© Adolf Bereuter

## Doppelhaus ISLEN

Übermellen 544  
6881 Mellau, Österreich

ARCHITEKTUR

**Johannes Kaufmann Architektur**

BAUHERRSCHAFT

**Doris Kaufmann**

TRAGWERKSPLANUNG

**merz kley partner**

FERTIGSTELLUNG

**2014**

SAMMLUNG

**Vorarlberger Architektur Institut**

PUBLIKATIONSdatum

**27. November 2015**



TINN' ist ein modulares, zweigeschoßiges Einfamilienhaus aus selbsttragenden Raumzellen. In Mellau, im Bregenzerwald, wurden zwei Einheiten des Modulbausystems als Doppelhaus errichtet, das nun als „Ferienhaus ISLEN“ vermietet wird.

Vier vorgefertigte Modulboxen bilden zusammen mit mittig gelegenem Stiegenhaus, vorgelagertem Schopf und Giebeldach ein Wohn- bzw. Ferienhaus mit Außenmaßen von 9 mal 9 Metern. Das Erdgeschoß nimmt einen großzügigen Wohnraum, Küche, WC und Haustechnik auf. Im Obergeschoß befinden sich zwei Schlafzimmer, Bad und ein offener Aufenthaltsraum. Der Schopf dient als gedeckter Eingangsbereich und Außensitzplatz.

Die gesamte Massivholzkonstruktion und Fassade, Wände und Decken sind aus heimischer Fichte. Im Bereich des Schopfs ist die geschlossene Fichtenholzfassade aufgelockert. Hier bietet ein Holzscreen aus vertikal verlaufenden Lamellen einen konstruktiven Sonnenschutz und verhindert Einblicke. Sämtliche Möbel sowie der Boden sind aus Bregenzerwälder Braunkern-Esche.

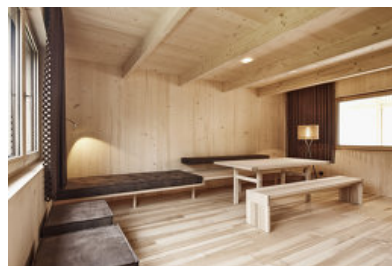
Auf Nachhaltigkeit und Ökologie der Materialien wurde hoher Wert gelegt. So sind alle Hölzer unbehandelt, ohne Lack oder Imprägnierung, und die Konstruktion folienfrei. Eine Holzfaserdämmung sorgt dafür, dass das Haus „atmen“ kann, und schafft ein behagliches Raumklima. In Küche und den Nassbereichen kommt ein spezielles Material zum Einsatz, das zu 60 Prozent aus Reishülsen besteht. Das Produkt ist wasserfest, wirkt sehr natürlich und stellt einen passenden Kontrast zum hellen Fichtenholz her.

Großzügige Holzfenster lassen viel Tageslicht in den Innenraum und erlauben Ausblicke in die Umgebung, wie auf die atemberaubende Kanisfluh.

Witterungsunabhängig, unter kontrollierbaren Bedingungen, werden die einzelnen Module und Elemente vollständig in der Halle der Zimmerei vorgefertigt. Die Einheiten verlassen den Betrieb einzugsbereit: Holzböden und Wandverkleidungen sind bereits fertig montiert, Installationen und Beleuchtungen warten nur mehr an den Wasser-



© Adolf Bereuter



© Adolf Bereuter



© Adolf Bereuter

## Doppelhaus ISLEN

und Stromanschluss am Einsatzort. Die Modulboxen werden mit Tiefladern an die Baustelle geliefert und auf dem vorbereiteten Fundament zusammengefügt. Ebenfalls vorgefertigt, komplettieren anschließend Schopf, Fassade und Giebeldach das Wohnhaus. Durch die Vorfertigung wird einerseits gleichbleibend hohe Qualität gewährleistet, andererseits eine sehr kurze Baustellenzeit von ca. zwei Wochen ermöglicht.

Modulares Bauen bedeutet im Fall von TINN' mehr als ein reines Baukastenprinzip. Es impliziert auch lokale Wertschöpfung, heimische Materialien, traditionelles wie innovatives Handwerk, modernes Design und ein sehr hoher Anspruch an die Ausführungsqualität. Und so wird aus vielen Elementen ein Ganzes, das mehr ist als die Summe der einzelnen Teile. (Text: Julia Ess)

### DATENBLATT

Architektur: Johannes Kaufmann Architektur (Johannes Kaufmann)  
 Bauherrschaft: Doris Kaufmann  
 Tragwerksplanung: merz kley partner (Konrad Merz, Gordian Kley)  
 Fotografie: Adolf Bereuter

Funktion: Wohnbauten

Planung: 2013 - 2014  
 Fertigstellung: 2014

Grundstücksfläche: 3.000 m<sup>2</sup>  
 Bruttogeschossfläche: 400 m<sup>2</sup>  
 Nutzfläche: 195 m<sup>2</sup>  
 Umbauter Raum: 1.240 m<sup>3</sup>

### AUSFÜHRENDE FIRMEN:

Holzbau/Innenausbau/Möbel: Kaufmann Zimmerei Tischlerei, Reuthe;  
 Baumeister: Moosbrugger Bau, Andelsbuch;  
 Fenster: Arnold Feuerstein, Bizau;  
 Elektro: Albrecht, Mellau;  
 Heizung/Sanitär: Steurer, Schwarzenberg;  
 Dach: Rusch, Alberschwende;  
 Raumausstattung: Mohr, Andelsbuch



© Adolf Bereuter



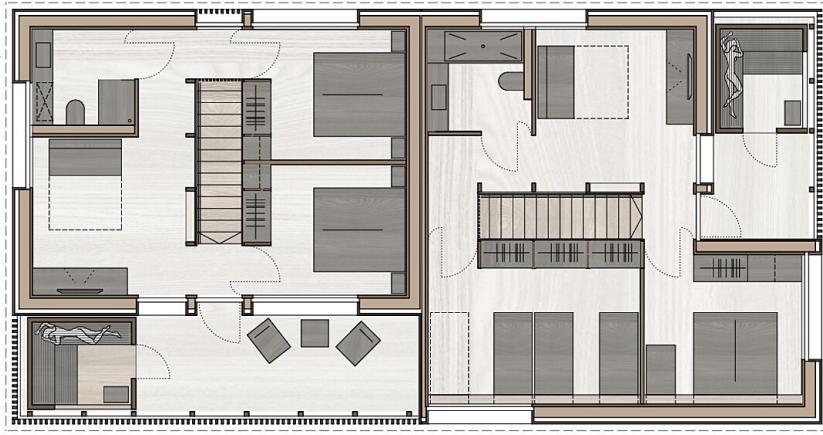
© Adolf Bereuter

**Doppelhaus ISLEN**

AUSZEICHNUNGEN

Vorarlberger Holzbaupreis 2015, Preisträger

Doppelhaus ISLEN



OBERGESCHOSS

Obergeschoß



ERDGESCHOSS

Erdgeschoß



QUERSCHNITT

Querschnitt