



© archphoto

Das ehemalige Dornier-Areal ist das letzte zu bebauende Grundstück direkt am See in der Bregenzer Bucht. Einen Teil davon verdichteten die Bauträger Schertler-Alge und Rhombergbau mit Eigentumswohnungen als Gemeinschaftsprojekt.

Sechs fünfgeschossige Baukörper verschwenken sich orthogonal zu den Schichtenlinien gegen- beziehungsweise zueinander. Durch die Hanglage und Orientierung der Schmalseite der Gebäude sind die Blickkorridore zum See optimiert. Jeder Wohnung ist ein uneinsichtiger Balkon, ein „Sommerzimmer“, zugeordnet, auch nach hinten hinaus, Richtung Pfänderhang. Dem Gesamtkonzept entsprechend wird der Außenraum ebenfalls fein justiert: Zwei Fußgängerverbindungen schlängeln sich den Berg hinauf, weiten und verzüngen sich, Kinderspielplätze, Grünzone im Norden und die Zufahrt im Süden, welche die Autos der Bewohner:innen gleich in der Tiefgarage verschwinden lässt.

Die sechs Objekte mit 95 Eigentumswohnungen sind in hohem Qualitätsstandard ausgeführt. Gebaut wird in klassischer Massivbauweise: Keller, Stiegenhauskern mit Lift in Stahlbeton, die oberen Etagen als Mauerwerk; Innenwände Trockenbau; Wärmedämmung mit vorgefertigten Fassadenelementen, die Schindeln aus Fichte vor Ort angebracht. Die Struktur der Fassade ergibt sich durch je zwei horizontale „Bänder“ aus Metall an Fensterbrüstung und -sturz, welche die abgerundeten Bewegungen noch deutlicher machen. (Text: Martina Pfeifer Steiner)

Neue Seeschanze

Seeschanze 1
6911 Lochau, Österreich

ARCHITEKTUR

Baumschlagler Eberle St.Gallen

BAUHERRSCHAFT

Wohnen am See Bauträger

TRAGWERKSPLANUNG

Mader & Flatz

ÖRTLICHE BAUAUFSICHT

i+R Gruppe**Rhomberg Bau**

LANDSCHAFTSARCHITEKTUR

Rotzler Krebs Partner

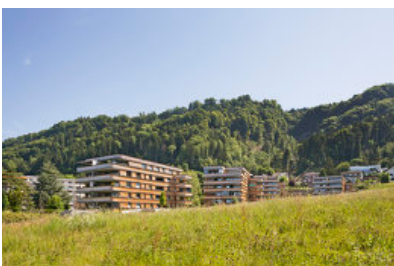
FERTIGSTELLUNG

2012

SAMMLUNG

Vorarlberger Architektur Institut

PUBLIKATIONSdatum

20. November 2015

© archphoto



© archphoto



© archphoto

Neue Seeschanze

DATENBLATT

Architektur: Baumschlager Eberle St.Gallen (Dietmar Eberle)

Mitarbeit Architektur: Elmar Hasler (Projektleiter), Robert Urbanek-Zeller, Christian Bieber

Bauherrschaft: Wohnen am See Bauträger

Tragwerksplanung: Mader & Flatz (Ernst Mader, Markus Flatz)

Landschaftsarchitektur: Rotzler Krebs Partner (Stefan Rotzler, Matthias Krebs, Stephan Herde)

örtliche Bauaufsicht: i+R Gruppe, Rhomberg Bau

Haustechnik / Heizung, Lüftung, Sanitär: Peter Messner

Fotografie: archphoto

Funktion: Wohnbauten

Planung: 2005 - 2009

Ausführung: 2010 - 2012

Grundstücksfläche: 10.685 m²

Bruttogeschossfläche: 9.988 m²

Nutzfläche: 7.183 m²

Bebaute Fläche: 2.080 m²

Umbauter Raum: 28.765 m³

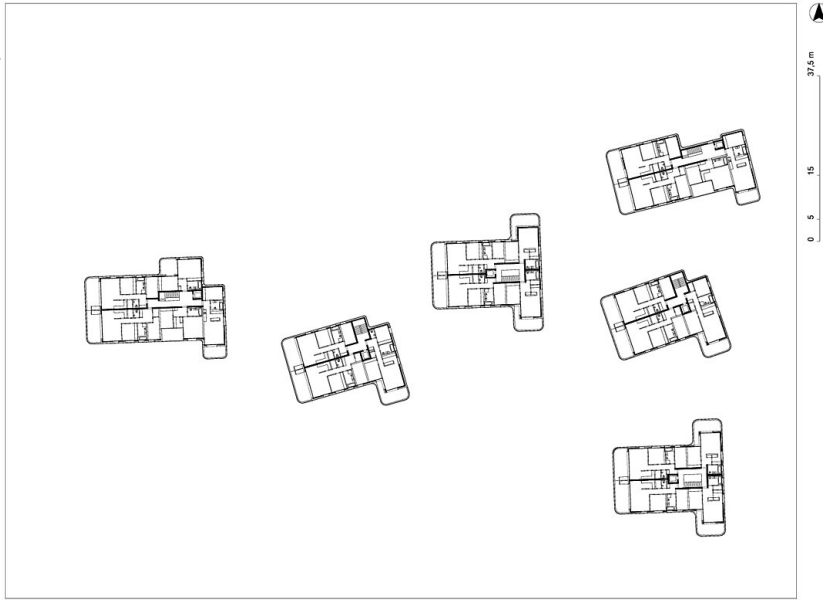
Neue Seeschanze



Lageplan

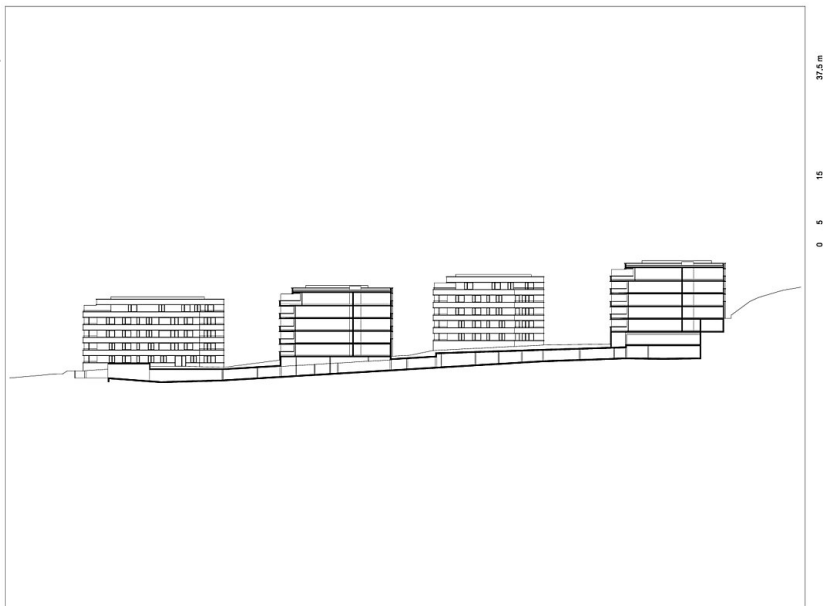


Erdgeschoß



Neue Seeschanze

Regelgeschoß



Schnitt