



© Dietrich | Untertrifaller

Auf einem leicht abfallenden Grundstück gegenüber dem Landeskrankenhaus in Feldkirch fügt sich der Wohnbau in die Umgebung von Einfamilienhäusern und kleinen Wohnanlagen respektvoll und clever ein. Statt einen langen Riegel zu bilden, ist das Volumen in zwei Baukörper geteilt, die fast um ein Geschöß versetzt der Topografie des Ortes folgen. Diese Abtreppung wird durch die Ausformulierung des obersten Geschößes als Staffelgeschöß betont. Zusätzlich sind die Gebäude auch im Grundstück zueinander verschoben positioniert, wodurch beide Hauseingänge von der Straße aus deutlich erkennbar sind und die Wahrnehmung als Einzelobjekte unterstützt wird. Nach Norden hin fassen die eingehauste Tiefgaragenabfahrt sowie Fahrrad- und Müllräume das Grundstück und schaffen einen geschützten Außenraum. Die Erschließung der beiden Häuser erfolgt von der Nordseite. Tiefe Gebäudeeinschnitte im Erdgeschöß bilden gedeckte Eingangsbereiche, an die Innen Foyers mit Stiegenhaus anschließen. Einen angenehmen Kontrast zur groben, warmgrauen Putzoberfläche der Fassade setzt hier die glatte Eichenschalung. Die identen Wohnbauten besitzen jeweils zehn 2 bis 4-Zimmer-Mietwohnungen. Diese sind alle nach Südwesten hin orientiert und raumhoch verglast. Auf ganzer Länge sind den Obergeschöß Balkone vorgelagert, die als Witterungs- und Sonnenschutz dienen. Jeder Balkon besitzt eine räumliche Erweiterung, die wie aus der übrigen Brüstung herausgefahren wirkt und Platz für einen großzügigen Sitzplatz unter freiem Himmel bietet. Durch die versetzte und asymmetrische Anordnung der hervortretenden Balkonelemente werden ein lebendiges Fassadenbild und eine starke plastische Wirkung erzielt. Die Wohnungen im Erdgeschöß verfügen über Terrassen mit Gartenzugang; die beiden Penthousewohnungen besitzen großzügige, teilweise gedeckte Dachterrassen. (Text: Julia Ess nach einem Text der Architekten)

## Wohnanlage Dorfstraße

Dorfstraße 9  
6800 Feldkirch, Österreich

ARCHITEKTUR  
**Dietrich | Untertrifaller**

BAUHERRSCHAFT  
**PRISMA**

TRAGWERKSPLANUNG  
**Mader & Flatz**

ÖRTLICHE BAUAUFSICHT  
**pro.net Projektentwicklung ZT GmbH**

FERTIGSTELLUNG  
**2013**

SAMMLUNG  
**Vorarlberger Architektur Institut**

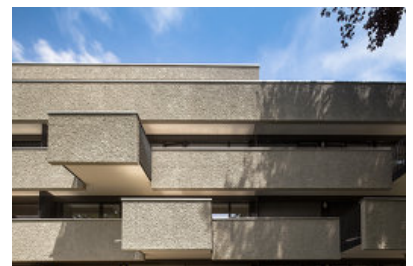
PUBLIKATIONSdatum  
**13. Oktober 2015**



© Dietrich | Untertrifaller



© Dietrich | Untertrifaller



© Dietrich | Untertrifaller

## Wohnanlage Dorfstraße

### DATENBLATT

Architektur: Dietrich | Untertrifaller (Helmut Dietrich, Much Untertrifaller)  
 Mitarbeit Architektur: Peter Nußbaumer & Anna Norrgard (Projektleitung)  
 Bauherrschaft: PRISMA  
 Tragwerksplanung: Mader & Flatz (Ernst Mader, Markus Flatz)  
 örtliche Bauaufsicht: pro.net Projektentwicklung ZT GmbH  
 Bauphysik: Spektrum  
 Haustechnik: HLSE  
 Haustechnik / Elektro: PPC Planung

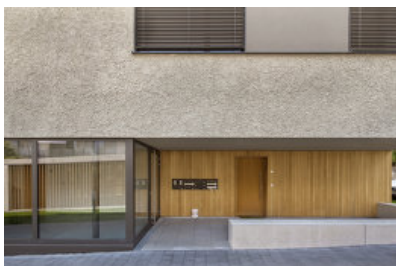
Funktion: Wohnbauten

Wettbewerb: 2011  
 Ausführung: 2012 - 2013

Grundstücksfläche: 1.949 m<sup>2</sup>  
 Nutzfläche: 1.230 m<sup>2</sup>  
 Umbauter Raum: 8.440 m<sup>3</sup>  
 Baukosten: 2,3 Mio EUR

### AUSFÜHRENDE FIRMEN:

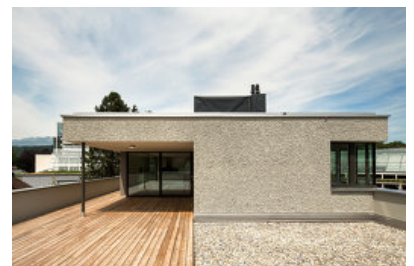
Baumeisterarbeiten: Hilti & Jehle, Feldkirch  
 Fassade: Preite Verputz & Trockenbau, Bürs  
 Fenster: Zech Holzfenster, Götzis  
 Türen: JOSEF Fenster & Türen, Götzis  
 Böden: Raum & Zeit, Dornbirn; Fliesenpool, Götzis  
 Küchen: Möbel Frick, Nenzing  
 Außenanlagen: Staudacher Valentin, Lustenau



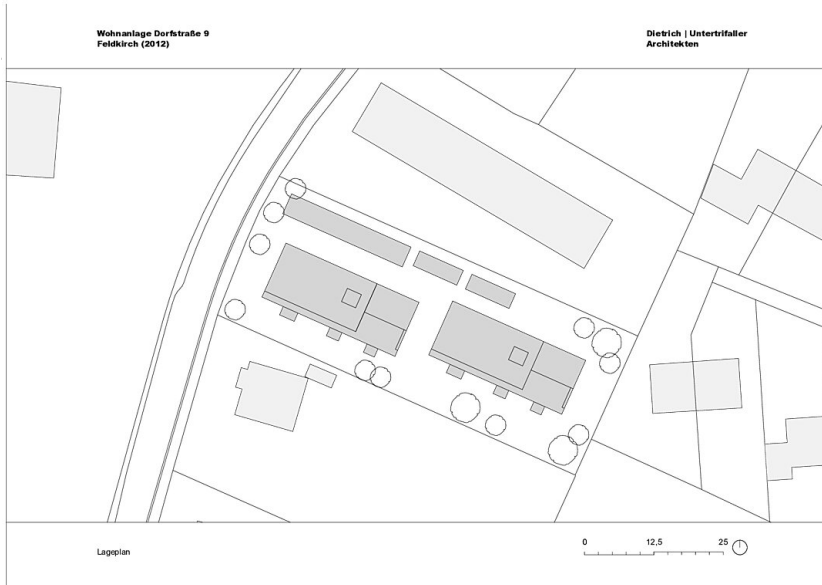
© Dietrich | Untertrifaller



© Dietrich | Untertrifaller

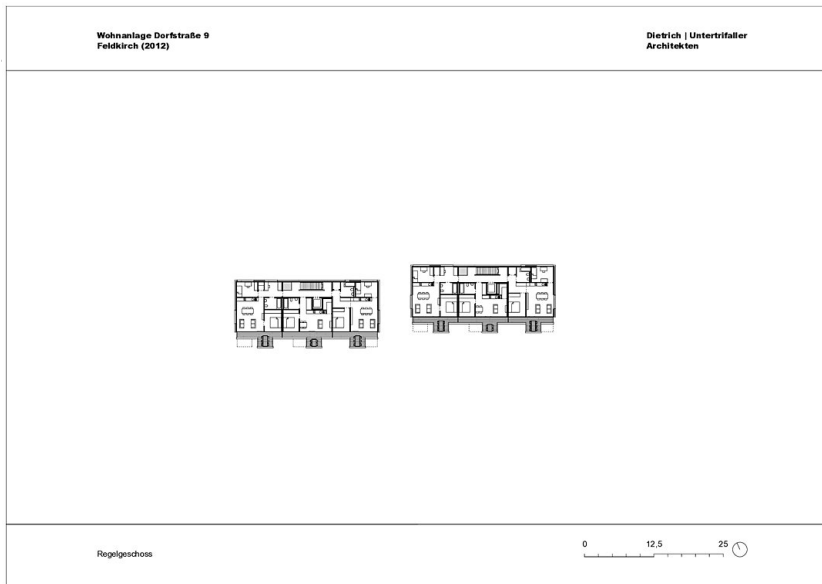


© Dietrich | Untertrifaller

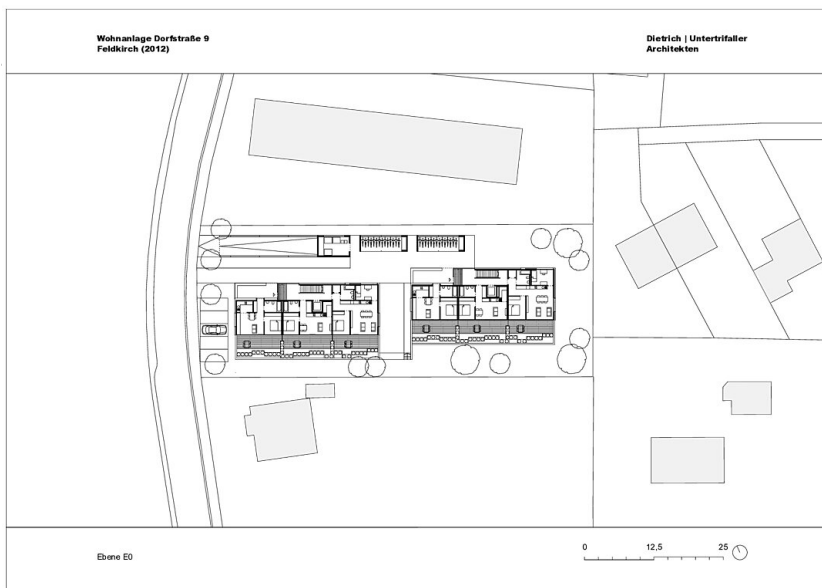


Wohnanlage Dorfstraße

Lageplan



Regelgeschoß



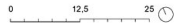
Erdgeschoß

Wohnanlage Dorfstraße 9  
Feldkirch (2012)

Dietrich | Untertirfaller  
Architekten



Schnitt



## Wohnanlage Dorfstraße

Schnitt