



© Robert Fessler

Am Ausläufer eines Hügels, kurz bevor der Hang in einer steilen Felswand abbricht, positioniert sich das Einfamilienhaus aus Holz inmitten einer Wiesenlandschaft. Das Gebäude passt sich den Gegebenheiten des nach Südosten hin abfallenden Geländes an und entwickelt daraus seinen Charakter.

Wegen des felsigen Baugrundes ist das Eingangsgeschoß auf ein Minimum reduziert und beinhaltet lediglich die Garderobe sowie den Technik- und einen kleinen Abstellraum. Über eine einläufige Stiege gelangt man in das großzügige Wohngeschoß, in dem Küche, Ess- und Wohnraum ineinanderfließend um den tragenden Treppen Kern angeordnet sind. Dieses Raumkontinuum kann bei Bedarf durch Schiebetüren abgetrennt werden. Bewusst gesetzte Öffnungen verleihen den einzelnen Bereichen unterschiedliche Stimmungen von introvertiert bis extrovertiert.

Die Wohnräume im Erdgeschoß werden von weitläufigen Terrassenflächen umgeben. Zusammen mit dem auskragenden Obergeschoß entstehen geschützte Außenräume mit hoher Aufenthaltsqualität. Holzbrüstungen fassen den Terrassenbereich und begrenzen dadurch den fließenden Raum von innen nach außen, sodass die Terrassen dem Wohnraum zugehörig wahrgenommen werden. Ein horizontaler Holzschirm aus Fichtenholz stülpt sich als schützende Haut über den Baukörper. Im Obergeschoß wird die Holzhaut auf der Südseite in einem Abstand von 1,2 Metern der thermischen Hülle vorgelagert, wodurch ein heimeliger Balkon entsteht. Dem darunterliegenden Erdgeschoß dient dieser Vorsprung als konstruktiver Sonnenschutz. (Text: Julia Ess nach einem Text der Architekten)

Haus Bertsch

Frastanz, Österreich

ARCHITEKTUR

Philipp Berkold Architekten

TRAGWERKSPLANUNG

Frick & Schöch ZT GmbH

LANDSCHAFTSARCHITEKTUR

alex.gartenbau

FERTIGSTELLUNG

2011

SAMMLUNG

Vorarlberger Architektur Institut

PUBLIKATIONSdatum

4. Mai 2016



© Robert Fessler



© Robert Fessler



© Robert Fessler

Haus Bertsch

DATENBLATT

Architektur: Philipp Bertold Architekten (Philipp Bertold)

Mitarbeit Architektur: Philipp Bertold (Projektleiter), Susanne Bertsch

Tragwerksplanung: Frick & Schöch ZT GmbH (Dietmar Schöch, Stephan Frick)

Landschaftsarchitektur: alex.gartenbau

Fotografie: Robert Fessler

Funktion: Einfamilienhaus

Planung: 2009 - 2011

Ausführung: 2010 - 2011

Grundstücksfläche: 811 m²

Bruttogeschossfläche: 180 m²

Nutzfläche: 136 m²

Bebaute Fläche: 145 m²

Umbauter Raum: 705 m³

NACHHALTIGKEIT

Heizwärmebedarf: 46,9 kWh/m²a (PHPP)

AUSFÜHRENDE FIRMEN:

Holzbau: Neuhauser Holzbau, Nenzing;

Fenster: Tischlerei Sparr, Sonntag;

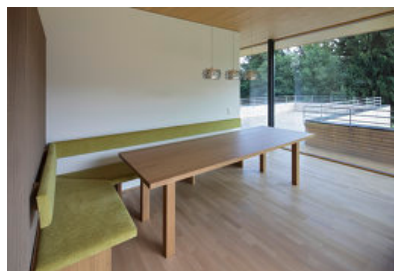
Möbel und Küche: Karl Müller, Altach

AUSZEICHNUNGEN

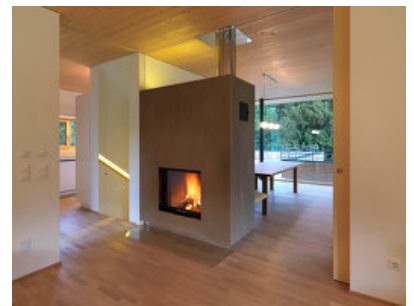
Vorarlberger Holzbaupreis 2013: Preisträger



© Robert Fessler



© Robert Fessler



© Robert Fessler

Haus Bertsch



© Robert Fessler

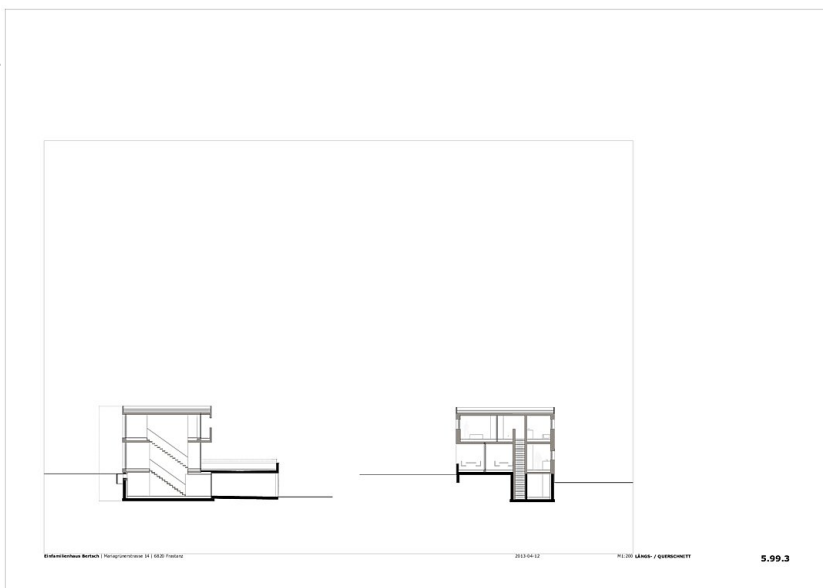
Haus Bertsch



Lageplan



Grundrisse



Schnitte