



© Benno Hagleitner

## Wohnanlage Hof

Hof 1062

6861 Alberschwende, Österreich

ARCHITEKTUR

**Dietrich | Untertrifaller**

BAUHERRSCHAFT

**oa.sys baut**

FERTIGSTELLUNG

**2012**

SAMMLUNG

**Vorarlberger Architektur Institut**

PUBLIKATIONSdatum

**23. Oktober 2015**

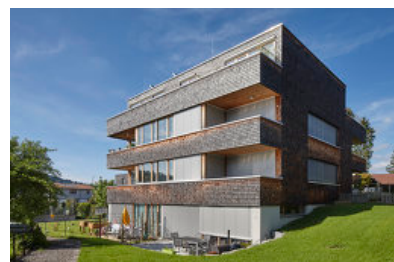
Die Wohnanlage liegt in der Alberschwender Parzelle Hof unterhalb der Landesstraße unweit des Ortskerns. In der Nachbarschaft aus Einfamilienhäusern bedeutet das Objekt mit insgesamt 17 Wohneinheiten einen Maßstabssprung. Die vom Gestaltungsbeirat der Gemeinde geforderte Umsetzung des Volumens in zwei Baukörpern ermöglicht die Anknüpfung an die bestehende Struktur.

Die Architekten Dietrich | Untertrifaller setzten die beiden Häuser auf Betonsockelgeschossen ins abfallende Gelände, sodass sie sich hangseitig nur dreistöckig zeigen und die verbindende Tiefgarage im Erdreich verschwindet. Die horizontal-flächige Gliederung der Fassaden mit langen Fensterbändern verstärkt die zurückhaltende Erscheinung. Tiefe Balkoneinschnitte fügen sich ins lineare Bild. Die Außenwände des Skelettbaus aus Stahlstützen und Betondecken wurden aus Holzelementen gefertigt und mit Lärchenschindeln versehen.

Beauftragt und errichtet wurde das Gebäude von der lokal ansässigen Firma oa.sys. Die Architekten räumten dem Generalunternehmen im Bereich der Ausführungsplanung und Umsetzung ein hohes Maß an Eigenständigkeit ein. (Text: Tobias Hagleitner)



© Benno Hagleitner



© Benno Hagleitner



© Benno Hagleitner

## Wohnanlage Hof

### DATENBLATT

Architektur: Dietrich | Untertrifaller (Helmut Dietrich, Much Untertrifaller)

Mitarbeit Architektur: R. Österle (Projektleitung)

Bauherrschaft: oa.sys baut

Fotografie: Benno Hagleitner

Funktion: Wohnbauten

Planung: 04/2009 - 04/2011

Ausführung: 02/2011 - 12/2012

Grundstücksfläche: 2.228 m<sup>2</sup>

Bruttogeschossfläche: 1.570 m<sup>2</sup>

Nutzfläche: 1.200 m<sup>2</sup>

Umbauter Raum: 4.800 m<sup>3</sup>

### NACHHALTIGKEIT

Heizwärmebedarf: 30,0 kWh/m<sup>2</sup>a (Energieausweis)

Energiesysteme: Fernwärme, Solarthermie

Materialwahl: Holzbau, Stahlbeton, Mischbau

### AUSFÜHRENDE FIRMEN:

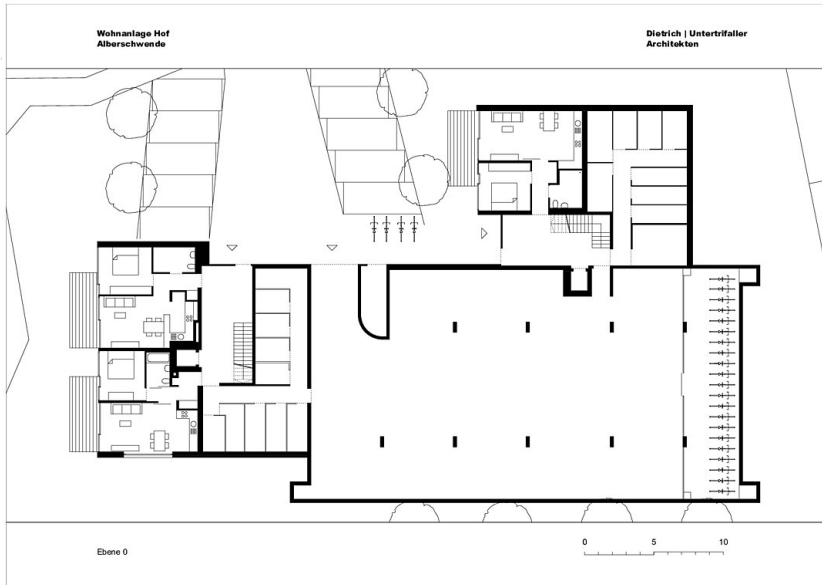
oa.sys baut gmbh, Alberschwende (Generalunternehmer)

### PUBLIKATIONEN

Leben & Wohnen, Vorarlberger Nachrichten, 2.7.2016 (Tobias Hagleitner: Wälder Standard)

### AUSZEICHNUNGEN

Vorarlberger Holzbaupreis 2015, Preisträger

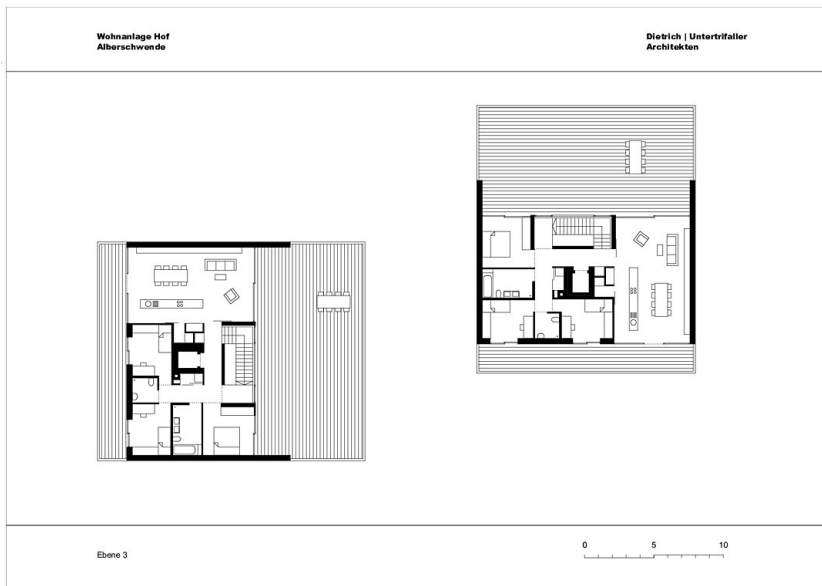


Wohnanlage Hof

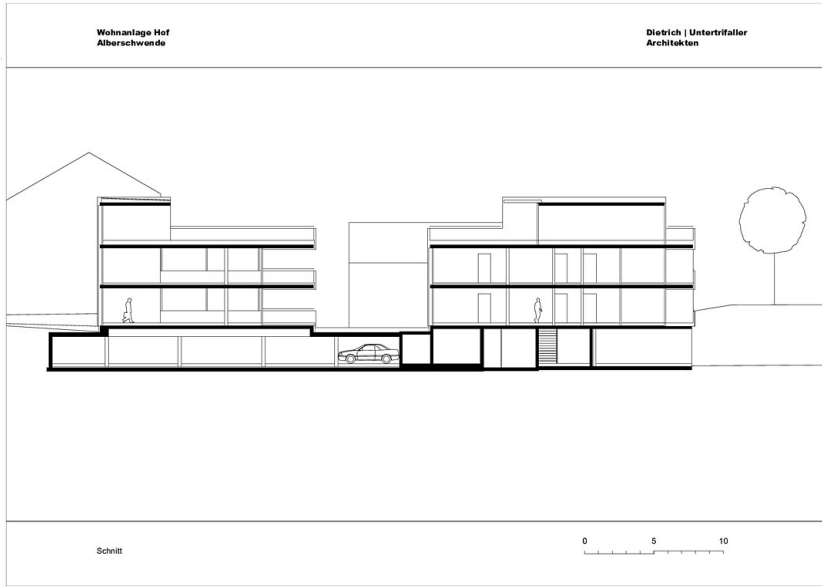
Grundriss EG



Grundriss OG1



Grundriss OG3



Wohnanlage Hof

Schnitt