



© Renate Schrattecker-Fischer

## Stadthaus Nimeth

Kirchengasse 9 11, Hauptplatz 40 41  
4910 Ried im Innkreis, Österreich

ARCHITEKTUR

**Herbert Schrattecker**

BAUHERRSCHAFT

**Birgit Mayr**

TRAGWERKSPLANUNG

**DI Weilharter ZT GmbH**

LANDSCHAFTSARCHITEKTUR

**Markus Kumpfmüller**

FERTIGSTELLUNG

**2013**

SAMMLUNG

**newroom**

PUBLIKATIONSdatum

**2. November 2015**



### Nominierung zum ZV-Bauherrenpreis 2015

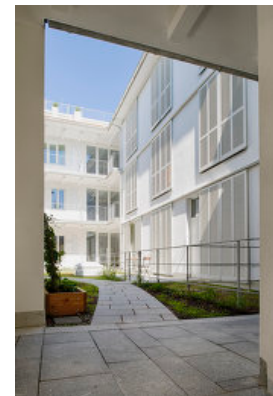
Wie viele alte Ortskerne in den Regionen ist auch die Innenstadt von Ried vom Aussterben bedroht. 2009 wurde der Firma Mayr eines der ältesten Häuser zum Kauf angeboten - ursprünglich ein Vorderhaus zum Hauptplatz und ein Hinterhaus zur Kirchengasse, mit großem Innenhof und verbindendem Durchgang, zuletzt aber bis auf winzige Lichthöfe völlig zugebaut und bis auf den Laden am Platz leerstehend, unbrauchbar. Baumeisterin Birgit Mayr und der mit ihr bei anderen lokalen Projekten gut eingespielte Architekt verwandelten in Kooperation mit der Denkmalbehörde die Parzelle in eine attraktive neue Hofanlage samt Revitalisierung der wichtigsten Altbauteile. Zwölf Wohnungen umfassen nun den wieder hergestellten Innenhof mit einer neu organisierten Passage, zugänglich über gestapelte Laubengänge, ergänzende Stiegen und Lift, ausgestattet mit Loggien, Terrassen und kleinen privaten Grünbereichen. Spezielle Sorgfalt brauchte die Konstruktion der neu aufgesetzten Etagen, wo mit vorgefertigten Stahlbetonrippendecken nicht nur das Gewicht minimiert wurde sondern auch ein gemeinsamer Raumrhythmus über alle Stockwerke erzielt wurde. Ungewöhnlich, für den Bedarf offenbar unabdingbar: der Einbau einer Garage im ersten Stock samt Auffahrt von der hinteren Gasse; Ried ist auf Sumpfundgrund gebaut, da wäre eine Tiefgarage extrem aufwendig gewesen. (Jurytext: Otto Kapfinger)



© Renate Schrattecker-Fischer



© Renate Schrattecker-Fischer



© Renate Schrattecker-Fischer

**Stadthaus Nimeth**

## DATENBLATT

Architektur: Herbert Schrattenecker  
 Bauherrschaft: Birgit Mayr  
 Tragwerksplanung: DI Weihartner ZT GmbH  
 Landschaftsarchitektur: Markus Kumpfmüller  
 Fotografie: Renate Schrattenecker-Fischer

Funktion: Wohnbauten

Planung: 2009  
 Ausführung: 2009 - 2013

Bruttogeschossfläche: 4.170 m<sup>2</sup>  
 Nutzfläche: 3.000 m<sup>2</sup>  
 Bebaute Fläche: 740 m<sup>2</sup>  
 Umbauter Raum: 10.710 m<sup>3</sup>  
 Baukosten: 6,2 Mio EUR

## NACHHALTIGKEIT

Heizwärmebedarf: 17,0 kWh/m<sup>2</sup>a (Energieausweis)  
 Endenergiebedarf: 48,0 kWh/m<sup>2</sup>a (Energieausweis)  
 Außeninduzierter Kühlbedarf: 19,0 kWh/m<sup>2</sup>a (Energieausweis)  
 Energiesysteme: Gas-/Ölbrennwertkessel, Lüftungsanlage mit Wärmerückgewinnung  
 Materialwahl: Mischbau, Stahl-Glaskonstruktion, Stahlbeton, Überwiegende  
 Verwendung von HFKW-freien Dämmstoffen, Vermeidung von PVC für Fenster, Türen

## AUSFÜHRENDE FIRMEN:

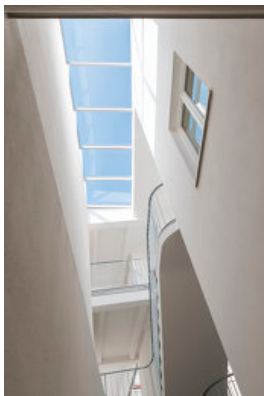
Bau Mayr GmbH

## PUBLIKATIONEN

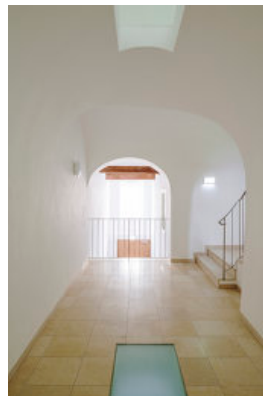
Architektur Aktuell  
 Die Presse

## AUSZEICHNUNGEN

Nominierung Bauherrenpreis 2015  
 In nextroom dokumentiert:



© Renate Schrattenecker-Fischer



© Renate Schrattenecker-Fischer

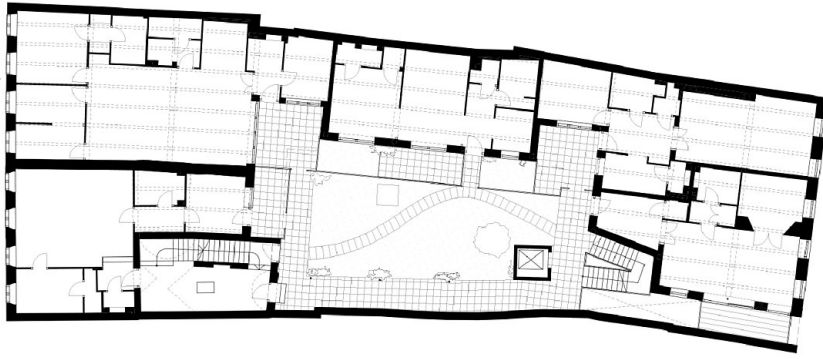
**Stadthaus Nimeth**

ZV-Bauherrenpreis 2015, Nominierung

WEITERE TEXTE

Luft für die Mitte, Romana Ring, Spectrum, Freitag, 6. Februar 2015

Stadthaus Nimeth



2. Obergeschoß

Grundriss 2. OG, Stadthaus Nimeth,  
Ried i.l.