



© birgit koell fotografie

Wohnanlage Oberes Feld

Oberes Feld
6072 Lans, Österreich

ARCHITEKTUR

DIN A4 Architektur

BAUHERRSCHAFT

WE - Wohnungseigentum

TRAGWERKSPLANUNG

Gerhard Neuner

FERTIGSTELLUNG

2014

SAMMLUNG

aut. architektur und tirol

PUBLIKATIONSdatum

19. November 2015



Am südlichen Dorfenende von Lans wurde für die Wohnungseigentümer Tiroler Gemeinnützige Wohnbaugesellschaft eine Wohnanlage mit insgesamt 34 Wohnungen und 9 Reihenhäusern errichtet. Kernidee des aus einem Wettbewerb hervorgegangenen Entwurfs von DIN A4 Architektur ist es, auf dem am Ortsrand liegenden Grundstück definierte Außenräume zu schaffen. Die vier Baukörper – drei Mehrfamilienhäuser und eine Zeile aus Reihenhäusern – wurden in Form eines Windrades angeordnet. Der Wechsel zwischen längs und quer sowie zueinander versetzt situierten Gebäuden führt zu einer hohen Durchlässigkeit und lässt großzügige Freiflächen mit Spielbereichen und einem befestigten Platzbereich als Kommunikationszone entstehen. Jedes der Häuser ist direkt an die gemeinsame Tiefgarage angebunden, wodurch oberirdisch ein nahezu autofreier Bereich entstehen konnte.

Die tragende Struktur der Wohnanlage wurde in Stahlbeton errichtet, die Fassade mit Vollwärmeschutz ausgebildet. Das äußere Erscheinungsbild wird geprägt durch versetzt angeordnete Fensteröffnungen und den Wechsel von hell und dunkel. Die in unterschiedlichen Grundrisstypen angebotenen 2- bis 4- Zimmerwohnungen sind größtenteils nach zwei Seiten orientiert und bieten mit Gärten in den Erdgeschossen und großzügigen Balkonflächen in den Obergeschossen individuelle Freibereiche. (Text: Architekten; red. bearbeitet)



© birgit koell fotografie



© birgit koell fotografie



© birgit koell fotografie

Wohnanlage Oberes Feld

DATENBLATT

Architektur: DIN A4 Architektur (Conrad Messner, Markus Prackwieser)

Mitarbeit Architektur: Lukas Ullrich, Martin Köck

Bauherrschaft: WE - Wohnungseigentum

Tragwerksplanung: Gerhard Neuner

Fotografie: birgit koell fotografie Ein Auge für Fotografie

E-Planung: Hans Knoflach

Haustechnik: Klimatherm

Funktion: Wohnbauten

Wettbewerb: 2010

Planung: 2010

Ausführung: 2012 - 2014

Grundstücksfläche: 7.614 m²

Bruttogeschossfläche: 9.599 m²

Nutzfläche: 6.928 m²

Bebaute Fläche: 2.368 m²

Umbauter Raum: 29.867 m³



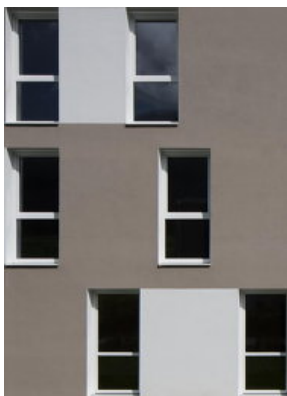
© birgit koell fotografie



© birgit koell fotografie

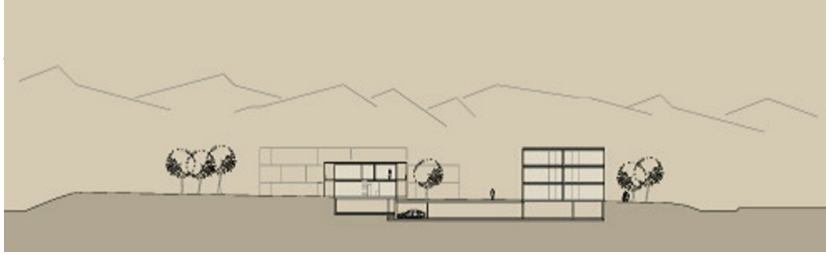


© birgit koell fotografie



© birgit koell fotografie

Wohnanlage Oberes Feld



Schnitt



Lageplan