



© Lisa Farkas

Auf dem letzten freien Grundstück im Frankfurter Westhafen schließt eine Kombination von Wohnhaus und kirchlichem Gemeindezentrum den Blockrand ab. Die ungewöhnliche Verbindung der beiden Nutzungen findet ihren architektonischen Ausdruck in unterschiedlich behandelten Fassaden. Zur Straßenseite (Ostseite) erscheint das Haus als städtisches Wohnhaus mit Sockel und differenzierter Höhenentwicklung. Die Nordseite erinnert mit ihrem zweigeschossigen Eingangsportal zum Gemeindeforum, dem reliefartigen Backsteinkreuz und den schmalen Bandfenstern sowie ihrer Ausrichtung auf einen kleinen Vorplatz eher an eine traditionelle Kirche. Die turmartige Eckausbildung betont dabei den Abschluss des Blocks und zitiert in abstrahierter Weise die Form eines Kirchturms. Auf der Blockinnenseite öffnet sich der zweigeschossige Gemeindeforum zu einem kontemplativen, von einer 2,50 Meter hohen Klinkermauer eingefassten Patio. Die darüber liegenden Wohnungen öffnen sich ebenfalls über durchgehende Loggien zum Blockinnenraum. (Text: Stefan Forster Architekten)

## Gemeindeforum

Hafenstraße 5  
60327 Frankfurt / Main, Deutschland

ARCHITEKTUR  
**Stefan Forster GmbH**

BAUHERRSCHAFT  
**Evangelischer Regionalverband  
Frankfurt am Main**

TRAGWERKSPLANUNG  
**Kannemacher - Dr. Sturm + Partner  
Mbb**

LANDSCHAFTSARCHITEKTUR  
**Michael Palm**

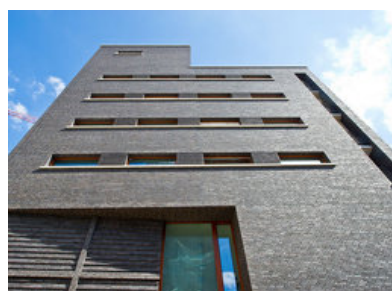
FERTIGSTELLUNG  
**2012**

SAMMLUNG  
**newroom**

PUBLIKATIONSdatum  
**17. November 2015**



© Lisa Farkas



© Lisa Farkas



© Lisa Farkas

## Gemeindezentrum

## DATENBLATT

Architektur: Stefan Forster GmbH (Stefan Forster)

Mitarbeit Architektur: Julia Goldschmidt, Saandra Söhnel, Ute Steit, Jelena Durchov

Bauherrschaft: Evangelischer Regionalverband Frankfurt am Main

Tragwerksplanung: Kannemacher - Dr. Sturm + Partner Mbb

Landschaftsarchitektur: Michael Palm

Fotografie: Lisa Farkas

Haustechnik: pb Planungsbüro für Haustechnische Anlagen, Ingelheim, D

Akkustik: AC Bauphysik Consult Ingenieurgesellschaft mbH, Frankfurt / Main, D

Vermessung: Wittig + Kirchner, Bad Homburg v. d. H., D

Bauleitung: Ingenieurbüro Schmid, Frankfurt / Main, D

Geotechnik: Ingenieurbüro für Geotechnik, Darmstadt/Arheilgen, D

Funktion: Wohnbauten

Fertigstellung: 2012

## AUSFÜHRENDE FIRMAN:

Rohbau: W. Trautmann GmbH, Sulzbach, D

Dachdecker: Ph. Bener GmbH & Co. KG, Rüsselsheim, D

Gerüstbau: Gerüstbau PAUL GmbH, Frankfurt / Main, D

Fenster: Ost Bau- und Möbelschreinerei GmbH. Gründau-Lieblös, D

Sanitär: Leniger GmbH & Co. KG, Erfurt, D

Heizung: Leniger GmbH & Co. KG, Paderborn, D

Elektro: Spinnler GmbH, Aschaffenburg, D

Blitzschutz: Blitzschutzbau Leitner GmbH, Darmstadt, D

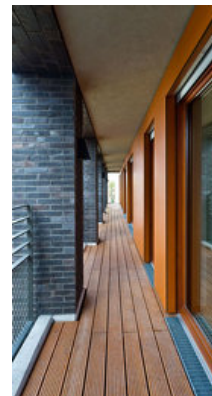
Lift: Zehner Auzüge, Taunusstein, D



© Lisa Farkas



© Lisa Farkas

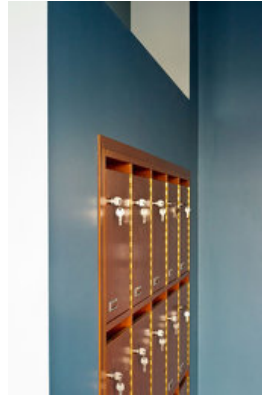


© Lisa Farkas

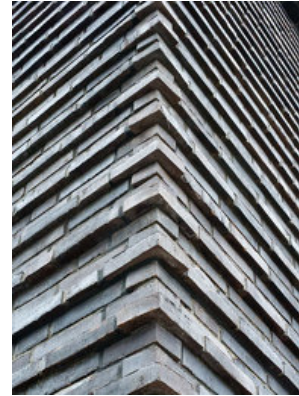
Gemeindezentrum



© Lisa Farkas



© Lisa Farkas



© Lisa Farkas



Gemeindezentrum

Gemeindezentrum Lageplan