



© Martin Tusch

Wohn- und Geschäftshaus Meilstraße

Meilstraße 9
6170 Zirl, Österreich

ARCHITEKTUR
riccione architekten

BAUHERRSCHAFT
Alpine Bau GmbH

TRAGWERKSPLANUNG
Friedrich Oberauer

FERTIGSTELLUNG
2014

SAMMLUNG
aut. architektur und tirol

PUBLIKATIONSdatum
25. November 2015

Auf einem an der Meilstraße, einer der Hauptdurchzugsstraßen im Ortskern von Zirl, gelegenen Bauplatz wünschte sich der Bauherr, die Alpine Bau GmbH, ein möglichst flexibel nutzbares Wohn- und Geschäftshaus. Den 2011 dazu ausgeschriebenen Architekturwettbewerb gewannen riccione architekten mit einem Projekt, das sich in seiner Höhenentwicklung an der umgebenden Bebauung orientiert und die vorgefundene städtebauliche Struktur mit ihren langgestreckten, zur Straße ausgerichteten Häusern weiterführt.

Über einer Tiefgarage, die zur Entlastung der Parksituation im Ortszentrum beitragen soll, liegen zwei offen gestaltete Ebenen, die flexibel auf die Bedürfnisse der zukünftigen Nutzer angepasst werden können. Das Erdgeschoss orientiert sich mit Schaufenstern Richtung Süden zur Meilstraße, das terrassenartig ausgestaltete erste Obergeschoss öffnet sich – dem drei Meter ansteigenden Geländeverlauf folgend – im Norden ebenerdig zum Straßenniveau. In den darüber angeordneten Wohngeschossen teilt sich der Baukörper in einen östlichen und einen westlichen Trakt mit 2- und 3-Zimmer-Wohnungen, dazwischen liegt ein lärmgeschützter Innenhof. Verschieden große Fenster und die Vor- und Rücksprünge in der Fassade führen zu einem differenziert ausgestalteten und dezidiert modernem Erscheinungsbild des frei stehenden Hauses, das sich dennoch in den geschlossenen Straßenzug eingliedert.

Durch die Insolvenz des ursprünglichen Bauherrn Alpine wurde der Bau zwischenzeitlich eingestellt und konnte erst nach der Übernahme durch Paul Prousek fertig gestellt werden. (Text: Claudia Wedekind)



© Martin Tusch



© Martin Tusch



© Martin Tusch

Wohn- und Geschäftshaus Meilstraße

DATENBLATT

Architektur: riccione architekten (Clemens Bortolotti, Tilwin Cede)
Mitarbeit Architektur: Clemens Waldhart (peintner.waldhart architekten)
Bauherrschaft: Alpine Bau GmbH
Tragwerksplanung: Friedrich Oberauer
Fotografie: Martin Tusch

Funktion: Gemischte Nutzung

Wettbewerb: 2011
Planung: 2012
Ausführung: 2012 - 2014

Grundstücksfläche: 1.187 m²
Bruttogeschossfläche: 3.350 m²
Nutzfläche: 3.414 m²
Bebaute Fläche: 836 m²
Umbauter Raum: 13.825 m³

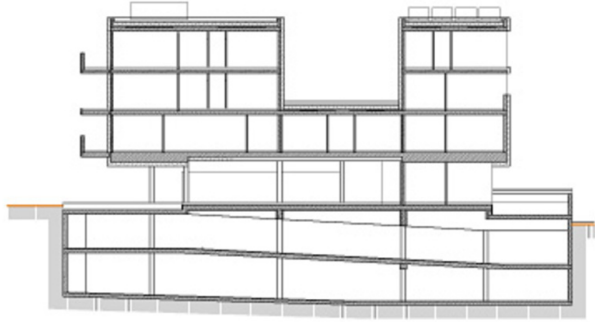
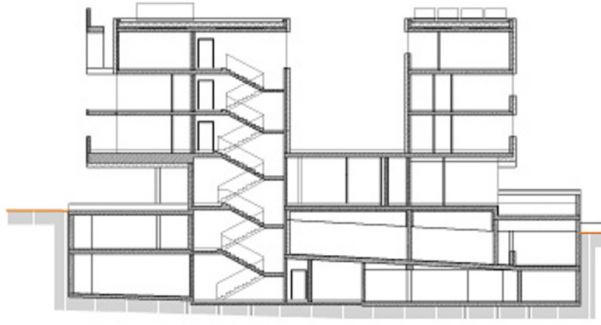
NACHHALTIGKEIT

Heizwärmebedarf: 16,8 kWh/m²a (Energieausweis)
Endenergiebedarf: 46,4 kWh/m²a (Energieausweis)



© Martin Tusch

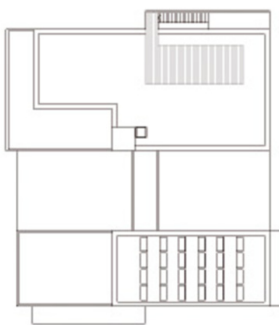
Wohn- und Geschäftshaus Meilstraße



Schnitte



Ansichten

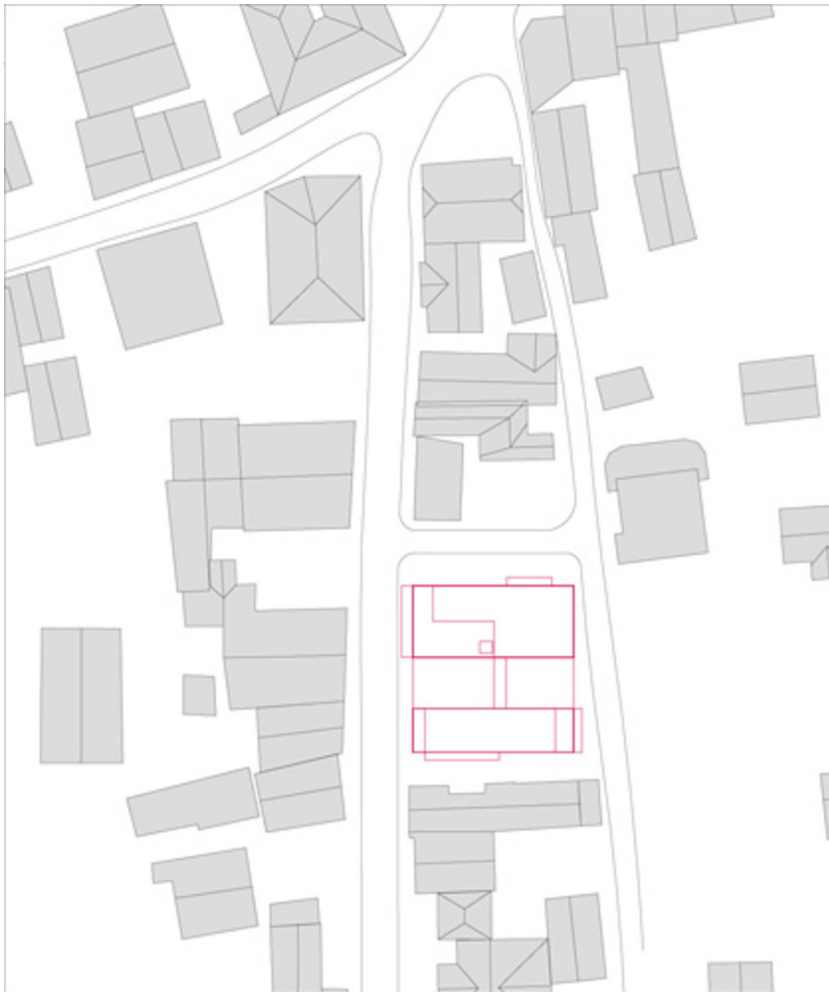


Grundriss

Wohn- und Geschäftshaus Meilstraße



Grundriss



Lageplan