



© Wolfgang Leeb

Haus Most

Zirm 43
6463 Karrösten, Österreich

ARCHITEKTUR
günter mohr - architekt

BAUHERRSCHAFT
Marina Mohr

TRAGWERKSPLANUNG
LUGGIN – Ziviltechniker für Bauwesen

FERTIGSTELLUNG
2012

SAMMLUNG
aut. architektur und tirol

PUBLIKATIONSdatum
23. Dezember 2015



„Das beste Haus 2013“ – Preisträger Tirol

An einem Hang am Fuß des Tschirgant realisierte Günther Mohr neben dem ebenfalls von ihm geplanten „Haus Natol“ ein kleines Haus, das auf ca. 90 m² eine Wohnung, ein Büro und eine Sauna beinhaltet. Im massiven, im Hang stehenden Sockelbauteil liegen der Wellnessbereich, Büro und Lager. Die Wohn- und Schlafräume sind in einem vorgefertigten Holzbauteil untergebracht, der über den Sockel hinausragt und einen großen, gedeckten Freibereich bildet. Die sechseckige Form des Gebäudes reagiert auf die Grundstücksgrenzen, die schwarze EPDM-Folie, die sich fugenlos über Dach und Fassade zieht, lässt das Haus von der Weite optisch mit dem dunklen Hintergrund des Waldes verschwimmen. Das hochgedämmte Haus wird über einen offenen Kamin beheizt, dessen Abwärme mittels Betonkernaktivierung auch das untere Geschoß erwärmt.

Das Haus Most wurde bei „Das beste Haus 2013“ als Tiroler Preisträger ausgezeichnet: „Trotz seiner geringen Dimensionen überrascht das Haus durch eine Vielzahl an Funktionen und unkonventionellen Lösungen. So gibt es zwei separierte, von außen erschließbare Wohneinheiten, einfache Erweiterungsmöglichkeiten durch die außen liegende Treppe oder zusätzlichen Stauraum in einem – nicht genehmigungspflichtigen – in den Hang eingegrabenen Betonrohr. Diese Planungsintelligenz bietet den Nutzern einen hohen Mehrwert trotz überschaubarer Kosten. Auch intern finden sich ideenreiche Design- und Raumlösungen. Neben dem weiten Ausblick ins Tal bieten raumhohe Fensteröffnungen überraschende Blicke auf den rückseitigen, grün bewachsenen Hang. Ein gut durchdachter, bemerkenswerter



© Wolfgang Leeb



© Wolfgang Leeb



© Wolfgang Leeb

Haus Most

Beitrag.“
(Jurybegründung Andreas Flora)

DATENBLATT

Architektur: günter mohr - architekt (Günter Mohr)
Bauherrschaft: Marina Mohr
Tragwerksplanung: LUGGIN – Ziviltechniker für Bauwesen
Fotografie: Wolfgang Leeb

Funktion: Einfamilienhaus

Planung: 2009 - 2012
Ausführung: 2011 - 2012

Grundstücksfläche: 460 m²
Bruttogeschossfläche: 120 m²
Nutzfläche: 90 m²
Bebaute Fläche: 88 m²
Umbauter Raum: 520 m³

NACHHALTIGKEIT

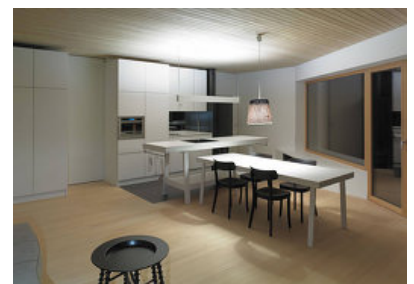
Heizwärmebedarf: 39,1 kWh/m²a (Energieausweis)



© Wolfgang Leeb



© Wolfgang Leeb



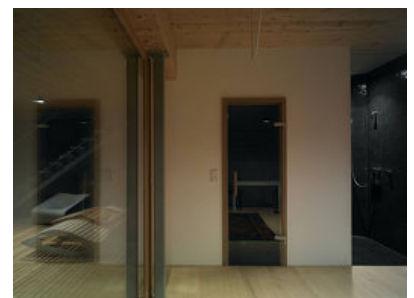
© Wolfgang Leeb



© Wolfgang Leeb



© Wolfgang Leeb



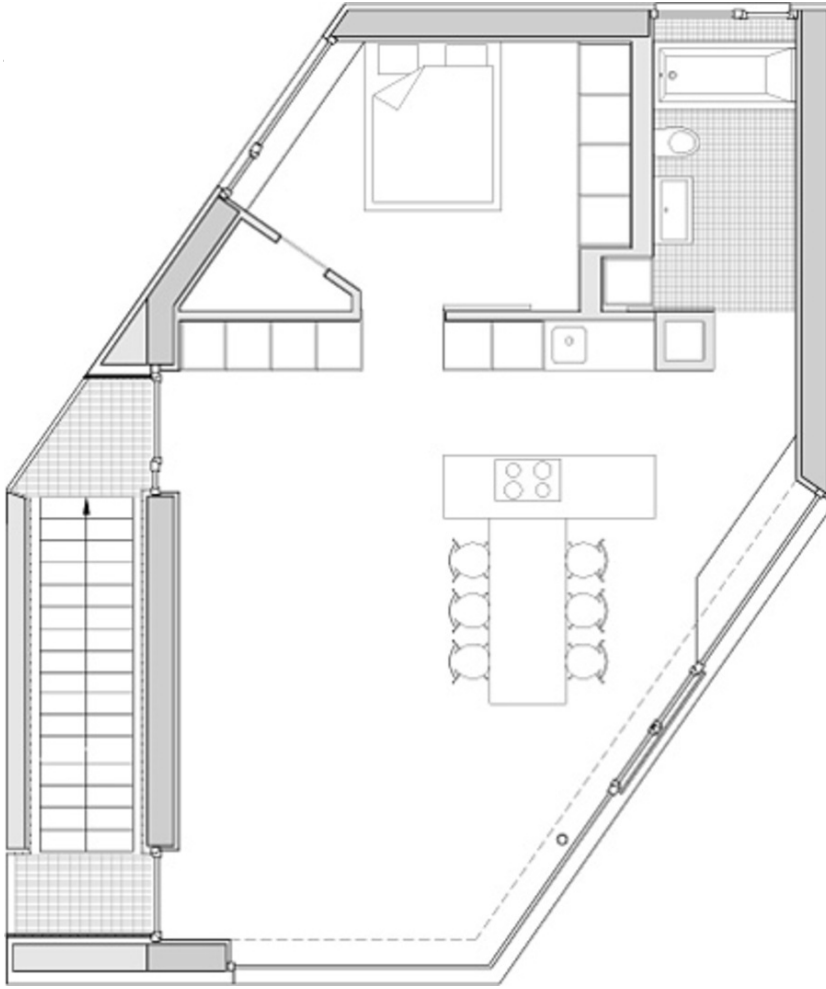
© Wolfgang Leeb

Haus Most



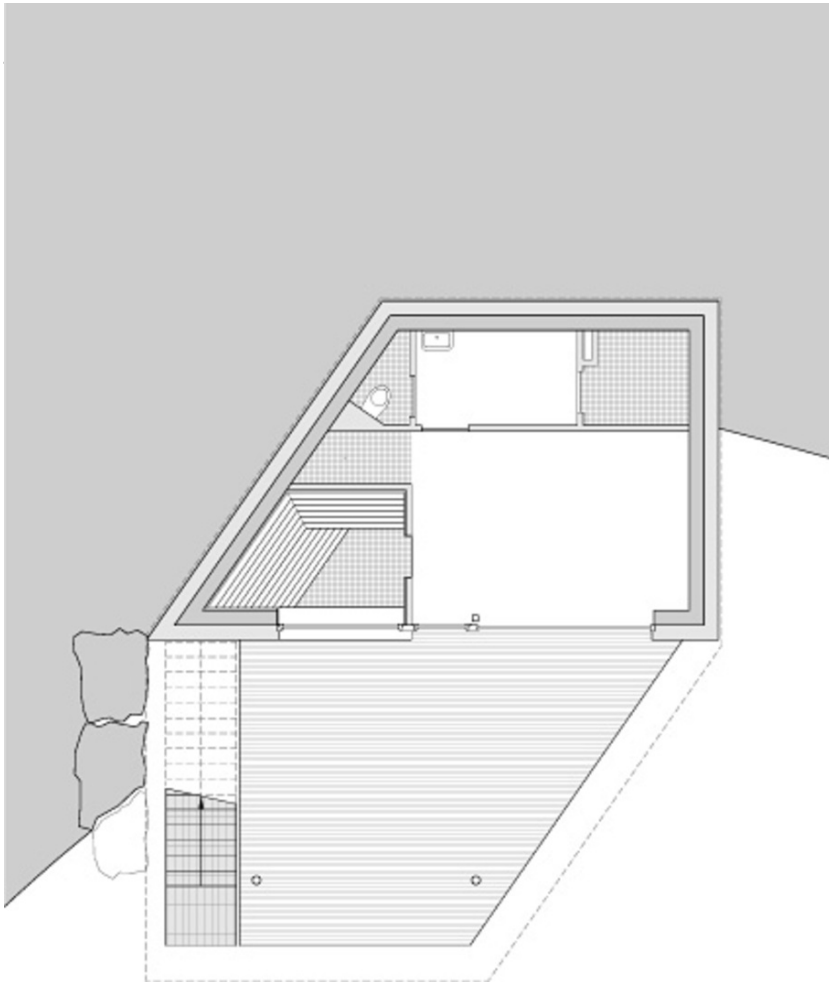
© Wolfgang Leeb

Haus Most



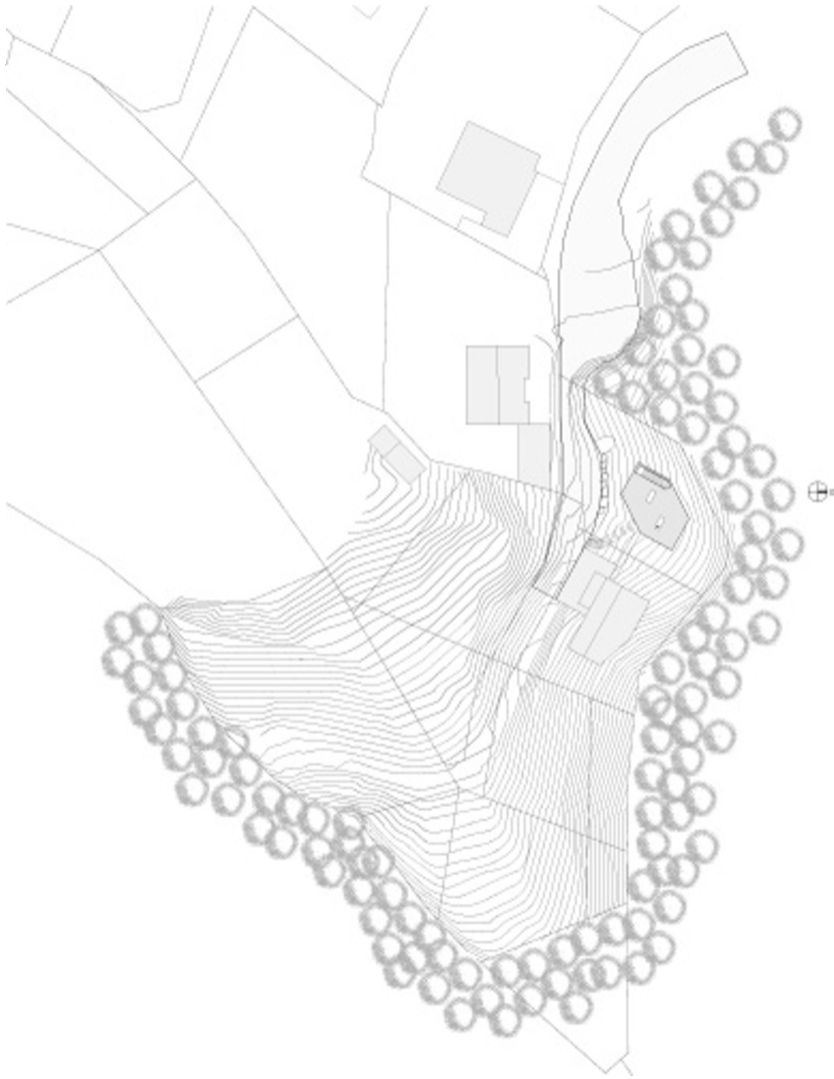
Grundriss OG

Haus Most



Grundriss EG

Haus Most



Lageplan