



© Christian Brandstätter

Zeitgemäße Neubaugebiete lassen gemeinschaftliche Lebensqualitäten leider vermissen. Es gibt keinen gemeinsamen Nenner mehr - wie öffentlichen Raum, Bauform, Ausrichtung, Materialität, ...usw. Durch ihre beziehungslose Situierung zueinander und den eingezäunten Grundstücken werden sie zu gebauten Autisten.

Dem Wunsch nach einem Doppelhaus im herkömmlichen Sinn haben die Architekten nicht entsprochen - sie haben räumlich reagiert. Der durch Baulinien definierte Bauplatz wurde von ihnen mit zwei Turmhäusern bebaut, die durch ihre Nahbeziehung zueinander Qualitäten wie Vorplatz, Gasse und direkte Nachbarschaft erzeugen - Qualitäten die man aus alten Dörfern kennt.

Ein Versuch minimalen öffentlichen Raum im Privaten zu schaffen. Einen Zwischenraum der einlädt und der den zwei Häusern die Möglichkeit gibt eigenständig zu sein und gleichzeitig in Beziehung zu treten - „ein vertrautes Miteinander, statt dem üblichen, anonymen Nebeneinander“ (Auszug Jury LBP Kärnten '16)

Die zwei Turmhäuser sind über vier Geschosse organisiert: UG - Wellness und Technik, EG - Schlafen, OG - Kochen und Wohnen, DG - Ausblick; mit einem kompakten Erschließungskern und einer Hebebühne als barrierefreie Minimallösung.

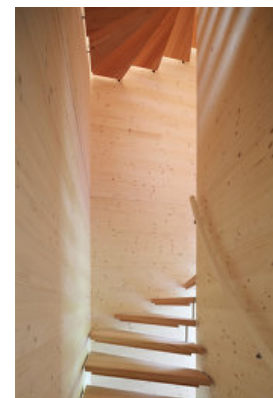
Die beiden Häuser sind auf einer zusammenhängenden Betonbasis gegründet, die den Sockel für die darüberliegenden komplett in Massivholz konstruierten Häuser bildet. Alle tragenden Bauteile, sowie Innentüren und Einbaumöbel sind in Fichte ausgeführt - Fassade, Fenster und Böden in Lärche - Holzraffstore in Kiefer.



© Christian Brandstätter



© Christian Brandstätter



© Christian Brandstätter

PaarTurm

Schwarzweg
9210 Pörtlach am Wörthersee,
Österreich

ARCHITEKTUR

Sonja Hohengasser

Jürgen P. Wirnsberger

BAUHERRSCHAFT

Christian Rohmoser

Karoline Rohmoser

FERTIGSTELLUNG

2015

SAMMLUNG

Architektur Haus Kärnten

PUBLIKATIONSDATUM

26. Oktober 2016



PaarTurm

Sämtliche Holzoberflächen wurden unbehandelt eingesetzt. (Text: Architekten)

DATENBLATT

Architektur: Sonja Hohengasser, Jürgen P. Wirnsberger
 Bauherrschaft: Christian Rohmoser, Karoline Rohmoser
 Fotografie: Christian Brandstätter

Funktion: Einfamilienhaus

Planung: 01/2013 - 09/2015
 Ausführung: 09/2014 - 12/2015

NACHHALTIGKEIT

Heizwärmebedarf: 43,0 kWh/m²a (Energieausweis)
 Materialwahl: Holzbau, Stahlbeton, Überwiegende Verwendung von HFKW-freien
 Dämmstoffen, Vermeidung von PVC für Fenster, Türen, Vermeidung von PVC im
 Innenausbau

AUSFÜHRENDE FIRMEN:

Holzbau/Fenster/Böden:
 Rohmoser Zimmerei GmbH

PUBLIKATIONEN

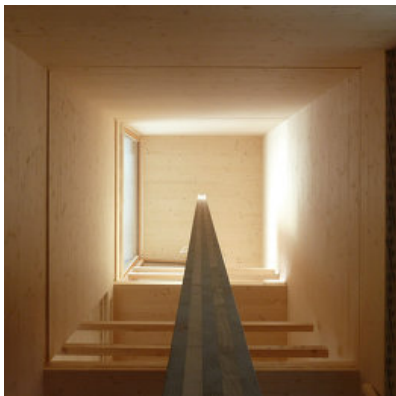
Best of Austria, Architektur 2016_17, Hrsg. Architekturzentrum Wien, Park Books,
 Zürich 2018.

AUSZEICHNUNGEN

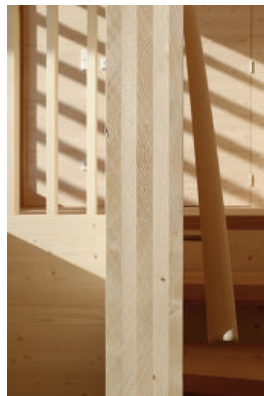
Kärntner Landesbaupreis 2016, Anerkennung
 Holzbaupreis Kärnten 2015, Auszeichnung

WEITERE TEXTE

Projekterläuterung Kärntner Landesbaupreis 2016, newroom, Freitag, 2. Dezember
 2016

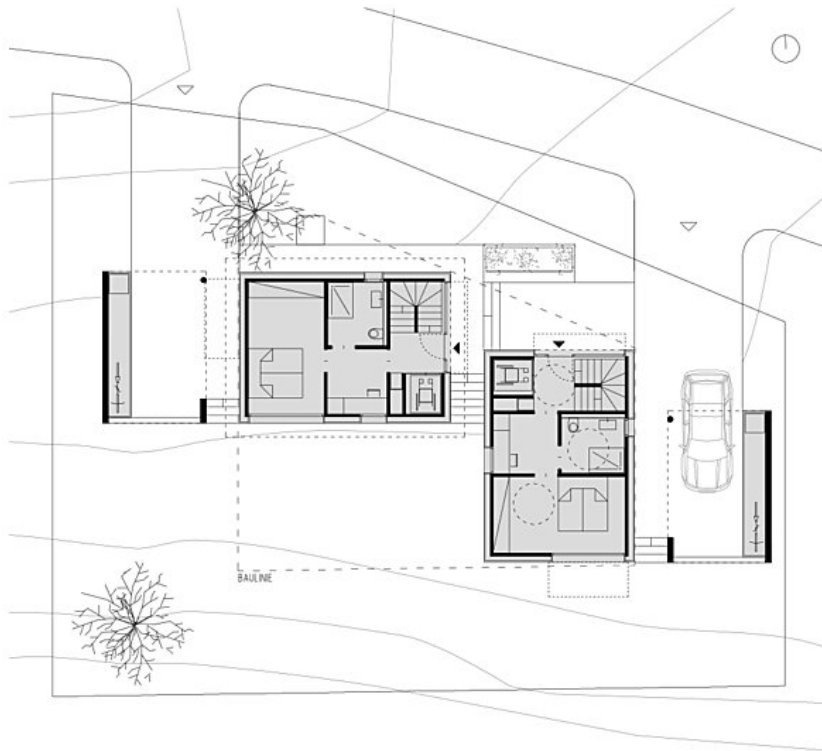


© Jürgen P. Wirnsberger



© Moreno Segafredo

PaarTurm



13-02 . PAARTURM . ERDGESCHOSS

Grundriss EG

plan/3692/large.jpg

PaarTurm



13-02 . PAARTURM . GRUNDRISSSE

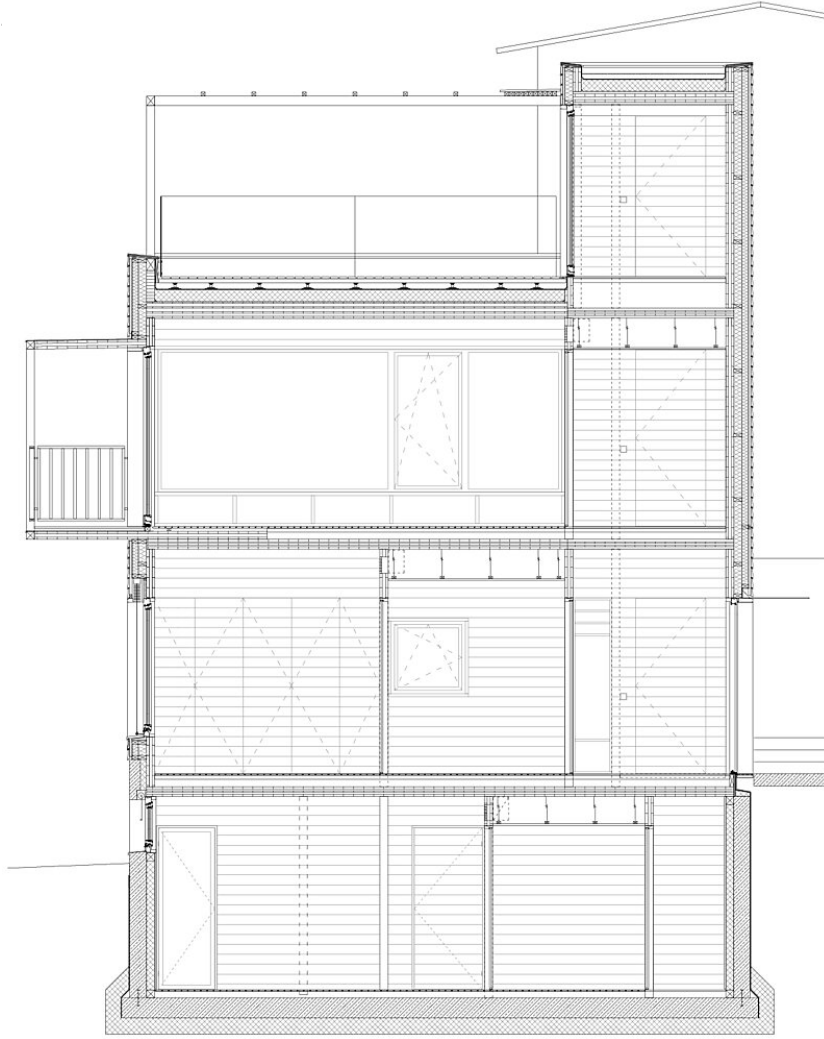
Grundrisse

PaarTurm



13-02 . PAARTURM . SCHNITT

Schnitt



PaarTurm

19-02 - PAARTURM - SCHNITT

Detailschnitt